



# JACQUARD LE FRANÇAIS

DOSSIER DE PRESSE

AUTOMNE-HIVER

2026

## Le Jacquard Français tisse l'avenir : une saison engagée, entre esthétisme, savoir-faire et responsabilité

Pensée comme une invitation au voyage et à l'évasion, la nouvelle collection Automne-Hiver célèbre un art de vivre élégant et contemporain. Entre raffinement parisien, escapades anglaises romantiques et influences exotiques, cette saison dévoile un univers où l'épure dialogue avec des savoir-faire inspirés des patrimoines du monde entier, donnant naissance à des tables de fêtes chaleureuses et raffinées, pour une entrée dans l'hiver empreinte de douceur, de caractère et d'évasion.

À l'origine de chaque pièce, un engagement durable : réduire l'empreinte hydrique, concevoir en limitant les chutes, sublimer la matière. Cette exigence responsable nourrit des collections riches, portées par des motifs inspirés, des palettes profondes et l'excellence du savoir-faire Jacquard.

### Un écrin au cœur de Saint-Germain-des-Près

Les nouvelles collections sont mises en lumière au sein des boutiques Le Jacquard Français, et notamment dans son flagship, situé au 28 rue Bonaparte, à l'angle de la rue Jacob. Nichée dans un bâtiment historique du quartier de Saint-Germain-des-Près, cette adresse incarne avec subtilité l'équilibre entre héritage et modernité. Conçu comme une maison de famille contemporaine, le lieu déploie sur deux niveaux un parcours immersif et sensoriel. Chaque espace a été pensé pour faire dialoguer les collections avec des matières nobles, un mobilier sur mesure et une scénographie vivante.

L'atmosphère y est chaleureuse, enveloppante, propice à la découverte et à la projection. Du salon à la salle à manger, en passant par la chambre ou la cuisine, les clients cheminent à travers des ambiances inspirées par les saisons, les savoir-faire et les usages. Un espace outdoor donnant sur une magnifique cour classée offre une invitation à l'évasion. Véritable vitrine de l'identité renouvelée de la maison, le flagship se veut aussi un lieu de rencontres, d'échanges et d'événements culturels.



# Le Jacquard Français tisse l'avenir : une saison engagée, entre esthétisme, savoir-faire et responsabilité

## Le Jacquard Français réinvente son adresse emblématique de la Madeleine

Le Jacquard Français a réouvert sa boutique historique située au 12 rue du Chevalier de Saint-George, à deux pas de la Madeleine, à l'hiver 2026. S'inscrivant dans la dynamique de développement de la Maison, cet espace de 40 m<sup>2</sup> entièrement repensé dévoile le nouveau concept architectural de la marque. Imaginé par l'architecte d'intérieur Alexandrine Veneri, le décor fait écho aux origines vosgiennes de la Maison. Bois clair, matériaux bruts et nobles, chêne, laiton, Corian, marbre de Carrare et Zelliges, se mêlent à des teintes végétales et des finitions à la chaux, composant une atmosphère à la fois chaleureuse et épurée, inspirée par la nature et le geste artisanal, et incarnant une vision du luxe sobre et durable.

« La réouverture de notre boutique historique de la Madeleine marque une nouvelle étape dans le déploiement de notre nouveau concept retail. Nous avons souhaité y réintroduire ce qui fait l'essence de notre Maison : un lieu pensé comme une maison de famille contemporaine, où l'on découvre nos collections dans un cadre chaleureux et incarné, où la matière se révèle au toucher, où le relief du jacquard se vit autant qu'il se regarde. Plus qu'un point de vente, cette boutique de la Madeleine devient un espace d'expérience, de transmission et d'art de vivre, fidèle à notre histoire et résolument tournée vers l'avenir », Béatrice Brandt, directrice générale de Le Jacquard Français.



## Le Jacquard Français participera à nouveau à la Paris Design Week, cette année aux côtés de Jean-Michel Wilmotte.

Pendant toute la durée de l'événement, Wilmotte prendra place au rez-de-chaussée de notre flagship parisien, dans le cadre du parcours Rive Gauche. Le 10 septembre, notre boutique accueillera également le cocktail de vernissage de la Paris Design Week.

Cette collaboration donne lieu à deux créations exclusives : une parure de lit, Night Club, et un ensemble de table, Club, décliné en nappe, serviettes et sets, dans un nouveau coloris ; Deep Blue. Dévoilé en avant-première en juin 2026 lors d'un dîner au Mobilier National réunissant 200 convives autour d'une spectaculaire nappe Club, ce coloris incarne toute la dimension événementielle de la collection. Ces pièces sont le fruit de la rencontre entre le savoir-faire textile de la Maison et l'univers architectural de Jean-Michel Wilmotte. La collection CLUB by Wilmotte naît d'un dialogue entre deux sensibilités et deux savoir-faire français : l'un artisanal, traditionnel et séculaire ; l'autre architectural, visionnaire et contemporain.

À travers cette collaboration, Le Jacquard Français et Jean-Michel Wilmotte valorisent un patrimoine d'excellence et inscrivent leur démarche dans le temps long. S'inspirant des structures architecturales de ses édifices, l'architecte retranscrit le tracé des charpentes sur l'étoffe. Le tissage devient un véritable carnet de croquis, où lignes épurées et matière dialoguent avec précision.





Jean-Michel Wilmotte est architecte, urbaniste et designer, membre depuis 2015 de l'Académie des Beaux-Arts. Né en 1948 à Soissons (France) et diplômé de l'Ecole Camondo (Paris) en architecture d'intérieur, il a fondé en 1975 l'agence Wilmotte & Associés, une agence d'architecture qui, avec son studio de design Wilmotte & Industries, réunit aujourd'hui, en France, au Royaume-Uni, en Italie, au Sénégal et en Corée du Sud, 250 architectes, urbanistes, designers, muséographes et architectes d'intérieur de 27 nationalités. De Dallas à Séoul, en passant par Moscou, Dakar et São Paulo, Jean-Michel Wilmotte et ses équipes sillonnent le monde depuis plus de 45 ans et, partout, placent les hommes, leurs cultures et leurs histoires au cœur de leurs créations.

Quels que soient les projets, du plus simple au plus spectaculaire, ils développent une approche à la fois innovante et responsable, avec une attention particulière pour les matériaux, la lumière, les finitions et le végétal, toujours dans le respect du site et de son histoire.

Les recherches autour du Jacquard se sont nourries de l'identité de l'architecte, de sa sensibilité artistique mais aussi de son univers chromatique. Il renoue, tout naturellement, avec l'Art français du tissage qu'il investissait déjà, avec passion, dans les années 80 et dont il maîtrise toute la technicité et le langage.

Le Jacquard Français a mis tout son savoir-faire au service de cette collection, du choix de la matière première à la confection des produits. Un an de travail et onze étapes ont été nécessaires pour développer cette gamme raffinée. Les dessins sont tissés sur des métiers Jacquard. Cette technique complexe permet d'associer en un même tissu une multitude d'effets et de nombreux motifs. Les fils ici utilisés sont dits « retors » (constitués de deux fils entrelacés), ils apportent tenue et texture au tissu. Ces fils sont un mélange de coton et de lin, le lin apportant une irrégularité authentique à la matière. Les produits ont environ 27 fils au cm, ce qui garantit une qualité durable dans le temps. Parce qu'avoir confiance dans nos produits est primordial, cette collection bénéficie du label STANDARD 100 d'OEKO-TEX (qui garantit un usage limité et strictement contrôlé de substances dangereuses pour la santé et l'environnement à tous les stades de sa transformation).

L'ensemble des produits de l'univers de la table est tissé dans notre usine des Vosges, tandis que ceux dédiés au lit sont fabriqués au Portugal. Chacun a fait l'objet d'un développement spécifique, notamment les sets de table ronds, une pièce inédite réalisée pour la première fois dans notre collection.

L'exigence de l'architecture, au service de l'innovation !

## Les collections Automne-Hiver 2026 : des créations engagées pour sublimer toute la maison

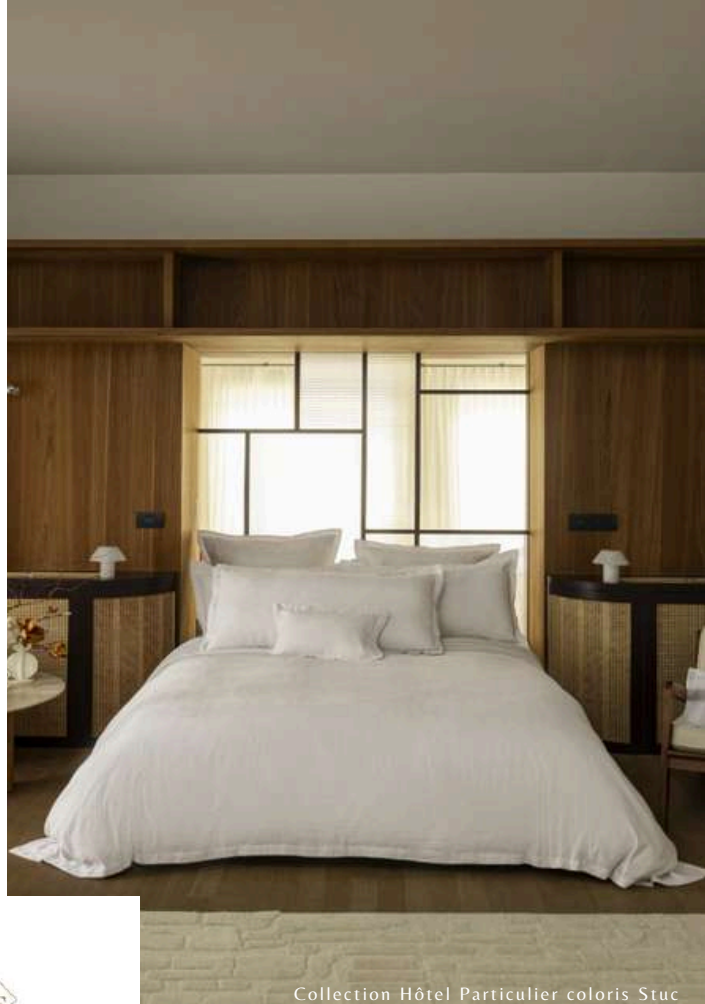
Pour cet Automne-Hiver 2026, Le Jacquard Français imagine des collections aux lignes sobres et sophistiquées, portées par des palettes théâtrales et lumineuses mêlant vert tortue, brun havane, jaune mirabelle ou bleu Santorin. De l'élégance graphique d'"Hôtel Particulier" à l'exotisme précieux de "Sulawesi", en passant par les collections festives "Ciel étoilé" ou "Sous les étoiles", chaque création compose une histoire entre modernité, savoir-faire à la française et émotion.

Une saison où la table, l'office, le linge de lit et la décoration deviennent les terrains d'expression d'un art de vivre chaleureux et résolument contemporain.





Collection Ciel Etoilé



Collection Hôtel Particulier coloris Stuc



JACQUARD  
FRANÇAIS



Collection Hôtel Particulier coloris Stuc



Collection Sous Les Etoiles coloris Gu

# LA TABLE & L'OFFICE

Les collections table et office invitent à un voyage décoratif entre paysages hivernaux, élégance architecturale et inspirations végétales.

Sous les étoiles déploie une scène de montagne poétique inspirée de la peinture flamande, tandis que Hôtel Particulier revisite l'élégance parisienne à travers des lignes graphiques et des tonalités raffinées.

Avec Sulawesi, l'art du batik balinaise rencontre des motifs floraux et exotiques aux couleurs profondes et lumineuses.

Enfin, Manor Lane célèbre le charme d'une campagne anglaise romantique dans un univers botanique délicat aux accents victoriens.

Des collections pensées comme de véritables décors de maison, mêlant raffinement, chaleur et évasion.



## LA TABLE

### Hôtel Particulier

Hôtel Particulier signe une élégance graphique en 100% lin inspirée des demeures privées, des restaurants de chefs et de l'art de recevoir contemporain. Son motif de maillons, à la géométrie élégante et épurée, est magnifié par des coloris sourds et intemporels.

Déclinée de la table au lit et au bain, la collection joue la retenue, la précision et la sophistication discrète. Un nouvel intemporel de la Maison, chic, contemporain et profondément décoratif.

100% LIN  
100% LINEN

Masters of Linen®

Repassage facile



Boiseries | Brown



Buis | Green



Stuc | Grey



Collection Hôtel Particulier coloris Stuc



Collection Hôtel Particulier coloris Buis



Collection Hôtel Particulier coloris Boiseries



## LA TABLE

### Sous Les Étoiles

Plongez au cœur de la magie de Noël à travers un paysage enneigé peuplé de villages, sapins et animaux de la forêt. Entre étoiles stylisées et camaïeux profonds, Sous les étoiles dévoile une écriture jacquard contemporaine, chaleureuse et féérique.

100% COTON  
100% COTON

Fils peignés (longues fibres)

Chaîne et trame couleurs



Gui | Green



Houx | Red



Collection Sous Les Étoiles coloris Gui



Collection Sous Les Étoiles coloris Houx

## LA TABLE

### Manor Lane

Au cœur d'une campagne romantique, Manor Lane évoque la quiétude d'un manoir anglais entouré de jardins. Dans un jeu d'ombres et de lumières automnales, noisetiers, érables et sorbiers se mêlent aux fleurs de luzerne, comme bercés par le vent. Inspirées des papiers peints victoriens, les bordures soulignent cet univers botanique et poétique.

100% COTON  
100% COTON

Fils peignés (longues fibres)

Chaîne et trame couleurs



Collection Manor Lane coloris Rose des prés



Collection Manor Lane coloris Coloquinte



Collection Manor Lane coloris Lupin



## LA TABLE

### Sulawesi

Sulawesi s'inspire d'un imaginaire exotique et de l'Indonésie et réinterprète une flore tropicale dans une écriture libre, gestuelle et contemporaine.

Le dessin associe fleurs exotiques, feuillages graphiques, textures naturelles et évocations de tressage ou de tissage. Il explore une nature luxuriante, mais maîtrisée par la géométrie et le travail du jacquard.

100% COTON  
100% COTON

Fils "Re-fil" : 50% de fibres recyclées et 50%  
de coton vierge



Canopée | Green



Terre indigo | Blue



Collection Sulawesi coloris Canopée



Collection Sulawesi coloris Terre indigo

## LA TABLE

### Ciel Etoilé

A l'occasion des fêtes de fin d'année, Le Jacquard Français s'associe à l'Élysée pour célébrer la magie des fêtes avec « Un Noël dans le Grand Est ». Inspirée des traditions hivernales et des paysages chaleureux de l'Est de la France, cette collection rend hommage à l'excellence des manufactures vosgiennes. Elle invite à célébrer l'art de recevoir à la française, entre élégance intemporelle et esprit de convivialité.

100% COTON  
100% COTON

Fils peignés (longues fibres)

Chaîne et trame couleurs



Rouge | Red



Collection Ciel Etoilé coloris Rouge



Collection Ciel Etoilé coloris Rouge

## L'OFFICE

Les collections de torchons 2027 invitent à un véritable voyage esthétique et sensoriel, entre patrimoine, nature, artisanat et art de vivre. Pensée comme une immersion dans des univers riches et évocateurs, cette nouvelle saison mêle inspirations régionales, escapades lointaines et références artistiques dans des palettes chaleureuses et raffinées. À travers ces collections, la maison compose une vision sensible et décorative du linge de cuisine, où chaque pièce devient une invitation au voyage, à la contemplation et au partage.

100% COTON  
100% COTTON

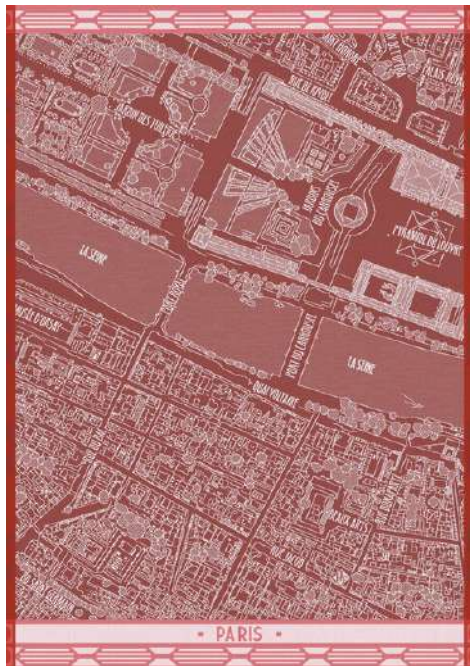
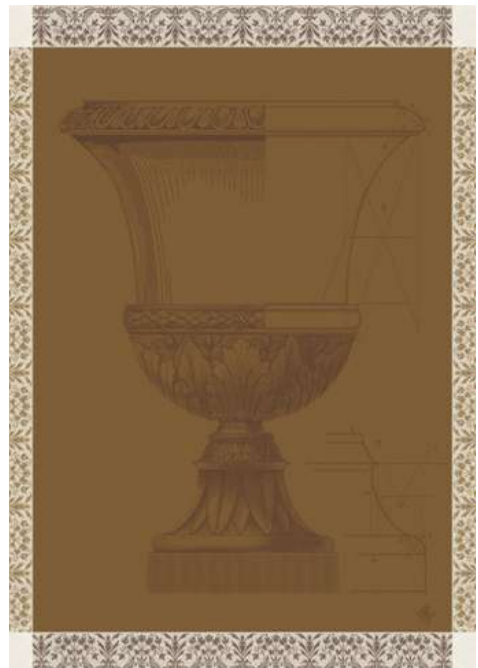
Fils peignés (longues fibres)

Chaîne et trame couleurs

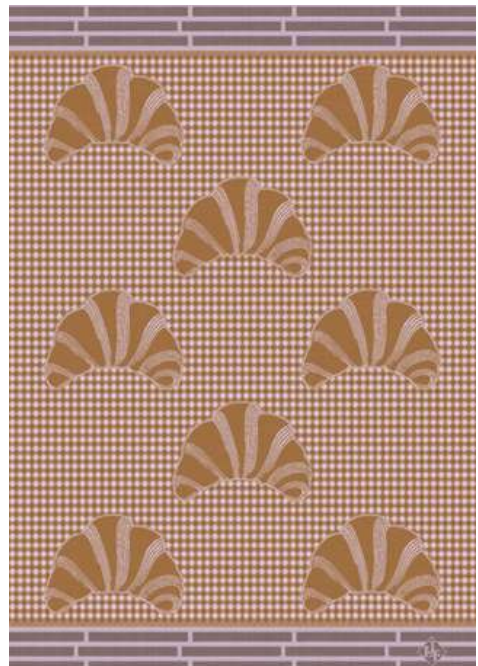
Collection Sous Les Étoiles coloris Houx



Collection Medicis coloris Rome

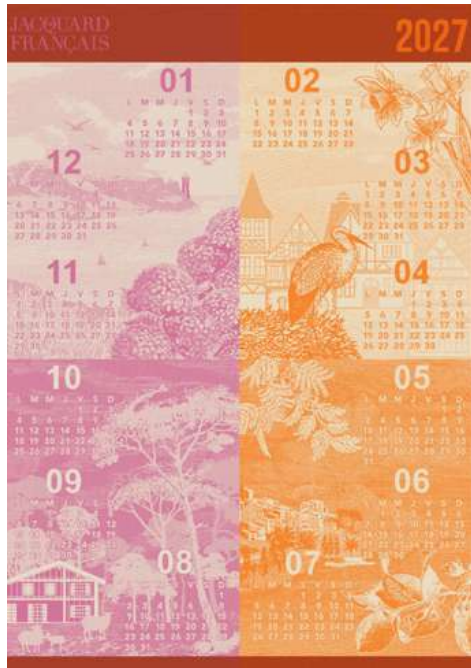


Collection A Vol d'Oiseau coloris Brique



Collection Haute Viennoiserie coloris Praline

Collection Calendrier 2027 coloris Carnet de route



Collection La Beauté du Zeste coloris Rangpur



Collection Peace and Love coloris Amour



Collection Riviera Mimosa coloris Crépuscule

# LE LIT

Les collections Automne - Hiver célèbrent un art de vivre élégant et inspiré, entre influences architecturales, tailoring britannique et artisanat balinais.

La gamme Signature avec Hôtel particulier puise dans l'élégance feutrée des intérieurs parisiens : boiseries, courbes seventies et nuances gris marbre composent un univers chic et intemporel.

Avec Savile Row, la gamme Caractère revisite le vestiaire anglais dans un esprit dandy contemporain, mêlant rayures raffinées, motifs foulard et tonalités sophistiquées.

Sulawesi, au sein de la gamme Authentique, invite à l'évasion avec ses motifs inspirés du batik balinais, entre hibiscus stylisés, feuillages exotiques et couleurs chaleureuses.

Trois univers complémentaires où raffinement textile, confort et sens du détail se rencontrent.

## LE LIT

### Hôtel Particulier

La parure de lit reprend le motif de la collection dans une version en méris, avec un volant de 5 cm, dans une lecture douce et aérienne du jacquard. Le coloris Stuc d'un blanc et gris très subtil, évoque la plume, la légèreté et l'élégance feutrée.

50% COTON, 50% LIN  
50% COTTON, 50 % LINEN

Fils peignés (longues fibres)

Jacquard

Tissé teint

Fabriqué au Portugal



## LE LIT

### Savile Row

Savile Row s'inspire de l'univers du tailoring britannique, des costumes sur mesure, des rayures, des motifs cravate et des graphismes de foulards. La référence à la célèbre rue londonienne des tailleurs donne à la collection son esprit urbain, masculin et tiré à quatre épingles.

100% COTON  
100% COTON

Fils peignés (longues fibres)  
Satin imprimé, recto et verso différents  
Fabriqué au Portugal



Collection Savile Row coloris Mayfair



Collection Savile Row coloris Mayfair - Pied de poule

## LE LIT

### Sulawesi

Sulawesi s'inspire d'un imaginaire exotique, en particulier de l'Indonésie, destination encore peu explorée par la Maison.

Le dessin est traduit en satin de coton pour le linge de lit, avec un volant contemporain de 1,5 cm. Un édredon coordonné vient compléter l'offre. Il reprend le motif de feuilles en réversible, avec un piquage en croix apportant volume, confort et valeur décorative. Pensé davantage comme un pied de lit que comme un édredon couvrant, il enrichit la dimension lifestyle de la collection.

100% COTON  
100% COTTON

Fils peignés (longues fibres)

Jacquard

Tissé teint

Fabriqué au Portugal



Terre indigo | Blue



# LE BAIN

Le linge de bain Hôtel Particulier reprend l'esprit graphique de la collection dans une interprétation plus rythmée. Le motif de maillons devient une rayure élégante, sobre et contemporaine, parfaitement adaptée à l'univers du bain.

Réalisé en double nid d'abeille, il offre une main plus généreuse et une capacité d'absorption renforcée. Sa texture apporte du relief, tandis que son graphisme évoque l'univers hôtelier : net, raffiné, pratique et élégant.

Les nuances de blanc et de gris créent un effet lumineux et intemporel, facile à associer dans toutes les salles de bain. Un linge de bain pensé pour conjuguer confort, technicité et sophistication discrète.

## LE BAIN

### Hôtel Particulier

La collection réinterprète le motif de maillon à travers un jeu de rayures graphiques élégantes. Confectionné en double nid d'abeille, il offre une capacité d'absorption supérieure ainsi qu'une texture plus dense et enveloppante qu'un nid d'abeille classique. Un savoir-faire textile qui confère à l'ensemble une allure à la fois contemporaine, raffinée et inspirée de l'univers hôtelier.

100% COTON  
100% COTON  
Fils retors en trame  
Double nid-d'abeilles



Stuc | Grey



Collection Hôtel Particulier coloris Stuc

Collection Hôtel Particulier coloris Stuc

# ACCESSOIRES & DÉCORATION

Les accessoires et pièces décoratives des collections Automne - Hiver prolongent l'esprit Le Jacquard Français dans toute la maison.

La collaboration entre Le Jacquard Français et Brun de Vian-Tiran donne naissance à une capsule hivernale constitué d'un plaid, poncho et écharpe en mohair, inspirée des tonalités de Hôtel Particulier. Le motif Marqueterie évoque l'élégance des matières et des intérieurs raffinés dans un esprit chaleureux et enveloppant.

Les coussins et tapis de sapin Sous les étoiles viennent compléter l'univers de Noël avec des pièces décoratives pensées pour diffuser une atmosphère poétique et festive dans toute la maison.

## ACCESSOIRES & DÉCORATION

Les collections Automne-Hiver du Jacquard Français s'étendent au-delà de la table avec une sélection d'accessoires et d'objets décoratifs pensés pour habiller toute la maison. Coussins, plateaux ou éléments textiles prolongent les motifs et les couleurs de la saison, créant une atmosphère chaleureuse et cohérente, du salon à la table. Cette offre se complète d'une capsule issue de la collaboration avec Brun de Vian-Tiran, réunissant plaid, poncho et écharpe dans un esprit hivernal, enveloppant et raffiné.

Collection Sous Les Étoiles coloris Houx



Collection Sous Les Étoiles coloris Gui



Collection Hôtel Particulier coloris Boiseries



Collection Hôtel Particulier,  
Collaboration avec Brun de Vian-Tiran

# PYJAMA

## Savile Row

Pour la première fois, Le Jacquard Français explore le vestiaire de nuit avec une collection de pyjamas. Baptisée Savile Row, elle s'inspire des grands classiques : col tailleur, poche, piping de 2 mm et finitions soignées aux manches, chevilles, poches et col. Un lien en satin de coton noir, coordonné au piping, vient parfaire la ceinture élastiquée.

Le pyjama se distingue par son équilibre entre confort et élégance, dans l'esprit d'un vêtement d'intérieur raffiné.

100% COTON  
100% COTON  
Fils peignés / longues fibres  
Fabriqué au Portugal



Collection Savile Row coloris Mayfair  
- Pied de poule



Collection Savile Row coloris Mayfair - Square



Collection Savile Row coloris Mayfair  
- Pied de poule



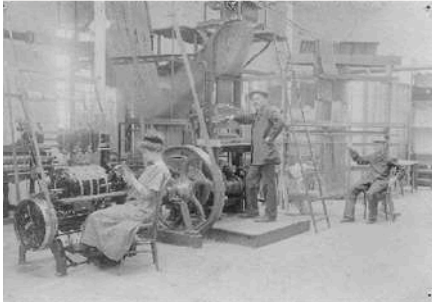
Collection Savile Row coloris Mayfair - Square

## Le Jacquard Français, une maison patrimoniale en mouvement



Créée en 1888 dans les Vosges, la manufacture Le Jacquard Français est née sous le nom d'Établissements Nathan Lévy. Implantée au cœur d'un territoire marqué par une tradition textile pluriséculaire, la Maison s'est très vite distinguée par sa maîtrise des techniques de tissage les plus exigeantes. Son excellence artisanale repose sur un savoir-faire transmis de génération en génération, alliant exigence technique, précision du geste et passion du textile.

Rebaptisée Le Jacquard Français en 1974, elle prend un tournant stylistique décisif grâce à la collaboration avec la styliste Primrose Bordier. En introduisant la couleur et des motifs graphiques novateurs dans un univers alors très codifié, elle marque le début d'un langage visuel distinctif qui deviendra la signature de la Maison : audace colorielle, motifs spectaculaires et finesse d'exécution.



Depuis 2017, sous l'impulsion de Béatrice Brandt, Le Jacquard Français accélère sa transformation stratégique. Tout en restant fidèle à son ancrage dans les Vosges où se trouve sa manufacture, la marque élargit son horizon pour devenir une maison de décoration complète. Linge de lit, de bain, collections outdoor, accessoires textiles, mais aussi art de la table, objets lifestyle et collaborations créatives donnent à voir une Maison généreuse, vivante et en mouvement. Les boutiques deviennent des lieux d'expérience, les collections s'adaptent à de nouveaux usages, et l'e-commerce se développe dans une logique omnicanale. Le tout porté par une ambition forte : faire rayonner un art de vivre à la française, responsable et inspirant, à travers le monde.

## Un savoir-faire d'exception au service du beau et du durable

Depuis plus de 130 ans, Le Jacquard Français incarne une excellence textile fondée sur la transmission, la rigueur et l'innovation. Labellisée EPV (Entreprise du Patrimoine Vivant) depuis 2010, la marque préserve et réinvente les savoir-faire d'exception dans sa manufacture historique de Gérardmer, au cœur des Vosges. Là, toutes les étapes du tissage sont réalisées sur place : ourdissage, tissage sur métiers Jacquard (53 métiers actifs), encollage, teinture, confection, finitions et contrôle qualité.

Le choix des matières est central dans cette quête de perfection. Lin européen certifié Masters of Linen®, coton longues fibres peignées, fils retors pour une meilleure résistance et une brillance incomparable : chaque détail compte pour garantir une qualité irréprochable. Le tissage jacquard, technique née au XIXe siècle, permet de créer des motifs tissés et non imprimés, visibles aussi bien sur l'endroit que sur l'envers. Il permet une grande créativité dans les jeux d'armures, tout en assurant une durabilité exceptionnelle.

Aujourd'hui, l'éco-conception s'inscrit au cœur des priorités de la marque. Matières recyclées issues des chutes internes, produits conçus en monomatériau pour faciliter leur recyclabilité, réduction des consommations d'eau et d'énergie lors de la production, optimisation des chutes, packaging allégé : la transformation est globale. Sans jamais faire de compromis sur la beauté du geste ou la noblesse du produit, Le Jacquard Français conjugue responsabilité et désirabilité, pour inscrire ses créations dans le temps long.



Collection Manor Lane coloris Coloquinte



Collection Hôtel Particulier coloris Boiseries

# Le Jacquard Français, du linge de maison à une Maison de décoration : la stratégie de Béatrice Brandt



Béatrice Brandt  
Directrice Générale

Depuis 2017, sous l'impulsion de Béatrice Brandt, sa Directrice Générale, Le Jacquard Français accélère sa transformation stratégique pour incarner pleinement sa vocation : devenir une maison de décoration globale, fidèle à ses racines mais résolument tournée vers l'avenir.

Tout en conservant son ancrage vosgien, la Maison élargit son territoire créatif au-delà du linge de table et d'office qui ont fait sa réputation, vers un univers lifestyle complet, incluant du linge de lit, du bain, des collections outdoor et des accessoires textile.

Le flagship parisien à l'angle de la rue Bonaparte et de la rue Jacob, la rénovation de la boutique de la Madeleine et l'ouverture de la boutique lyonnaise marquent une étape structurante dans cette évolution, en posant les bases d'un nouveau concept retail premium : des boutiques pensées comme des maisons à vivre, où chaque pièce raconte une histoire et où l'expérience client devient centrale.

En parallèle, l'e-commerce poursuit sa montée en puissance, avec une stratégie omnicanale visant à fluidifier le parcours client et à enrichir l'expérience en ligne.

L'international constitue un autre axe majeur de croissance : Le Jacquard Français consolide ses positions en Europe et accélère son développement sur des marchés à fort potentiel comme la Chine, ou l'Inde.

Le segment Hospitality – hôtellerie, restauration – gagne lui aussi en visibilité, soutenu par une offre sur mesure et des références prestigieuses dans le secteur du luxe.

Le Jacquard Français inscrit enfin son développement dans une véritable démarche RSE : réduction des consommations d'eau, éco-conception de produits en monomatériau, recyclage de ses propres chutes de production, certification OEKO-TEX® standard 100 ou Masters of Linen®. Ces engagements concrets irriguent la création et nourrissent un style à la fois élégant et responsable.

Ainsi, entre enracinement local et rayonnement international, savoir-faire d'exception et design contemporain, la Maison poursuit avec cohérence et conviction son évolution vers un art de vivre à la française durable, désirable et inspirant.



## Une offre spécifique de linge et de décoration sur mesure pour les hôtels et les restaurants en France et à l'international

Aujourd'hui, les collections Le Jacquard Français sont présentes dans de nombreux établissements reconnus en France et à l'étranger, dont les hôtels Barrière de Paris à Deauville, New-York, Saint Barthélémy et Abu Dhabi, The Peninsula Hotel Paris, The Four Seasons George V Hôtel à Paris ou encore les Ateliers Joël Robuchon à New York et Le Cheval Blanc à St Barth, ou les hôtels du groupe familial Nos Maisons Parisiennes.

Le Jacquard Français offre une gamme élégante de motifs en tissage Jacquard, utilisant des armures de satin et de sergé, tissées en coton retors, en lin d'origine européenne labellisé Masters of Linen® ou en métis (lin et coton). Certifiés Oeko-Tex standard 100 et disponibles en plusieurs coloris adaptés à un entretien industriel pour la Table, la Salle de Bain ou la Chambre, ces produits contribuent à renforcer l'image de luxe de chaque établissement.

Le Jacquard Français sublime également la décoration des chambres, lobbys d'hôtels, rooftops et terrasses avec une sélection de pièces indoor et outdoor aux matières nobles. Chaque pièce, grâce à un tissage d'exception et des motifs travaillés et raffinés, apporte une touche d'élégance et de raffinement aux établissements.

Le linge d'hébergement Le Jacquard Français est réalisé sur mesure et offre par ailleurs de nombreuses options de personnalisation. Il permet de refléter l'image de chaque établissement et d'ajouter élégance et raffinement à la décoration.



## Le Style

Iconiques et intemporelles, les collections Le Jacquard Français se distinguent par leur finesse de tissage, leur qualité exceptionnelle et leur richesse de motifs. Conjuguant des couleurs profondes à des motifs raffinés et poétiques inspirés de la nature et du voyage, les créations Le Jacquard Français traduisent un esprit d'élégance à la française.

Fabriqués à partir de matières nobles et des plus belles qualités de fil, les tissus sont conçus pour traverser le temps sans prendre une ride. Depuis 1888, Le Jacquard Français habille tous les intérieurs avec la même vocation : accompagner les moments d'exception et de partage. Ambiance conviviale ou intime, audacieuse ou so chic, chaleureuse ou plus formelle, les collections sans cesse renouvelées offrent un large choix de couleurs et de nuances, au plus près de chaque envie.

Déclinées pour être mixées ou assorties, les créations sont la quintessence d'un art de vivre authentique et embellissent la vie de génération en génération.



Collection Savile Row coloris Mayfair  
- Square



Collection Manor Lane coloris Rose des près



Collection Hôtel Particulier coloris Stuc



## Un savoir-faire de plus de 130 ans

Ce n'est pas un hasard si Le Jacquard Français est la marque phare du linge de maison haut de gamme.

Fort d'un savoir-faire unique depuis plus de 130 ans, Le Jacquard Français réunit des femmes et des hommes de talent pour couvrir toutes les étapes de fabrication, depuis l'ourdissage jusqu'à la confection finale, dans le respect de la tradition du tissage en jacquard et avec l'expertise de techniques toujours plus innovantes.

Tisserands, noueurs, ourdisseurs et encolleurs participent à faire rayonner l'entreprise à l'international. Reconnu pour ses créations d'exception et sa créativité, Le Jacquard Français met en œuvre un processus de production nécessitant à chaque étape une grande précision de mains expertes et un souci du détail exemplaire.



Collection Sulawesi coloris Terre indigo



Collection Sous Les Étoiles coloris Houx

## Le choix des plus belles matières

Les collections Le Jacquard Français, certifiées Oeko-Tex® Standard 100, se distinguent grâce à l'exceptionnelle qualité des matières naturelles utilisées pour leurs créations. Coton peigné et lin labellisé Masters of Linen®, parmi les plus raffinés du marché, servent à fabriquer des fils composés de fibres longues, de meilleure qualité.

La sélection très stricte de ces fibres est la première garantie de résistance dans le temps. La finesse de ces fils dit «peignés», fils nobles par excellence, apporte une brillance et une précision incomparable pour la réalisation de dessins ciselés. Ces propriétés exceptionnelles permettent d'obtenir les couleurs les plus intenses.

# Secrets de fabrication

11 mois de travail dont 6 mois de production sont nécessaires à la création d'une pièce Le Jacquard Français.

La préparation de la chaîne est une étape très importante dans le processus qualitatif de production. Elle est longue, requiert une précision extrême et consiste à assembler parallèlement 6 à 7000 fils, à les enrouler sur un rouleau-mère, la chaîne, puis à les encoller avec de l'amidon afin de leur conférer une résistance plus grande lors du tissage.

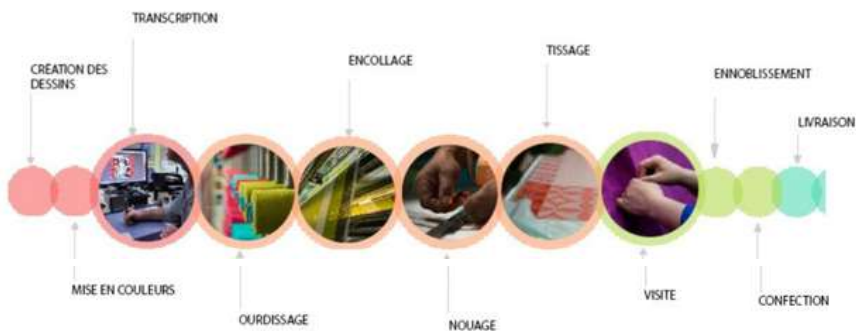
Les dessins sont obtenus grâce à la technique jacquard, qui désigne une technique de tissage inventée au XIXe siècle par Joseph-Marie Jacquard, permettant l'automatisation du tissage d'un motif damassé, dont les motifs sont visibles aussi bien sur l'endroit que sur l'envers (par opposition aux motifs imprimés). Cette technique complexe permet d'associer en un même tissu une multitude d'armures différentes et de composer ainsi, par le tissage, de nombreux motifs, originaux et créatifs grâce à des effets d'armures.



On appelle « armures » les différentes manières d'entrecroiser les fils qui permettent de faire apparaître les effets de reliefs et les motifs.

Le Jacquard Français possède 53 métiers à tisser Jacquard et investit en permanence dans un matériel perfectionné permettant à ses créations de bénéficier des dernières technologies.

La Recherche et Développement permet à la Manufacture de tisser de nouveaux types de tissus et de créer de nouveaux produits : outdoor, décoration, bain. Le Jacquard Français apporte également une grande importance aux finitions de qualité (coins onglet, passepoil, couture anglaises...).



# Un univers complet pour la maison



Collection Hôtel Particulier coloris Stuc

## LE LIT

Trois lignes pour la chambre, Signature, Caractère et Authentique combleront les amoureux de linge délicat et de belles matières.

## LA TABLE

Le cœur des créations Le Jacquard Français pour les tables de célébration mais aussi les repas du quotidien.



Collection Sous Les Étoiles coloris Houx - Gui

## L'OFFICE

Des collections aux couleurs vives et multicolores et des univers culinaires et patrimoniaux. Tabliers, torchons, essuie-verres, maniques sont de vrais indispensables.

## LA DÉCORATION

Coussins, courtepoinates, plateaux et plaids viennent créer des intérieurs chaleureux.



Collection Hôtel Particulier colori Houx

## LE BAIN

Une offre complète de linge de toilette en nid-d'abeilles et éponge.

# Le Jacquard Français en quelques chiffres

1888 Création des Établissements Nathan Levy

1945 Reconstruction de l'usine, détruite pendant la Seconde Guerre mondiale

1969 Acquisition de la société par GLST (Générale de Location et Services Textiles) filiale du groupe Elis et changement de dénomination sociale en Anciens Etablissements Nathan Lévy

1974 L'entreprise change de nom pour Le Jacquard Français

1978 Le Jacquard Français entame une collaboration avec le bureau de style de Primrose Bordier, styliste de renom

2010 Obtention du label EPV

Février 2017 Béatrice Brandt est nommée Directrice Générale

2018 L'entreprise fête les 130 ans de son savoir-faire et crée un nouveau concept de point de vente

2019 Nouvelle ligne de produits « outdoor » Création d'une ligne de décoration d'intérieur Obtention des labels Oeko-Tex® et Masters of linen®

2020 Nouvel e-shop Partenariat avec l'Elysée

2022 Collaboration avec l'architecte Jean-Michel Wilmotte Nouvelle ligne d'accessoires de sport éco-friendly

2023 Collaboration avec l'association Ruban Rose Lancement du service Seconde Main

2024 Élise Bert-Leduc est nommée Présidente de Le Jacquard Français

Lancement de la première collection de linge de lit

2025 Collaboration avec Uchronia dans le cadre de l'édition de janvier de Maison&Objet

Réfection de la boutique parisienne de Saint-Germain-des-Prés

Ouverture d'une nouvelle boutique à Lyon

Participation à Paris Design Week, collaboration avec GoodMoods

Collaboration avec Uchronia dans le cadre de Day Bed à l'Hôtel Plaza Athénée

Élargissement de l'offre hôtellerie de luxe et yachting

2026

Participation à Maison&Objet et Paris Déco Home

Réouverture de la boutique parisienne de la Madeleine

Participation à Paris Design Week, collaboration avec Jean-Michel Wilmotte

Année de création : 1888

Salariés : 110 collaborateurs, dont 70 à Gérardmer

Surface du site de production : 8 500 m<sup>2</sup>

53 métiers à tisser Jacquard

20 collections créées chaque année

60 harmonies de couleurs / 3 000 combinaisons

1 500 revendeurs dans le monde (dont 400 en France)

40 corners en grands magasins


Présence internationale : Harrods (UK), El Corte Inglés (Espagne), Isetan (Japon), Takashimaya (Japon, Singapour), Casa Palacio (Mexique), La Rinascente (Italie), KaDeWe (Allemagne)

Boutiques en propre : Paris Saint-Germain-des-Prés, Paris Madeleine, Lyon Presqu'île



JACQUARD  
FRANÇAIS



A photograph of a set table with white plates, glasses, and fruit. The table is set with white plates, glasses, and silverware. There are several glasses, some containing water and some containing wine. There are also some fruits, including oranges and grapes. The table is set with white plates, glasses, and silverware. The background is a light-colored, textured surface.

LE JACQUARD FRANÇAIS

PARIS SAINT-GERMAIN-DES-PRÉS  
28, rue Bonaparte, entrée rue Jacob, Paris 6<sup>e</sup>

PARIS MADELEINE  
12, rue du Chevalier de Saint George, Paris 1<sup>er</sup>

LYON PRESQU'ÎLE  
41, rue de Brest, Lyon 2<sup>e</sup>

[le-jacquard-francais.fr](http://le-jacquard-francais.fr)

**S2H**  
COMMUNICATION

CONTACT PRESSE S2H COMMUNICATION

T. +33(0)1 70 22 58 55

Sarah Hamon [sarah@s2hcommunication.com](mailto:sarah@s2hcommunication.com)

Lisa Kamel [lisa@s2hcommunication.com](mailto:lisa@s2hcommunication.com)