

---

# PINTON PARIS DESIGN WEEK 2023

# NEW COLLECTION BY DESIGNER ULRIKA LILJEDAHL

## LA MAISON PINTON LES NOUVEAUTES 2023



### TAPIS TUFTÉS-MAIN

La technique du tuftage main est un procédé qui mêle savoir-faire ancestral et outil de tissage moderne. En effet, sur le canevas parfaitement tendu sur un métier vertical, l'artisan reporte à la main le graphisme du futur tapis avec la plus grande précision. L'implantation des fils, brin par brin, se fait manuellement à l'aide d'un pistolet sur l'envers du canevas, en suivant les couleurs, le dessin et les différentes hauteurs de mèche.

The hand tufting technique is a process combining centuries-old skills and modern weaving tools. The canvas is perfectly stretched over an upright loom and the craftsperson transfers by hand the future design of the rug with the utmost precision. Threads are inserted manually, one by one, working with a gun on the back of the canvas, following the colours, the drawing and the different tuft heights.

### PARIS DESIGN WEEK 2023

Pour cette treizième édition de la Paris Design Week, PINTON est fier de vous annoncer la sortie de la dernière collection d'Ulrika Liljedahl, dont le tapis «Rosée» est une pièce emblématique. Vous aurez également l'occasion de découvrir «Nélambo», un tapis rond imaginé par le Studio Gazelles et tufté-main par PINTON.

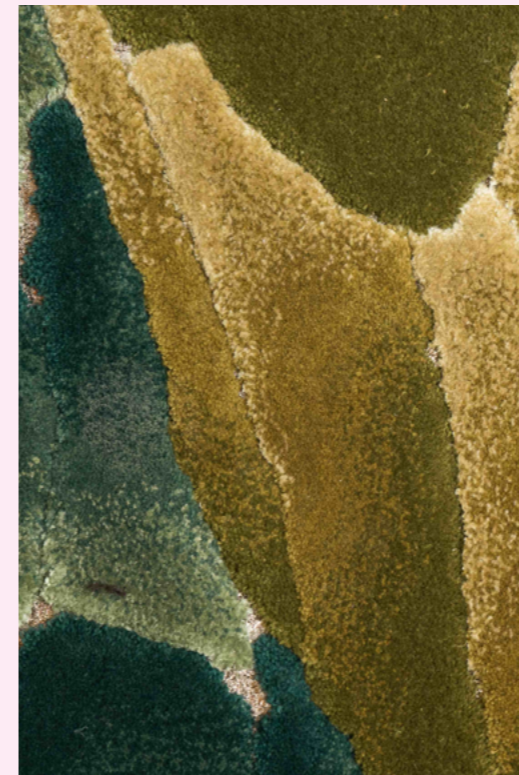
For this thirteenth edition of Paris Design Week, PINTON is proud to announce the release of Ulrika Liljedahl's latest collection, featuring the emblematic «Rosée» rug. You will also have the opportunity to discover «Nélambo», a round rug created by Studio Gazelles and hand-tufted by PINTON.





# ROSÉE

by Ulrika Liljedahl



## ULRIKA LILJEDAHL

La collaboration entre Ulrika Liljedahl et PINTON s'inscrit dans le temps. Pour la maison, l'artiste tisse d'œuvres en œuvres un univers mystérieux, organique et poétique à travers des motifs et des associations de matières originales qui attirent l'œil et incitent au toucher.

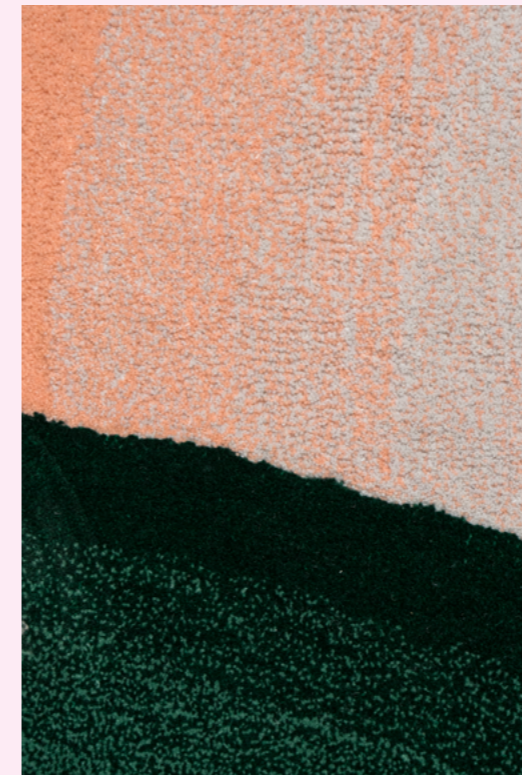
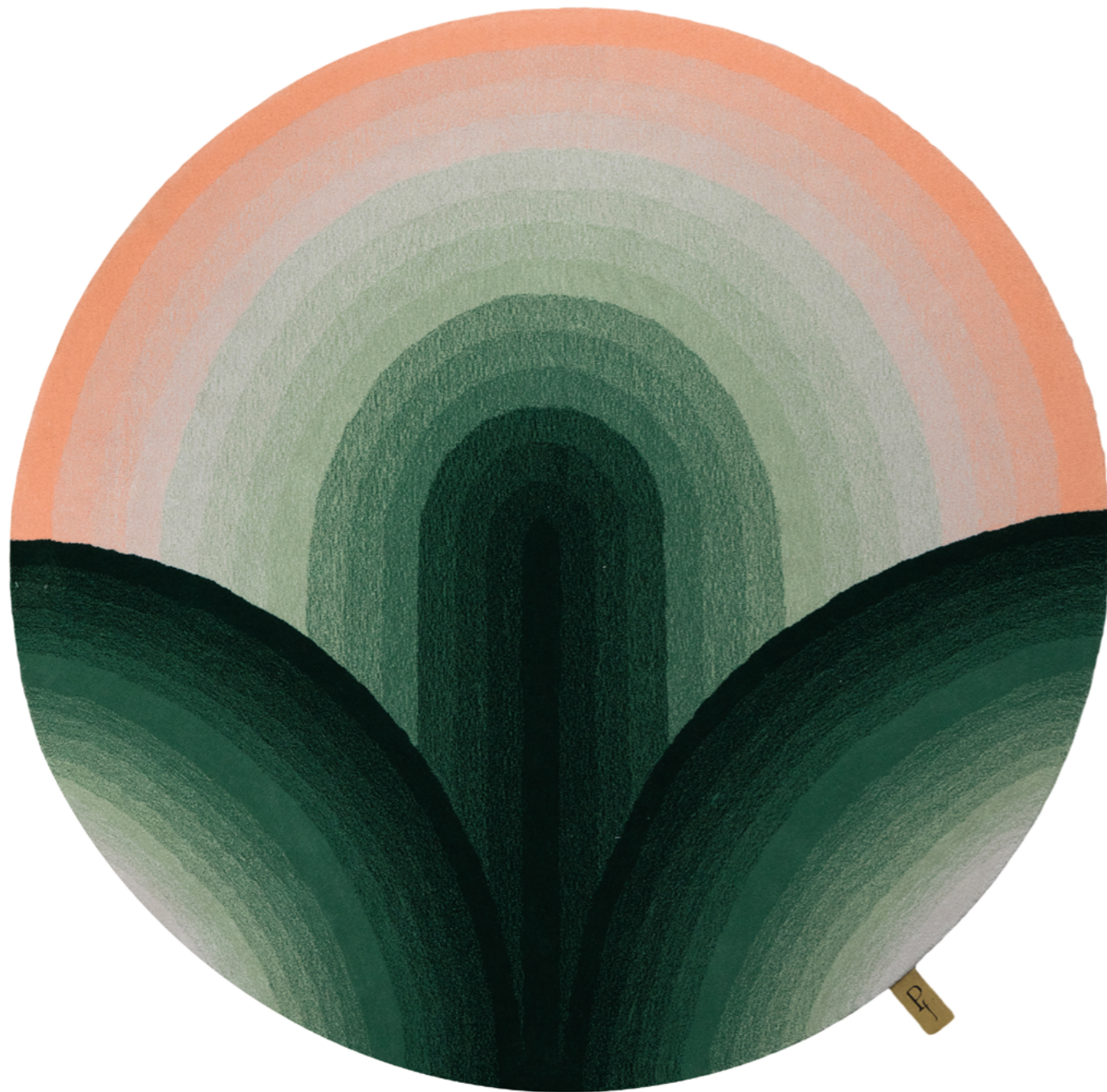
The collaboration between Ulrika Liljedahl and PINTON is set to last. For the firm, the artist weaves a mysterious, organic and poetic world piece after piece, using original patterns and combinations of materials attracting the eye and inviting the touch.

*Rosée, detail*  
all photos © pinton

*Rosée, hand-tufted rug*  
225 × 258 cm — 24 043 euros TTC



# NELAMBO by Studio Gazelles



## ANASTASIA ECALARD & MÉLANIE JAULIN

Fondé en 2017, Le Studio Gazelles est spécialisé en architecture d'intérieur. Pourquoi les «Gazelles»? Car il en faut du souffle et de l'allure pour monter un studio d'architecture féminin, axé sur la durabilité, les circuits vertueux et le respect des savoir-faire artisanaux. Lors de la Paris Design Week, découvrez en avant première le tapis Nélambo tufté-main par PINTON.

Founded in 2017, Le Studio Gazelles specializes in interior design. Why «Gazelles»? Because it takes breath and allure to set up a women's architecture studio focused on sustainability, virtuous circuits and respect for artisanal know-how. At Paris Design Week will be revealed for the first time the Nélambo rug, hand-tufted by PINTON.

*Nélambo, detail*  
all photos © pinton

*Nélambo, hand-tufted rug*  
diam. 220 cm — 6460 euros ttc