



1922
2022

**ACTEUR HISTORIQUE DE LA TRANSFORMATION
DU MÉTAL & ÉDITEUR DE MOBILIER URBAIN**

fête
ses

100 ANS



TABLE DES MATIÈRES

- 3** **ÉDITO** - La vision de Joël LEMOINE, Directeur général de Tôlerie Forézienne
- 4** Industriels de naissance & créatifs par essence
- 6** Chiffres clés
- 7** Savoir-faire unique & fabrication 100 % française
- 8** Valeurs & engagements de l'entreprise
- 9** TF FACTORY, rigueur industrielle & innovation
- 10** TF URBAN, éditeur de mobilier urbain design
- 11** Le design dans l'ADN de l'entreprise
- 12** Répondre aux usages des habitants & rendre l'espace public plus attrayant
- 15** Des produits iconiques & des nouveautés
- 16** À propos de Tôlerie Forézienne

ÉDITO

La transformation du métal est un savoir-faire unique qui nous anime depuis 100 ans. Passionnés par ce métier, notre mission est de relever les défis techniques soulevés par le travail de cette matière spécifique et d'apporter des solutions sur-mesure à nos clients sur les marchés de la tôlerie fine, et du mobilier urbain.

Depuis la pandémie, nous assistons à une reprise très dynamique du marché industriel français, mais qu'il faut mettre en regard de la hausse du prix des matières premières comme l'acier, l'inox et l'aluminium. Dans ce contexte, notre appartenance au groupe Poujolat est une force qui nous apporte des garanties sur la solidité de l'entreprise et nous permet également de peser dans nos négociations d'achat matière.

Notre force chez Tôlerie Forézienne, c'est de savoir nous renouveler sans cesse pour rester compétitifs et performants dans nos domaines d'activités. Grâce à notre rigueur industrielle et notre capacité d'innovation, notre entreprise se différencie de la concurrence par des réponses à la fois créatives, fonctionnellement performantes et économiquement raisonnées.



Notre spécificité, c'est aussi la culture du design qui nous inspire quotidiennement à travers notre marque TF Urban et notre offre en mobilier urbain. Nous plaçons ainsi le design au service du bien-être des habitants pour accompagner les nouveaux modes de vi(II)e et les enjeux associés notamment la durabilité et la connectivité des usages.

L'espace public est par nature un endroit privilégié pour se rencontrer. Aujourd'hui, les villes réduisent la circulation des véhicules motorisés pour libérer de l'espace pour les habitants afin de recréer du lien social et de la mixité. Ces nouveaux espaces doivent donc être repensés et réaménagés de façon intelligente.

Tôlerie Forézienne apporte sa contribution aux enjeux environnementaux qui nous concernent tous. La durabilité est au cœur de nos valeurs et nous pousse à être créatifs dans notre façon de concevoir et de penser nos produits. Ce sont des challenges passionnants !

JOËL LEMOINE,
Directeur général de Tôlerie Forézienne



**TÔLERIE FORÉZIENNE EST
UN ACTEUR HISTORIQUE DE
LA TRANSFORMATION DU
MÉTAL POUR L'INDUSTRIE
DEPUIS 1922**

Avec près d'un siècle d'expérience dans le travail des métaux en feuille, Tôlerie Forézienne a diversifié ses activités.

Aujourd'hui l'entreprise transforme le métal sous toutes ses formes pour le découper, le façonner, l'assembler, le traiter, le conditionner, le livrer et l'installer sur les marchés de la tôlerie fine, sous la marque **TF Factory** et du mobilier urbain, sous la marque **TF Urban**.

100 ans
d'histoire

1922

L'activité naît dans un garage à **Usson-en-Forez**, avec la création d'une petite fabrique de tuyaux et coudes de chauffage créé par **M. Dupin**.

1928

La fabrique emménage dans un entrepôt de 200 m² à **Bonson (42)**.

1960

Croissance et rayonnement de Tôlerie Forézienne sur toute la Région Rhône-Alpes.

1967

Les locaux s'agrandissent avec la construction d'un bâtiment supplémentaire de 1100 m², l'entreprise déménage au 10 rue de l'industrie.

1985

Dépôt du brevet **P20TF** et diversification des activités dans la tôlerie fine, puis la production de pièces de sous-ensembles pour les industriels.





1994

Tôlerie Forézienne rejoint le groupe Poujolat, leader européen des conduits de cheminées.

1997

Nouvel agrandissement des locaux. La surface bâtie de 5 431 m² se compose de 338 m² de bureaux, 2 473 m² de production et de 2 620 m² de stockage.

2006

Le chiffre d'affaires atteint 6,6 Millions d'euros (+32 %) et l'effectif est de 60 personnes. Transformation et aménagement des secteurs de stockage (1 300 m²), de production (3 500 m²) et de bureaux (600 m²), soit une superficie totale de 5 500 m².

2007

Lancement de la marque TF Urban avec la première gamme de mobilier urbain. Première participation à la biennale du Design de Saint-Étienne avec 6 mobiliers urbains développés en partenariat avec des designers. Chaque année depuis 15 ans, TF Urban fournit le mobilier pour aménager les parties conviviales de la Biennale. Pour l'édition 2022, l'entreprise a présenté sa dernière nouveauté : le Forézien, un banc vertueux, design et durable.

2008

Lancement du Circular Bench, un produit iconique qui s'adapte à tous les espaces avec élégance et qui vient appuyer l'expertise de Tôlerie Forézienne dans le design urbain.

2011

La surface de bâtiment atteint 12 000 m² avec un agrandissement de 600 m² d'atelier, 5 000 m² de stockage, de nouveaux bureaux, des salles de réunion et de formation.

2022

L'entreprise Tôlerie Forézienne célèbre ses 100 ans.



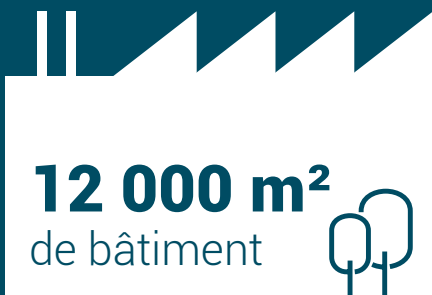


12.5

MILLIONS D'EUROS
de CA en 2021



120 salariés



12 000 m²
de bâtiment



50
RÉFÉRENCES
au catalogue TF Urban



+ DE 2 000
TONNES DE MÉTAUX
TRANSFORMÉES CHAQUE ANNÉE



55
collaborations

& avec des designers
artistes depuis 2007

**TÔLERIE
FORÉZIENNE**



est présente
dans

150 VILLES

en France et
à l'étranger



dans
& 11 PAYS





UNE FABRICATION 100% FRANÇAISE

Tôlerie Forézienne fabrique intégralement en France. Toutes les étapes de production, depuis la conception à la réalisation, sont internalisées et réalisées sur le site de production situé à Bonson, dans la région Auvergne-Rhône-Alpes.



LE PARCOURS DES SAVOIR-FAIRE CHEZ TÔLERIE FORÉZIENNE

RÉFLEXION & MODÉLISATION

Pour concrétiser les projets, les équipes internes s'appuient sur un large spectre de procédés et de techniques qui allie savoir-faire traditionnel et outils industriels à la pointe de la technologie. Cette complémentarité entre artisanat et industrie permet de donner vie à des projets singuliers et créatifs. Les études de faisabilité sont réalisées par le bureau d'étude intégré «TF Lab ».

TRAVAIL DU MÉTAL

Reçu sous forme de feuilles ou de bobines, l'acier est mécaniquement découpé, poinçonné, plié ou encore roulé grâce à des machines-outils de pointe. Les pièces sont ensuite soudées et assemblées manuellement et la matière devient peu à peu produit. Ce travail d'assemblage très pointu est réalisé par une équipe de chaudronniers experts qui transmet son savoir-faire et ses compétences rares aux générations futures.

SOIN DES FINITIONS

Une fois assemblé, l'acier subit des traitements de finition et d'anticorrosion qui vont lui permettre de résister aux conditions extérieures et de lui garantir une excellente longévité. La chaîne de peinture donne ensuite vie au produit.

MONTAGE ET LIVRAISON

Dernière étape intégrée, le produit fini est contrôlé et emballé avant d'être livré en France ou à l'étranger. Un service d'installation en France et en Europe est aussi disponible.



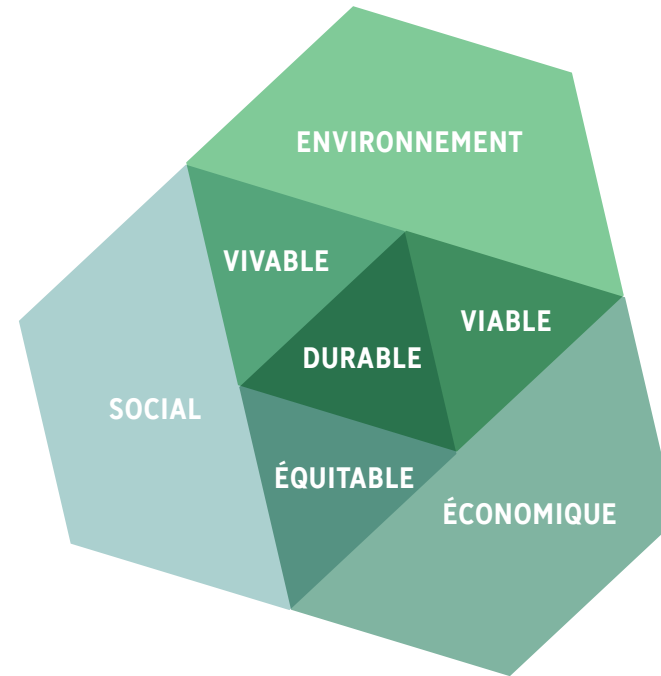


DEPUIS 100 ANS, TÔLERIE FORÉZIENNE A DÉVELOPPÉ UNE RESPONSABILITÉ SOCIÉTALE ET ENVIRONNEMENTALE FORTE

avec la mise en place d'actions vertueuses et le souci du bien-être de ses collaborateurs.

L'entreprise s'assure que l'ensemble des salariés peut s'épanouir et partager ses idées pour faire progresser la société. Tôlerie Forézienne est tournée vers l'avenir et place la transmission au cœur de sa stratégie de développement. Elle accueille de nombreux alternants et stagiaires (soit 5% de son effectif), propose des formations et met en place les moyens nécessaires pour favoriser les évolutions internes.

Au travers de la marque TF Urban, l'entreprise propose des solutions ludiques et conviviales, de véritables espaces à vivre, pour la qualité de vie des usagers. Sa volonté est de participer au dynamisme et à l'attractivité des quartiers et des villes et d'offrir à tous un environnement urbain où toutes les générations prennent plaisir à se retrouver.



L'entreprise s'engage sur la durabilité de ses produits : à travers la conception, la qualité des matériaux, des textures et des finitions pour mieux résister au temps et à un usage intensif. L'acier, le métal le plus utilisé, est aussi la matière existante la plus recyclée au monde. En fin de cycle, les produits pourront être valorisés dans des filières dédiées.

Depuis de nombreuses années Tôlerie Forézienne réduit son impact carbone et optimise sa consommation de matière première. Elle privilégie au maximum les circuits courts dans le choix de ses fournisseurs. À travers cette démarche, elle sensibilise les villes et communes de la région sur l'intérêt de s'équiper avec des mobiliers urbains fabriqués dans la Loire.



**TF FACTORY SE POSITIONNE EN TANT QU'EXPERT
DANS LA RÉALISATION DE PIÈCES DE TôLERIE
FINE GRÂCE À SA MAÎTRISE DU MÉTAL ET SON
SAVOIR-FAIRE CENTENAIRE.**

La marque s'adresse à des clients de tous les secteurs d'activités et les accompagne à chaque étape de leurs projets : du conseil (étude commerciale, TF Lab, design produit...) à la conception et la fabrication de leurs pièces unitaires et produits finis.

Quelle que soit la complexité du projet, la marque sait exploiter ses compétences et ses outils et faire preuve d'innovation pour relever tous les défis techniques de fabrication de pièces sur-mesure de haute qualité. Grâce à une maîtrise du travail des métaux en feuille, des collaborateurs formés et engagés, un parc machine à la pointe de la technologie, une chaîne de peinture intégrée, et une supply chain optimisée, TF Factory prend en charge les projets de ses clients jusqu'à la livraison.

WWW.TF-FACTORY.COM



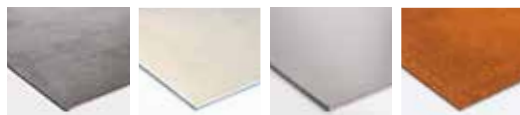
Elle adapte en permanence ses expertises, son outil industriel et ses process en investissant dans les outils de production de pointe qui lui permettent d'accompagner les projets les plus ambitieux.

TF Factory travaille en proximité avec la majorité de ses clients. Ce fort ancrage régional lui permet d'entretenir une relation client privilégiée, de faire preuve d'une grande réactivité avec une rationalisation des coûts et des temps de transport, pour un bilan carbone limité.

Les solutions nouvelles qu'elle élabore au quotidien, sa synergie design et sa flexibilité sont ses atouts déterminants. Portée par cette dynamique, elle accompagne les nouveaux modèles économiques et les nouveaux marchés, tels que les start-ups, les projets ENR, et la relocalisation en France.



LE BOIS

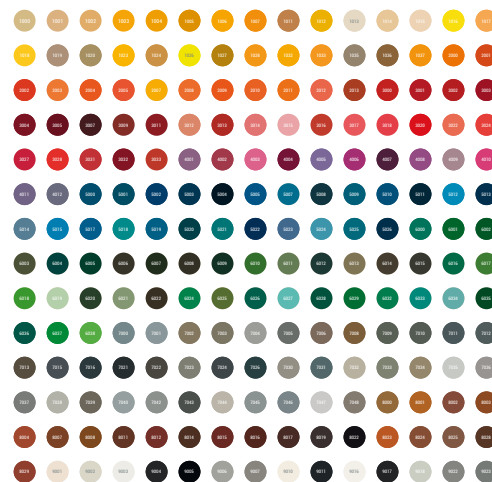


LES MÉTAUX



LA CÉRAMIQUE

SOLID SURFACE



TF URBAN, ÉDITEUR DE MOBILIER URBAIN

C'est avec une incontestable appétence pour le design que Tôlerie Forézienne a développé, année après année, une expertise reconnue dans le mobilier urbain, sous la marque TF Urban. L'entreprise édite des mobiliers urbains dont l'esthétique et l'usage font la différence pour améliorer le confort et encourager la convivialité dans les espaces publics.

Le fabricant offre la possibilité de personnaliser son mobilier pour le rendre unique et lui permettre de s'adapter à son environnement et à ses usages. Il est possible de choisir les couleurs, les matériaux et d'y ajouter des options innovantes.

MATIÈRES PREMIÈRES

Tôlerie Forézienne est experte dans la transformation des métaux, à savoir l'acier, l'inox et l'aluminium. Elle propose des mariages innovants de matériaux nobles en alliant par exemple l'aluminium, l'inox, l'acier et le corten à différentes essences de bois, mais aussi à la céramique, aux tissus ou encore au solid surface. Ces matières donnent vie au mobilier qui s'adapte davantage à l'habitant. L'idée est d'apporter les codes de l'intérieur à l'extérieur afin que l'on s'approprie l'espace urbain.

UN PARTI PRIS POUR L'INNOVATION

L'entreprise maîtrise l'intégration OEM et vient ajouter au mobilier de la lumière, du son, de la brumisation ou des technologies high tech, telles que des bornes de recharge, des panneaux solaires ou des dispositifs Bluetooth. Le mobilier fournit alors des informations et répond aux besoins des villes de demain, de plus en plus connectées et intelligentes.

NUANCIER DE COULEURS

Tôlerie Forézienne propose un nuancier très riche de 210 couleurs de base et des collections limitées sur demande. Il est important d'introduire de la couleur dans la ville pour l'embellir, la dynamiser et la rendre plus agréable à vivre.



WWW.TF-URBAN.COM



LA CRÉATIVITÉ DE TÔLERIE FORÉZIENNE EST PORTÉE PAR LA RICHESSE DE LA COLLABORATION ENTRE DES DESIGNERS PARTENAIRES ET LE BUREAU D'ÉTUDE INTÉGRÉ : « TF LAB »

Ensemble, ils portent une véritable réflexion sur l'usage, le confort, l'ergonomie et l'esthétique de chaque produit, auxquels ils ajoutent un supplément d'âme et une harmonie, vecteur de lien social. Via ses partenariats, Tôlerie Forézienne propose des réalisations sur mesure et ultra personnalisables.

Le TF Lab se compose de 5 profils complémentaires : ingénieur, chaudronnier, designer, ou encore projeteurs. Cette synergie de compétences artistiques et techniques associées à une grande créativité permet de proposer des solutions fiables et qualitatives que ce soit pour la conception de pièces industrielles ou de mobiliers urbains.

Le TF Lab travaille en partenariat avec des designers externes, notamment Marc Aurel et Lucile Soufflet, qui choisissent Tôlerie Forézienne pour son ouverture d'esprit, son agilité et son respect de la créativité.



J'ai travaillé avec Tôlerie Forézienne sur de nombreux projets tels que le Circular Bench. Le dialogue est direct et ouvert avec l'équipe TF Lab qui est performante et très réactive, des qualités essentielles vis à vis du client. »

Lucile Soufflet



Nous collaborons ensemble depuis 10 ans. C'est un électron libre au milieu des fabricants européens de mobilier urbain. Dès que le projet est innovant, je me dirige vers Tôlerie Forézienne car avec eux, tout est possible ! Ils ne sont pas conditionnés par leur outil industriel, ainsi leurs savoir-faire et leur capacité d'innovation ne sont pas limités. On peut associer les matériaux : l'inox, le corten, le bois, le béton, la céramique. Il n'y a pas cinquante entreprises qui savent faire tout cela . »

Marc Aurel





SE REPOSER

Toute une gamme d'assises confortables et design, aux lignes inattendues, pour se détendre ou contempler un paysage.

BRIVE by **Marc Aurel**



SE RESTAURER

Des collections de tables d'appoint, de pique-nique et mange debout qui permettent aux habitants de se restaurer dans les parcs, les esplanades, les jardins et les terrasses d'entreprise, de cafés ou de commerces.

BANCO by **collectif de designers**



SE RENCONTRER

La ville a besoin de lieux de rassemblement, TF Urban propose des mobiliers pour favoriser la sociabilité à l'intérieur de la ville telles que des assises circulaires qui sont pensées autour du rapport à l'autre, de la communication, et du relationnel. Sans que cela ne soit imposé, ces idées sont véhiculées simplement dans leurs courbes.

LE PLUS PETIT GRADIN DU MONDE
by **Jean Couvreur**





SE CONNECTER

Des ensembles modulaires de mobilier nouvelle génération, équipés de panneaux solaires et de bornes de recharge pour Smartphone, permettent de répondre aux besoins de confort et de connectivité dans les zones de forte affluence telles que les gares, les centres commerciaux ou encore les universités.

BANKI by **Garib M'Zouri**



MAINTENIR

Des corbeilles et des cendriers design, qui se fondent dans leur environnement, afin d'assurer la propreté de l'espace public par les citoyens.

ILLIADE
by **TF Lab**



S'ÉCLAIRER

TF Urban intègre de la lumière dans plusieurs réalisations et propose des luminaires urbains pour se repérer dans l'obscurité, attendre en sécurité et confortablement installé.

SEMAPHORE by **Marc Aurel**





VÉGÉTALISER LES VILLES

Des bancs végétalisés et des jardinières sur mesure, équipées d'arrosages automatiques, pour ramener fraîcheur et nature en ville.

LA COLLECTION BOTANIC TWIST
by **Alexis Tricoire**



LE SUR-MESURE



ATTENDRE SON TRAIN

Des abris et mobiliers de gares sur mesure, conçus pour offrir un sentiment de sécurité et de confort tout en s'intégrant au paysage.

MOBILIER DE GARE POUR LA LIGNE DU TRAIN DES PIGNES.
CHEMINS DE FER DE PROVENCE (DIGNE-LES-BAINS -NICE). Design by **Marc Aurel**

**IMAGINÉ PAR LA DESIGNER LUCILE SOUFFLET EN 2008
ET ÉDITÉ PAR TF URBAN**

Le Circular Bench s'adapte à tous les espaces avec élégance. Il s'étire et s'allonge doucement pour créer différentes assises et des points de vue variés sur l'environnement. Son dessin fait naître puis disparaître les dossiers, tantôt face-à-face, tantôt solitaires. Son design est ludique et convivial, il favorise le lien social et joue un rôle dans la vie en communauté. Il se décline dans plusieurs grandes villes en France et en Europe, et fait partie de la collection de mobilier sur mesure réalisée pour le Parc des expositions de la Porte de Versailles. Constituée de 4 kilomètres de fil d'acier teinté Corten, cette version co-conçue avec Saguez & Partners permet d'accueillir jusqu'à 200 personnes et pèse 6 tonnes.

CIRCULAR BENCH



FORÉZIEN

**LE FORÉZIEN EST UNE NOUVEAUTÉS 2022, IL REFLÈTE
L'AMBITION DE PROPOSER DES MOBILIERS URBAINS DESIGNS
ET DURABLES**

En bois naturel et acier, il valorise un design épuré et fonctionnel pour une fabrication pérenne, avec un confort unanime. Le Forézien a été pensé et fabriqué dans une perspective de cycle de vie, selon une démarche responsable de réduction de la consommation de matière et d'approvisionnement local. Ce mobilier est fabriqué en France, avec un bois de la région, provenant de forêts ligériennes, situées à moins de 50 km du site de production.



À PROPOS DE TÔLERIE FORÉZIENNE

Acteur français historique dans la transformation du métal pour l'industrie depuis 1922, Tôlerie Forézienne appartient au groupe Pujoulat, leader européen des systèmes d'évacuation de fumée.

L'entreprise accompagne ses clients privés comme publics dans plusieurs villes en France et à l'international. Experte du travail du métal, elle réalise des pièces industrielles en tôlerie fine sous la marque TF Factory et édite des mobiliers urbains design sous la marque TF URBAN.

L'entreprise fabrique intégralement en France grâce à un large éventail de savoir-faire associé à des méthodes artisanales et un outil de production de pointe. Son site de production est situé à Bonson, dans la région Auvergne-Rhône-Alpes. Elle réalise des produits de haute qualité, sur mesure, avec des mariages de matériaux nobles et innovants.

WWW.TOLERIE FOREZIENNE.COM

**ACTEUR HISTORIQUE DE LA TRANSFORMATION
DU MÉTAL & ÉDITEUR DE MOBILIER URBAIN**

fête
ses **100 ANS**

TÔLERIE FORÉZIENNE

10 RUE DE L'INDUSTRIE - 42160 BONSON - FRANCE
TÉL. +33 (0)4 77 55 17 10 - FAX +33 (0)4 77 36 41 59

