



Xavier Lavergne Ateliers

Siège : 6 rue Ruhmkorff 75017 Paris - Showroom : 7 rue d'Uzès 75002 Paris
contact@xlateliers.fr +33 (0)1 85 53 98 77 - +33 (0)6 11 51 69 74 – Site internet : xlateliers.fr
Instagram : @xavier_lavergne_ateliers

Démarche créative, illustrée par quelques œuvres

Crédit photo :

Francis Armiand – Didier Delmas – Romain Mallet – Xavier Lavergne



A propos de la marque Xavier Lavergne Ateliers :

Xavier Lavergne Ateliers est une jeune marque créée en 2017, sous l'impulsion de Xavier Lavergne et s'expose dans un showroom parisien depuis mai 2018.

Elle travaille principalement à la création de tables hautes et basses, de consoles et autres plateaux, réalisés à partir de matières qui uniques au monde.

Chaque matière est le fruit d'une expérimentation différente et elle porte, grâce à la technique employée, son propre A.D.N, sa propre empreinte digitale. Mais ce serait une erreur de penser que le hasard règne au cours des manipulations. Chaque œuvre est l'objet d'essais répétés à l'infini pour comprendre les phénomènes et les réintroduire dans de nouveaux projets.



ACTUALITES : Pour la jeune marque Xavier Lavergne Ateliers, dont la galerie a été inaugurée en mai 2018, l'année 2019 a renforcé une position d'acteur, à l'interface de l'art et du design, dans le marché du luxe.

Récemment finaliste du Grand Prix de la Création de la Ville de Paris, elle travaille actuellement sur un projet prestigieux à Marrakech et a mis en place des collaborations avec plusieurs architectes d'intérieur renommés, dont l'agence Bismut & Bismut. C'est à ce titre que deux tables ornées des plateaux Xavier Lavergne Ateliers, seront présentées au salon AD intérieurs en septembre 2019.

Si de nouvelles expérimentations ont été mise en place cette année, générant des matières inédites, la marque travaille actuellement sur un développement purement design, et proposera en septembre une nouvelle génération de pieds de tables en taule de laiton, en cuir ou en bois.

D'autres collaborations avec la marque sœur, Le Comptoir by Xavier Lavergne, sont en cours, pour donner jour à des comptoirs en étain de couturiers, avec de véritables coutures métalliques.

Enfin, Xavier Lavergne Ateliers annonce que la marque Norki, rejoint la galerie de la rue d'Uzès, pour partager certaines surfaces d'exposition.



La philosophie de la marque :

De Jean Nouvel au Château de Versailles, de Maison La Cornue aux Hôtels Particuliers de Neuilly sur Seine, du Pavillon français à Osaka au Temple de l'Art Culinaire à San Francisco, Xavier Lavergne est un architecte dplg qui a côtoyé l'Excellence à la française. Aujourd'hui il s'ouvre au design, pour éprouver la relation instantanée qui lie l'œuvre au créateur.

Xavier Lavergne cherche à dépasser les seules valeurs forme-fonction du design, pour les suppléer par celle de la signification. C'est à cet endroit précis qu'il trouve son expression créative. Essentiellement hybrides, à mi-chemin entre l'œuvre artistique et l'objet, entre des planètes vivantes et des tables, entre l'expérimentation d'alchimiste et la haute technologie, entre l'infiniment grand et l'infiniment petit, ses œuvres s'adressent à l'esprit plus qu'à l'œil. Elles sont le fruit d'une quête insatiable d'univers fantastique où phénomènes magnétiques, alchimie, morphogénèse, structures organiques, forces telluriques, seraient invoquées.

Au fil d'un travail secret et minutieux de recherche et d'expérimentation, prennent corps des figures libres et légères, sous l'aspect de bijoux stellaires, de bulles colorées abyssales, de peaux de crocodile, de coléoptères, de comètes crashées joyeusement, qui élisent domicile chez quelques privilégiés, pour se faire observer à la loupe et dévoiler, peut-être, leur sens caché.



« Sous le soleil au zénith, par 48,5 degrés de latitude nord, je perce les matières, pour en sortir la lumière et la partager, comme un repas gastronomique de nourriture céleste, avec ceux qui s'invitent à chacune de mes tables. Nous refaisons le monde autour d'elles, s'émerveillant de leurs substances épidermiques qui nous font saisir un infinitésimal fragment d'éternité. »



Les ateliers :

Ce qui se passe au sein de Xavier Lavergne Ateliers est soumis au plus grand secret, discrétion, mystère et alchimie président au lieu et nul n'y pénètre, qui ne fasse sienne la devise des singes de la sagesse. Les procédures d'expérimentation, les techniques de fabrication, sont jalousement gardées, afin de préserver un savoir-faire à la frontière entre haute technologie, Métiers d'Art et astuces de Grand Chef Cuisinier. Ces dispositions confèrent aux collections de la marque, un caractère exclusif, un style reconnaissable au premier regard.

Quelque part, en plein cœur du terroir français, un Maître Estainier s'est vu confié l'orchestration de l'atelier principal. L'Artiste et le Maître n'ont pas hésité à suppléer ensemble, par une démarche expérimentale, les procédures habituelles, pour mettre en œuvre les matières les plus rares. L'étain le plus pur, quatrième métal précieux après l'argent, constitue le matériau fondamental du projet artistique. Malléable à souhait, il exprime, dans tous ses états, des formes et graphismes d'une grande puissance.



En tôle ou en fonte, plié, martelé ou chauffé et fondu, sous des conditions atmosphériques de pression, de température et d'hygrométrie variables et confidentielles, projeté puis figé brutalement sur des surfaces glaciales,

mélangé à des matériaux précieux en verre en métal ou d'origine minérale, il se comporte comme un calcaire argenté, qui par des phénomènes telluriques devient fossile ou marbre.

Les plateaux créés d'un étain qui crie, qui pleure ou chante, qui crépite et saute aux yeux parfois, sont ensuite réservés pour subir un long processus de refroidissement et d'ordonnement des molécules. Ils sont ensuite noyés dans une résine cristal, qui comblera les creux, puis poncés et polis, pour mettre à jour les matières, comme une coupe géologique, lisse comme un marbre.

Xavier Lavergne indique que « chaque production est une expérimentation orientée, générant souvent un résultat surprenant, qui va au-delà de nos espérances. Nous cherchons à comprendre ces phénomènes et à en reproduire les effets, cependant, notre alchimie est imparfaite et nos œuvres ne sont pas reproductibles, pour le plus grand plaisir de nos clients collectionneurs. Si j'arrive chez l'artisan avec une nouvelle idée, une ambition, c'est dans l'ancre de son atelier secret, que se déroule, ici et maintenant, le processus créatif. Création, expérimentation et production émergent simultanément, sous l'œil de quelques élus en nombre restreint. »

La réussite de chaque œuvre se bâtit jour après jour, à coup d'audace et de talent, dans l'affrontement ou l'accompagnement de la puissance des éléments, entre tumultes et accalmies. Chaque production artistique est une traversée, personnelle et collective qui repose sur un pacte, celui d'un équipage hors norme qui entreprend un long voyage pour nous livrer les beautés du monde.



Œuvres et matières

Pleine lune, demi-lune, quart de lune, autant d'effets d'ombres et de lumières, selon les envies de Xavier Lavergne.

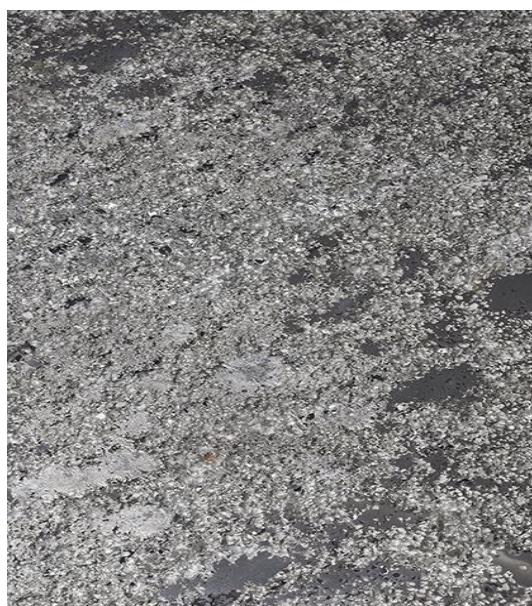
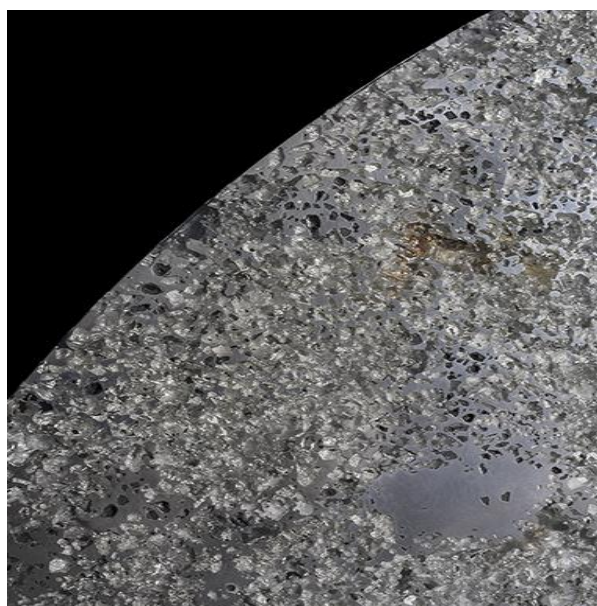


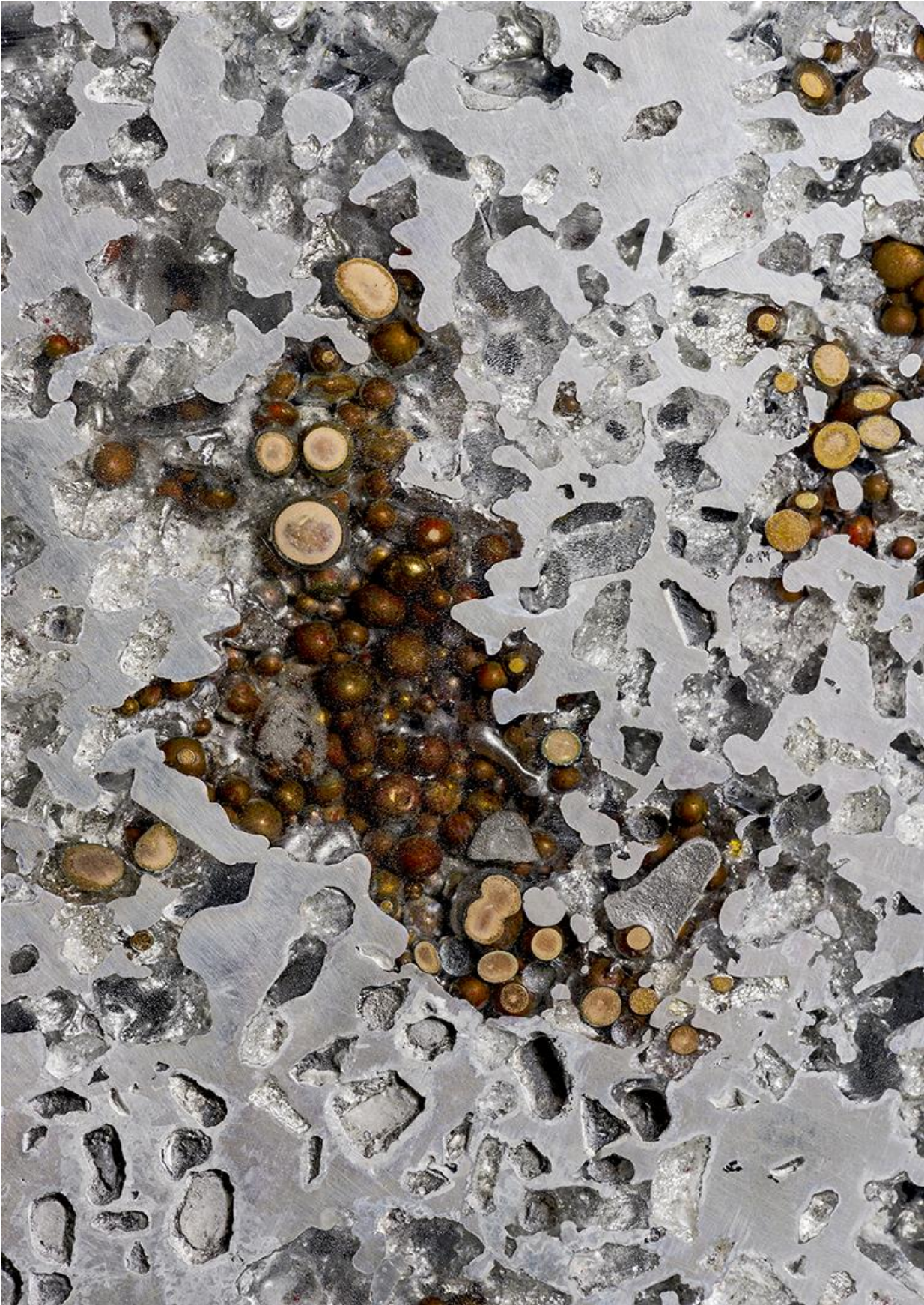
Il s'agit de « l'œuvre mère » de la marque. Cette mousse d'étain organique, belle comme la lune, ou comme une lave métallique a donné naissance à un nombre infini de déclinaisons.

Collection : Stardust

Nom : Moon Light 40/396K – Full Moon XLA1

Matériaux : Mousse d'étain – Résine cristal





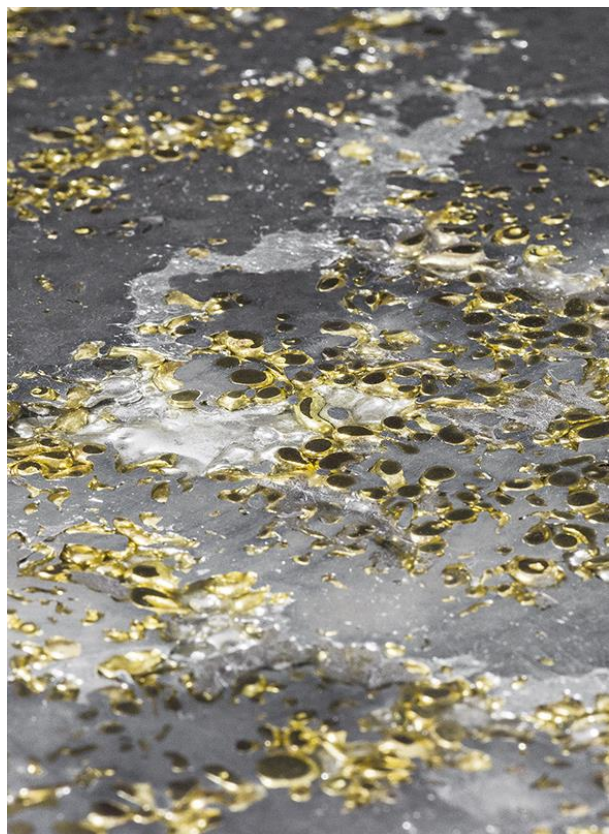
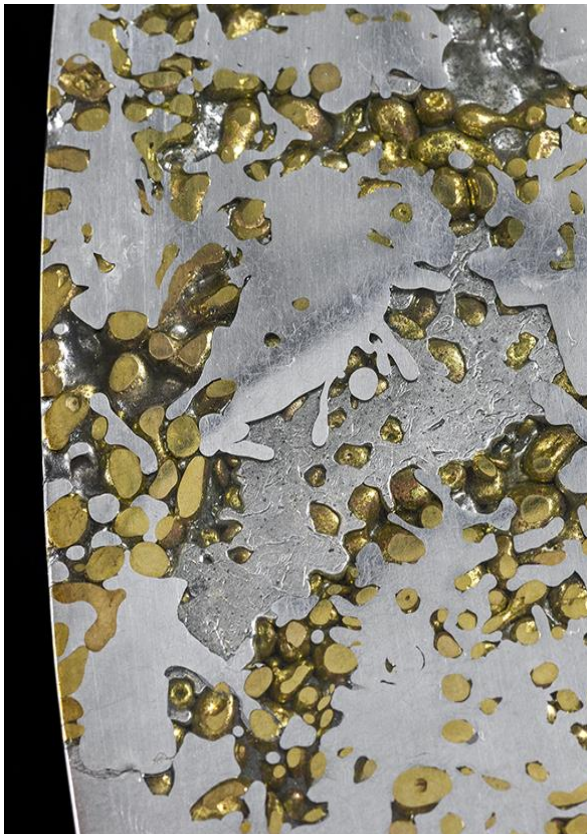
Du levant au couchant, le soleil nous réchauffe ou nous brûle, envoyant des lumières brunes aux lumières blanches, en passant par le doré.



Collection : Stardust

Nom : Sun Light 6300K - Sunset XLA1

Matériaux : Etain pur coulé - Pépites de laiton - Résine cristal



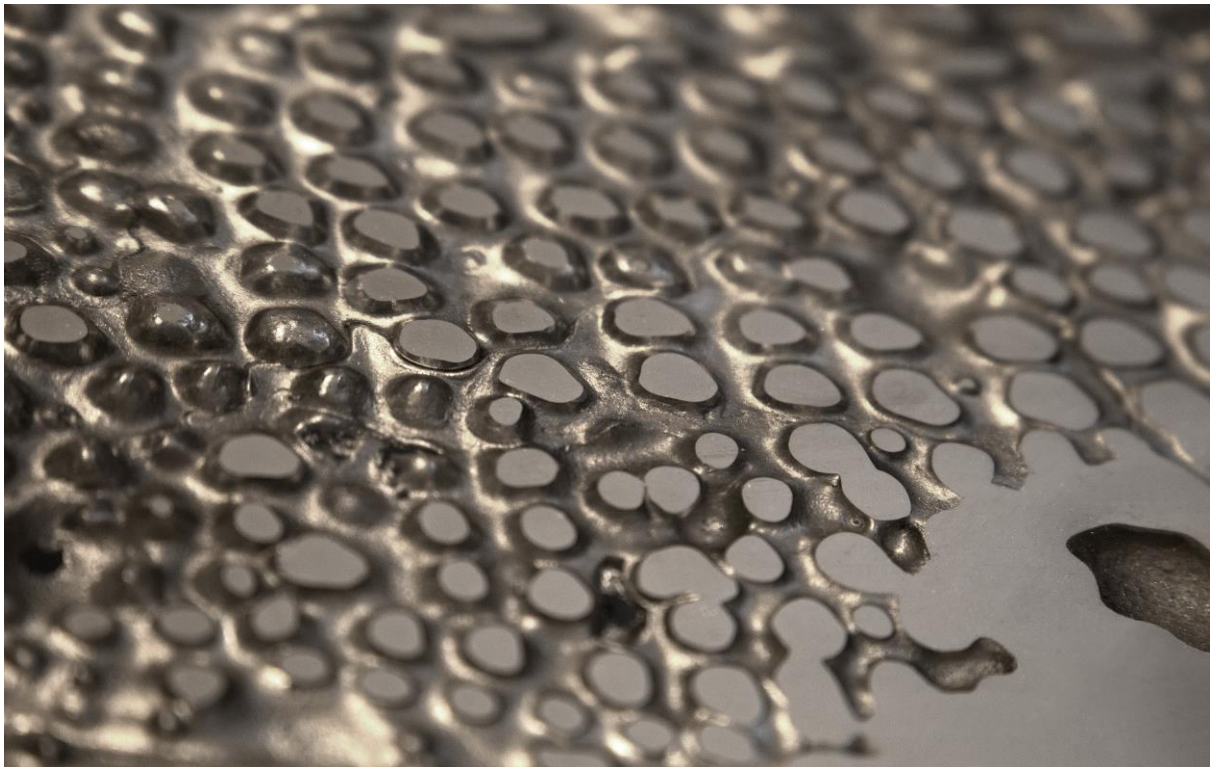
Dans le désert de Gobi, les écarts incroyables de température provoquent une fragmentation des roches, dans lesquelles ont été trouvées en 2016 les plus grandes traces de dinosaure jamais découvertes. Parmi celles-ci, des fragments d'écaillés reptiliennes, imprimées dans du métal en fusion ont été prélevées, pour composer des tables.



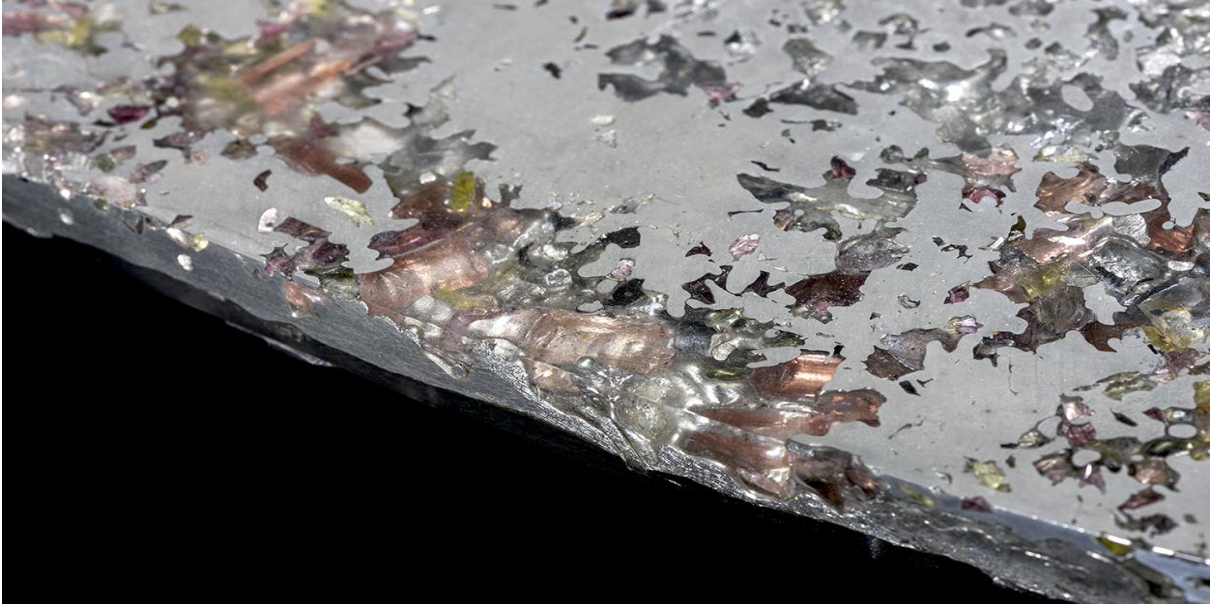
Collection : Earth Zone

Nom : Scales 230/311K XLA1

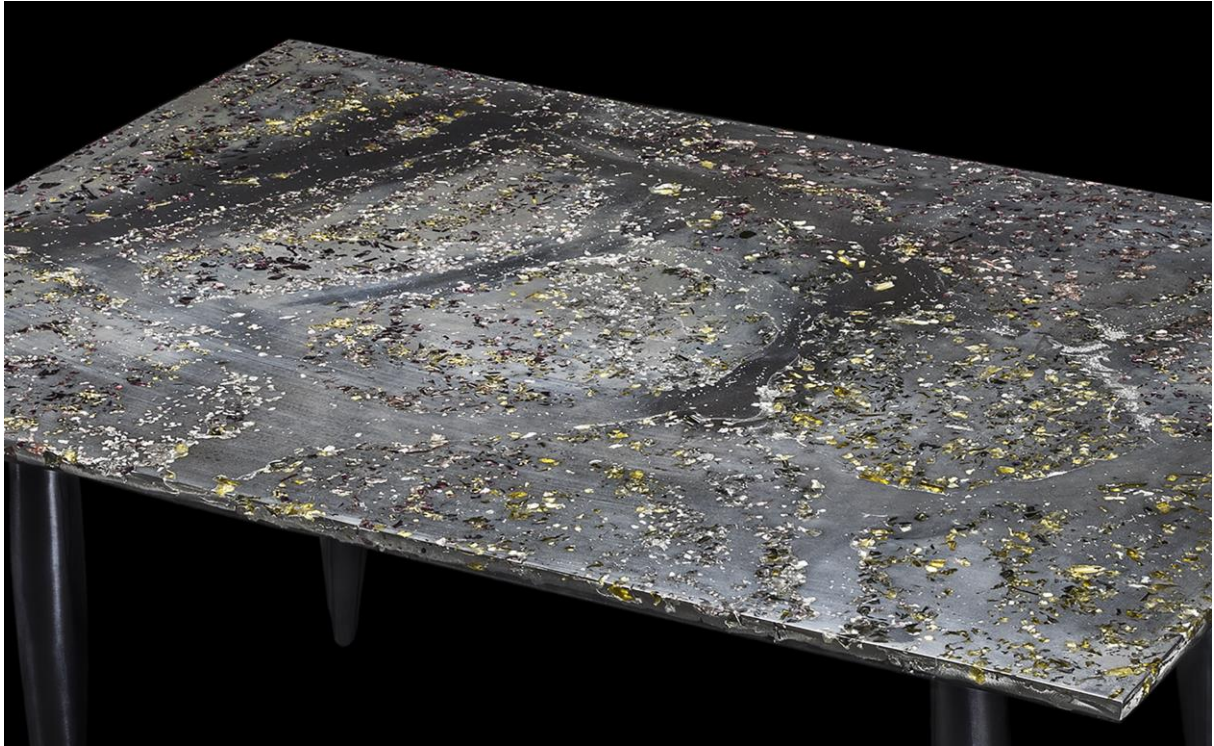
Matériaux : Etain pur coulé - Résine cristal



A la recherche de traces de vie, dans les cratères et les oxydes de cette planète mystérieuse.



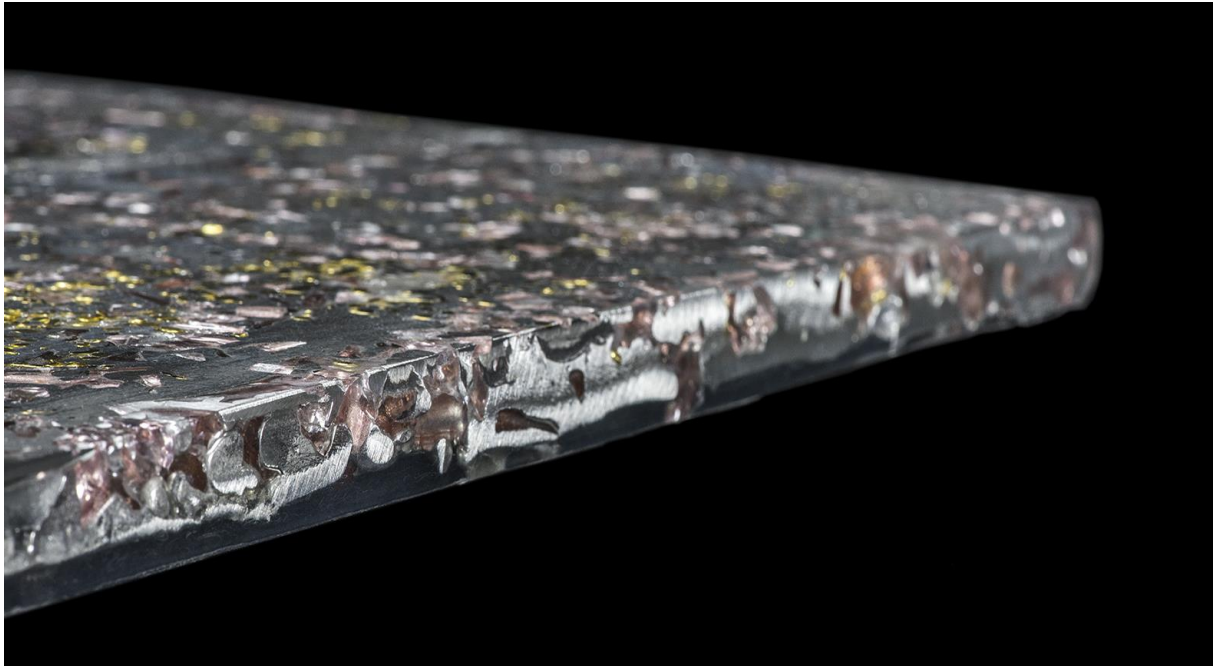
Du pourpre au brun, en passant par le doré. Cette planète est paradoxalement glaciale. Pluton est une petite planète libre qui a échappé à l'attraction de Neptune.



C o l l e c t i o n : Stardust

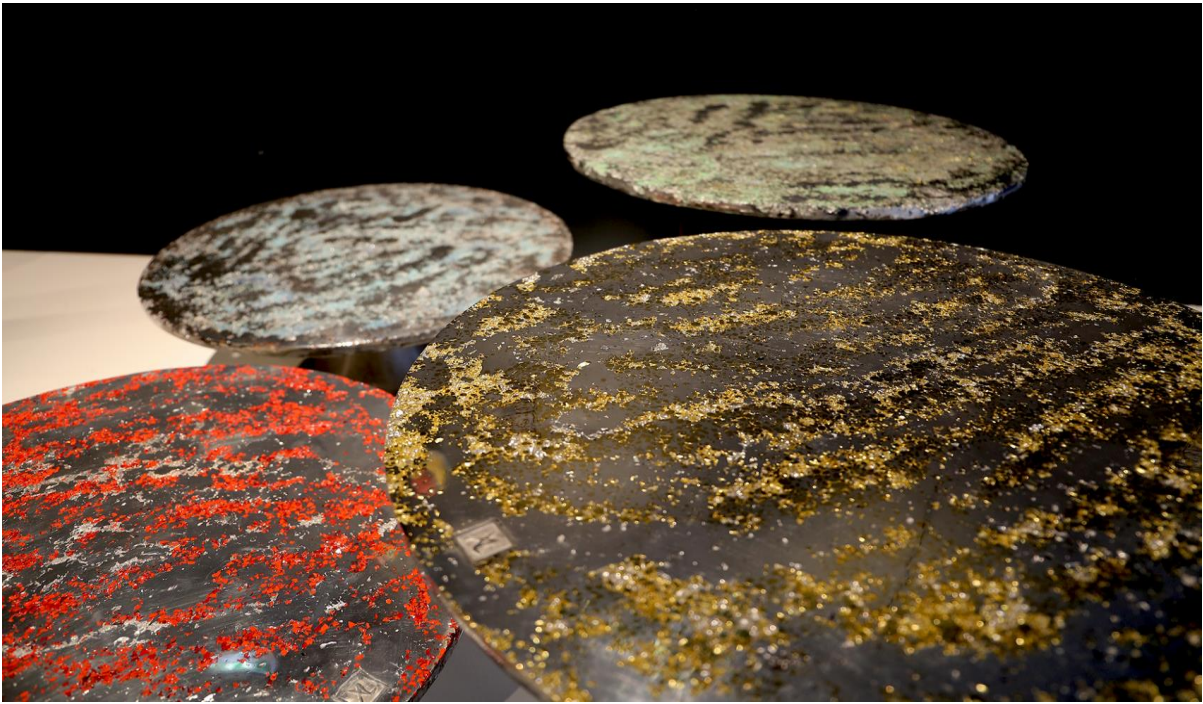
N o m : Pluto 48K –Purple and Gold XLA1

M a t é r i a u x : Etain pur coulé - Verre de Murano – Grenaille de bronze - Résine cristal



Autres matières et expérimentations





Fantasy fossils

