



# ★ Les Ritournailles ★

GIROUETTES ET OBJETS DÉCORATIFS

Elles tournent...

Elles ont des ailes...

Elles rient,

Objets décoratifs

français et poétiques



## Qui sommes nous?

Une mère et sa fille, toutes deux talentueuses dans le design de produits et la création d'objets décoratifs.

Elles créent Les Ritournales, une marque française de décoration artisanale aux couleurs vives qui mêle poésie, durabilité, supplément d'âme évoquant l'univers de leur Bretagne natale pour enchanter le quotidien.



Elles sont dessinées et assemblées  
à Saint-Malo en France



## Une grande famille

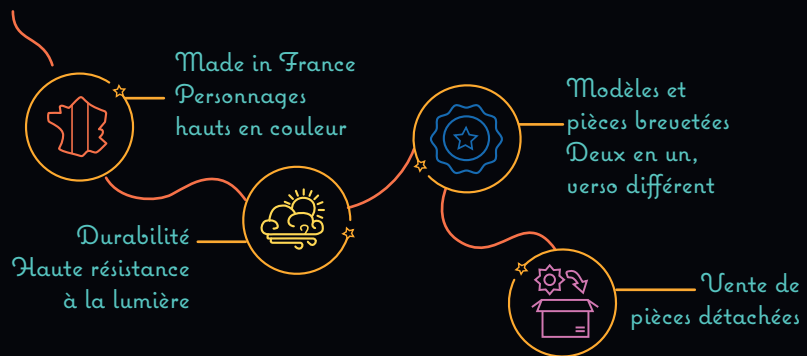
Chaque création d'objet est pensée comme une petite respiration. La famille des girouettes indique de manière joyeuse la direction et l'intensité du vent, celle des horloges le rythme des marées et du temps, celle des boules la magie des paillettes. Entre art et artisanat, leur design singulier, joyeux déclenche la surprise, la contemplation et l'amusement.

Nous collaborons avec des illustrateurs et graphistes locaux pour des collections capsules.

Les matériaux durables ont été sélectionnés pour leur longévité et nous proposons la vente en pièces détachées. Chaque pièce peut être remplacée afin de prolonger la vie de l'objet. Et parce qu'une girouette se regarde sous tous les angles, chaque modèle présente un design différent au recto et au verso pour encore plus de poésie dans nos jardins.



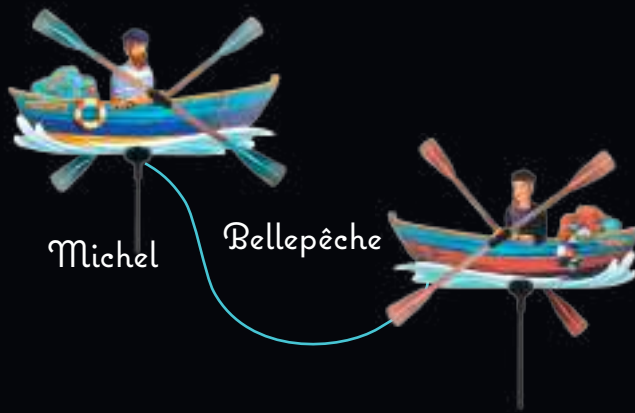
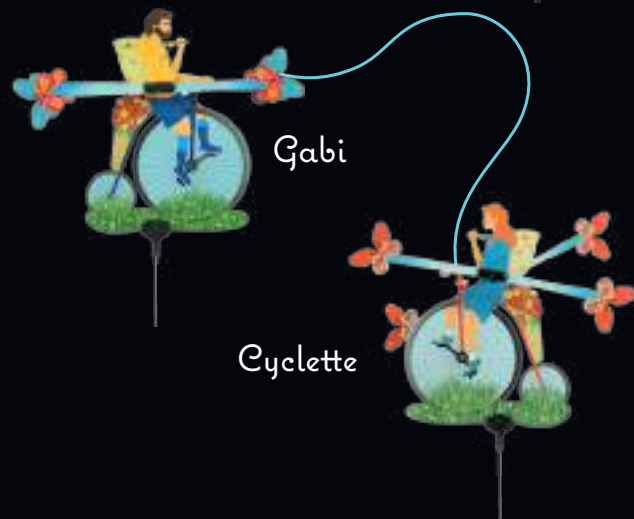
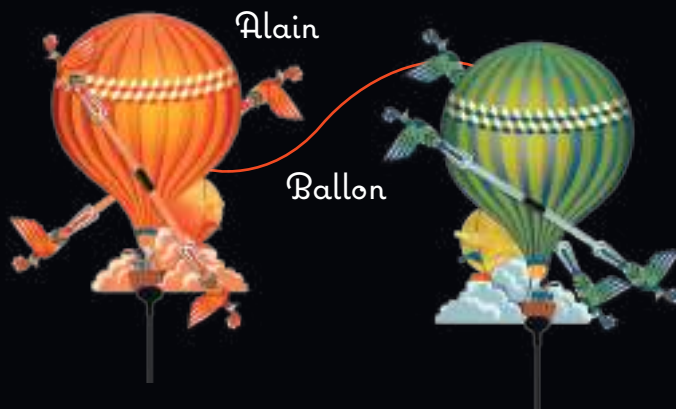
« Toutes les girouettes sont recto verso  
avec un décor différent. »



Elles animent  
Jardin  
Balcon  
Terrasse  
Les Toits  
Immeubles  
Maison  
Potager



Notre collection de girouettes recto verso

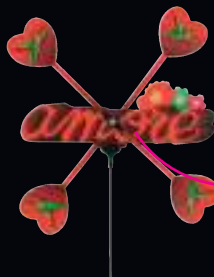




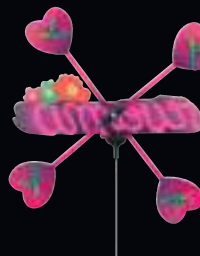
Emma



Poule



Mona



Mia



Framboise



Hardi



Coco

Cannelle



Sacha



Bada

Notre collection de girouettes recto verso



Stella Mour



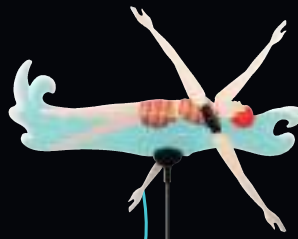
Omar



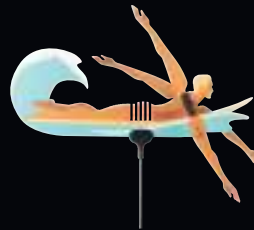
Chéri



Mado

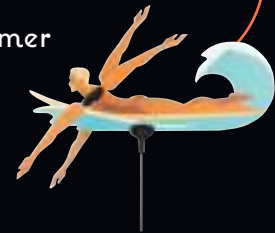


Crolé



Dan

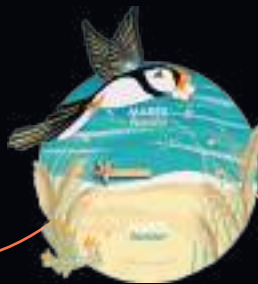
Summer



## Notre collection d'horloges à marée



Omar Chéri



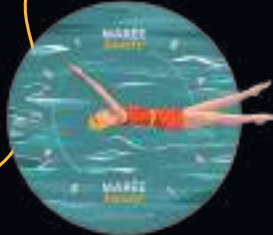
Coco Cannelle



Michel Bellepêche



Dan Summer



Mado Crolé



les Irènes

taille : entre 30 et 35 cm de largeur  
et 30 et 37 cm de hauteur

## Notre collection d'horloges temps



Omar Chéri



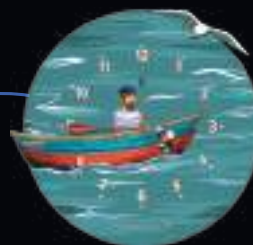
Coco Cannelle



Jo Lemon



les Irènes



Michel Bellepêche

taille : entre 30 et 35 cm de largeur  
et 30 et 37 cm de hauteur



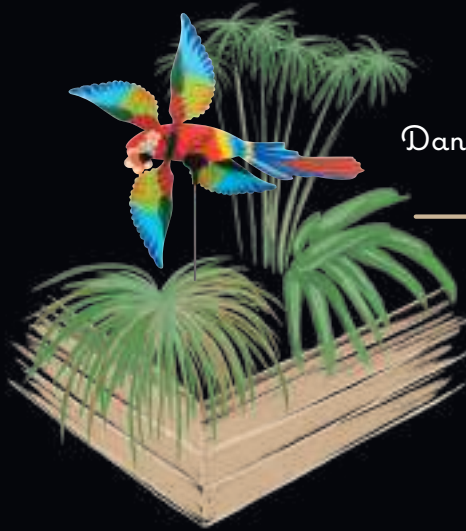
## Notre collection de boules à paillettes



Nos personnages sont également présentés dans des boules à paillettes, fabriquées en France, ajoutant ainsi une touche de glamour et d'originalité à leur mise en scène.



## Comment planter ou fixer les girouettes?



Dans les jardinières,  
sur les balcons

---



Dans les jardins

---

Dans le potager

---



Fixée sur un mur

---

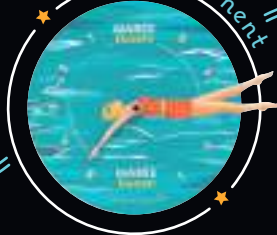


# La grande famille des Ritournailles

Elles rient,



Elles tournent



Elles ont des ailes...

## En voir plus?

Préparez-vous à être ébloui(e)  
par notre collection qui vous fera tourner la tête...  
dans le bon sens bien sûr !



32 rue des Bas Sablons  
35400 Saint-Malo- France  
[www.ritournailles.com](http://www.ritournailles.com)  
06 22 52 86 49

