

Bazar
Bizar

Hospitality Catalogue

Bazar (Buh - zahr)

- 1 (n.) A marketplace, particularly in the Middle East and South Asia, often in an open-air setting covered with small shops and stalls.
- 2 (n.) A shop selling articles that are either exotic or eclectic.

Bizar (Bi - zahr)

- 1 (adj.) Strange or unusual, often in a way that is shocking or surprising.

At Bazar Bizar, we are committed to curating a collection that celebrates traditional craftsmanship and contemporary design. We strive to create spaces that are not only visually stunning but also imbued with a sense of tranquility and cultural richness.

Chez Bazar Bizar, nous nous engageons à organiser une collection qui célèbre l'artisanat traditionnel et le design contemporain. Nous nous efforçons de créer des espaces qui ne sont pas seulement visuellement époustoufflants, mais aussi imprégnés d'un sentiment de tranquillité et de richesse culturelle.



09-16

COMPANY PROFILE

17-102

PRODUCT OPTIONS

19

WOOD

43

FINISHING

51

PANEL

57

WEAVING

87

TEXTILE

99

ADDITIONAL OPTIONS

103-122

REFERENCES

104

THE PARADISE NOW

107

CAN DOMO

111

SUBLIME COMPORTA HOTEL

115

COOK'S CLUB

117

THE WILD HOTEL I BY INTERNI

122

ADDITIONAL REFERENCES

01 Company Profile

In this catalog, we want to make it clear that we go far beyond our regular collection.

An introduction into our vision and roots.



Bazar Bizar began as a dream to translate a passion for travelling the world into an interior and lifestyle brand. With an extensive background in running multiple hospitality establishments, the founders Eddy and Pascale embarked on their journey into the furniture business nearly a decade ago.

They leverage this background to craft personalized interior design solutions, ensuring that each client's needs and operational details are thoroughly understood and met.

Bazar Bizar a commencé comme un rêve de traduire une passion pour voyager à travers le monde en une marque d'intérieur et de style de vie. Avec une vaste expérience dans la gestion de plusieurs établissements hôteliers, les fondateurs Eddy et Pascale se sont lancés dans l'aventure du mobilier il y a près de dix ans.

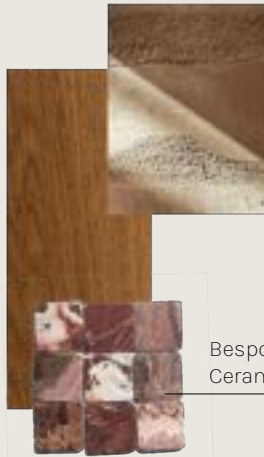
Ils tirent parti de cette expérience pour créer des solutions de design d'intérieur personnalisées, en veillant à ce que les besoins et les détails opérationnels de chaque client soient pleinement compris et satisfaits.



Linen & Other
Textiles



Sandstones



Shou Sugi Ban
Wood-Burned Teak

Bespoke Handmade
Ceramic Tiles



Bespoke furniture is our specialty. Whether you're looking for beds and headboards crafted from galvanized steel or elegant marble countertops for kitchens and bathrooms, we have the expertise to bring your vision to life.

Why should you work with us?

Hospitality Solutions

We provide a project-based solution, fully tailored to the unique needs of each project, ensuring complete peace of mind for our clients.

Explorez nos catalogues complets pour découvrir notre large gamme de produits et de designs, soigneusement sélectionnés pour vous inspirer et inspirer vos projets.

Complete Project Management

Everything you need for your project, all in one place. We can handle everything: from material selection and design to sourcing and delivery.

Parcourez notre large sélection d'échantillons pour visualiser et choisir les matériaux et couleurs parfaits pour vos besoins.

Custom Creations

Whether it's designing fully custom-made cabinets, self-designed lighting, or other exclusive furniture, we can do it all.

Téléchargez des packages dédiés contenant tous les actifs numériques et documents dont vous avez besoin, regroupés de manière pratique en un seul endroit.

White-Label Potential

We offer the option to work with you as a white-label partner, with your brand at the forefront.

Découvrez encore plus d'inspiration et de mises à jour en vous connectant avec nous sur tous nos réseaux sociaux.





Concrete
Finishings

Rattan Cane
Webbing

Concrete &
Flagstones



Bespoke
Upholstery

Galvanised
Steel

Bespoke Synthetic
Rattan Wicker

Sustainability beyond boundaries.

Each item is crafted by an artisan whose unique skills and experience result in one-of-a-kind pieces. Our artisans allow us to continuously learn from their meticulous attention to detail, their wisdom, and the authenticity of their techniques. We commit ourselves to good working conditions and fair wages and continue our efforts to constantly improve our operations.

We opt for a sustainable way of living by choosing only sustainable and ethically sourced materials that have a minimal impact on the environment, are recycled or recyclable and are eco-friendly.



Chaque article est fabriqué par un artisan dont les compétences uniques et l'expérience aboutissent à des pièces uniques. Nos artisans nous permettent d'apprendre continuellement de leur attention méticuleuse aux détails, de leur sagesse et de l'authenticité de leurs techniques. Nous nous engageons à offrir de bonnes conditions de travail et des salaires équitables et nous continuons nos efforts pour améliorer constamment nos opérations.

Nous optons pour un mode de vie durable en choisissant uniquement des matériaux durables et éthiquement sourcés, ayant un impact minimal sur l'environnement, recyclés ou recyclables, et respectueux de l'environnement.

Stay forever connected and inspired with us and our community.

Contact

Want to get in touch? Join us at an upcoming tradeshow or schedule an appointment to visit one of our showrooms in Antwerp, Belgium or Bali, Indonesia.

Vous souhaitez nous contacter? Rejoignez-nous lors d'un salon à venir ou prenez rendez-vous pour visiter l'un de nos showrooms à Anvers, en Belgique ou à Bali, en Indonésie.

Coming soon
...

Catalogues



Explore our comprehensive catalogues to discover our wide range of products and designs, curated to inspire you and your projects.

Explorez nos catalogues complets pour découvrir notre large gamme de produits et de designs, soigneusement sélectionnés pour vous inspirer et inspirer vos projets.

Swatches

Coming soon
...

Browse through our diverse selection of swatches to visualize and choose the perfect materials and colors for your needs.

Parcourez notre large sélection d'échantillons pour visualiser et choisir les matériaux et couleurs parfaits pour vos besoins.

Pressroom

Coming soon
...

Download dedicated packages with all the digital assets and documents you need, conveniently in one place.

Téléchargez des packages dédiés contenant tous les actifs numériques et documents dont vous avez besoin, regroupés de manière pratique en un seul endroit.

Socials



Discover even more inspiration and updates by connecting with us on all our social media channels.

Découvrez encore plus d'inspiration et de mises à jour en vous connectant avec nous sur tous nos réseaux sociaux.



02 Product Options

Our hospitality catalogue doesn't feature a complete collection, but rather showcases a diverse range of materials for customizing both existing and new products. If you have any doubts about whether we can provide additional materials, please don't hesitate to reach out.

Teak 21 Teak Branch 24 Black Walnut 27
Mahogany 29 Mindi (White Cedar) 31
Oak 33 Sungkai 35 Rattan (Manau) 37
Suar 39



Our craftsmanship consists of hand-made pieces, each telling its own story.

We procure all wood early in the process by purchasing logs from legal entities to ensure we select and grade the highest quality raw materials. Because our products are crafted from natural materials, variations in texture, colour, and pattern may occur from piece to piece. Natural

splitting, cracking, and changes in oils are not considered imperfections or faults, but rather part of the natural beauty and life of wood.

Nous obtenons tout le bois dès le début du processus en achetant des grumes auprès d'entités légales afin de sélectionner et de classer les matières premières de la plus haute qualité. Comme nos produits sont fabriqués à partir de matériaux naturels, des variations de texture, de couleur et de motif peuvent survenir

d'une pièce à l'autre. Les caractéristiques naturelles telles que les fissures, les craquelures et les changements d'huiles ne sont pas considérées comme des imperfections ou des défauts, mais plutôt comme faisant partie de la beauté naturelle et de la vie du bois.

Our Favourites



Natural



Black Wash



Grey Wash



White Wash

General information

Teak (Tectona grandis) is a tropical hardwood, native to Southeast Asia, particularly India, Indonesia, Thailand, and Myanmar.

Informations générales

Le teck (Tectona grandis) est un bois tropical originaire d'Asie du Sud-Est, notamment d'Inde, d'Indonésie, de Thaïlande et du Myanmar.

Texture and colour

It has a yellowish, straight grain heartwood and whitish to yellowish brown sapwood. If not maintained it will age to a beautiful silver-gray patina, especially when exposed to sunlight. Regular oiling or sealing is required to retain its original colour.

Texture et couleur

Le teck a un duramen jaunâtre avec un grain droit et un aubier allant du blanc au brun jaunâtre. S'il n'est pas entretenu, il prendra une belle patine gris argenté, surtout lorsqu'il est exposé au soleil. Un huilage ou un scellage régulier est nécessaire pour conserver sa couleur d'origine.

Characteristics

Caractéristiques



Hard, strong and durable

Dur, solide et durable



Natural rot resistance

Imputrescible naturellement



Natural weather resistance

Résistance aux intempéries naturelles



Natural insecticide resistance

Résistance aux insecticides naturels



Suitable for outdoor and marine conditions

Convient pour les conditions extérieures et marines



Natural aging under prolonged direct sunlight

Vieillessement naturel sous un ensoleillement direct prolongé





Our teak root bowls, featuring compelling raffia-edged rims.

We provide a diverse range of teak products, including reclaimed teak, teak root, and teak branch, ideal for crafting exquisite furniture, unique decorations, and elegant tableware.

Nous proposons une gamme diversifiée de produits en teck, y compris du teck récupéré, des racines de teck et des branches de teck, idéaux pour la fabrication de meubles exquis, de décorations uniques et de vaisselle élégante.





General information

Informations générales

Teak branch refers to a smaller section of wood that is part of the tree's branching structure. It can vary in shape and size.

La branche de teck désigne une petite section de bois faisant partie de la structure ramifiée de l'arbre. Elle peut varier en forme et en taille.

Our Favourites



Natural

Texture and colour

Texture et couleur

Teak branch is lighter in colour, has more variation in colour and knots, has an uneven grain and shines less, as it contains slightly less natural oils than solid teak.

La branche de teck est plus claire en couleur, présente plus de variation de couleur et de nœuds, possède un grain irrégulier et brille moins, car elle contient légèrement moins d'huiles naturelles que le teck massif.

Characteristics

Caractéristiques



Hard, strong and durable

Dur, solide et durable



Treatment for weather resistance needed

Traitement nécessaire pour la résistance aux intempéries



Recommended for indoor and covered outdoor only

Recommandé uniquement pour une utilisation en intérieur et en extérieur couvert



Tendency to warp and split more easily

Tendance à se déformer et à se fendre plus facilement



Treatment for rot resistance needed

Traitement nécessaire pour la résistance imputrescible



Treatment for insecticide resistance needed

Traitement nécessaire pour la résistance aux insecticides



Natural aging under prolonged direct sunlight

Vieillessement naturel sous un ensoleillement direct prolongé

Our Favourites



Natural

General information

Informations générales

Black walnut (*Juglans nigra*), also known as American Walnut, is a native hardwood from North America.

Le noyer noir (*Juglans nigra*), également connu sous le nom noyer (noir) d'Amérique, est un bois dur indigène d'Amérique du Nord.

Texture and colour

Texture et couleur

Colours range from creamy white sapwood to very dark chocolate heartwood. Over the years, black walnut develops a lighter and yellowish patina. Regular oiling or sealing is required to retain its original colour.

Les couleurs varient de l'aubier blanc crème au bois de cœur brun chocolat très foncé. Au fil des ans, le noyer noir développe une patine plus claire et jaunâtre. Un huilage ou un scellement régulier est nécessaire pour conserver sa couleur d'origine.

Characteristics

Caractéristiques



Hard, strong and durable

Dur, solide et durable



Natural rot resistance

Imputrescible naturellement



Not recommended for extremely humid climates

Déconseillé pour les climats extrêmement humides



Treatment for insecticide resistance needed

Traitement nécessaire pour la résistance aux insecticides



Recommended for indoor and covered outdoor only

Recommandé uniquement pour une utilisation en intérieur et en extérieur couvert



Natural aging under prolonged direct sunlight

Vieillessement naturel sous un ensoleillement direct prolongé





General information

Informations générales

Mahogany (Genus swietenia) is an exceptionally durable hardwood. The species of the genus Swietenia is mainly native to North and Central America.

Le bois d'acajou (Genus swietenia) est un bois dur exceptionnellement durable. Les espèces du genre Swietenia sont principalement natives d'Amérique du Nord et d'Amérique centrale.

Texture and colour

Texture et couleur

Known for its straight grain and characteristic reddish-brown colour that deepens with age and exposure to light. It polishes and oils very well and can be buffed to a very high shine. Regular oiling or sealing is required to retain its original colour.

Reconnu pour son grain droit et sa couleur brun rougeâtre caractéristique qui s'approfondit avec l'âge et l'exposition à la lumière. Il se polit et s'huile très bien et peut être poli pour obtenir un éclat très élevé. Un huilage ou un scellement régulier est nécessaire pour conserver sa couleur d'origine.

Characteristics

Caractéristiques



Hard, strong and durable

Dur, solide et durable



Natural rot resistance

Imputrescible naturellement



Treatment for weather resistance needed

Traitement nécessaire pour la résistance aux intempéries



Treatment for insecticide resistance needed

Traitement nécessaire pour la résistance aux insecticides



Recommended for indoor and covered outdoor only

Recommandé uniquement pour une utilisation en intérieur et en extérieur couvert



Natural aging under prolonged direct sunlight

Vieillessement naturel sous un ensoleillement direct prolongé

Our Favourites



Natural



Merisier

Our Favourites



Natural



Rustic



Black Wash



White Wash



Pearl



White Pearl

General information

Mindi (Melia azedarach), more commonly known as White Cedar or Chinaberry, is a type of softwood that originated in Southeast Asia and India.

Informations générales

Le mindi (Melia azedarach), plus communément connu sous le nom de Cèdre Blanc ou Lilas des Indes, est un type de bois tendre originaire d'Asie du Sud-Est et d'Inde.

Texture and colour

Mindi has an attractive, tight grain pattern that resembles more expensive hardwoods. It has yellow-pinkish with brown streaks. With exposure to light and closer to the heart wood, mindi grows darker. Regular oiling or sealing is required to retain its original colour.

Texture et couleur

Le mindi présente un motif de grain serré attrayant qui ressemble à celui des bois précieux plus coûteux. Il est jaune rosâtre avec des stries brunes. Avec l'exposition à la lumière et près du duramen, le mindi devient plus foncé. Un huilage ou un scellement régulier est nécessaire pour préserver sa couleur d'origine.

Characteristics



Soft, strong and durable

Doux, solide et durable



Treatment for weather resistance needed

Traitement nécessaire pour la résistance aux intempéries



Recommended for indoor and covered outdoor only

Recommandé uniquement pour une utilisation en intérieur et en extérieur couvert



Natural rot resistance

Imputrescible naturellement



Treatment for insecticide resistance needed

Traitement nécessaire pour la résistance aux insecticides



Natural aging under prolonged direct sunlight

Vieillessement naturel sous un ensoleillement direct prolongé





General information

Informations générales

Oak (Quercus) is a popular type of hardwood that derives from the oak tree, native to the northern hemisphere.

Le chêne (Quercus) est un type populaire de bois dur issu du chêne, natif de l'hémisphère nord.

Texture and colour

Texture et couleur

Oak has an attractive light colour with prominent and distinctive grain patterns, which is loved by the wood-working community. Regular oiling or sealing is required to retain its original colour.

Le chêne a une couleur claire attrayante avec des motifs de grain prononcés et distinctifs, ce qui est apprécié par la communauté des artisans du bois. Un huilage ou un scellement régulier est nécessaire pour conserver sa couleur d'origine.

Characteristics

Caractéristiques



Hard, strong and durable

Dur, solide et durable



Natural rot resistance

Imputrescible naturellement



Natural weather resistance

Résistance aux intempéries naturelles



Natural insecticide resistance

Résistance aux insecticides naturels



Suitable for outdoor and marine conditions

Convient pour les conditions extérieures et marines



Natural aging under prolonged direct sunlight

Vieillessement naturel sous un ensoleillement direct prolongé

Our Favourites



Natural



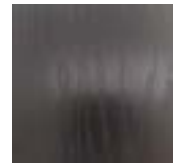
Grey Wash



Silver Grey Wash



Silver Brown



Dark Satin



White Pearl



General information

Informations générales

Sungkai wood (Peronema canescens) is a type of softwood native to Southeast Asia, particularly Indonesia and Malaysia.

Le bois de Sungkai (Peronema canescens) est un type de résineux originaire d'Asie du Sud-Est, notamment d'Indonésie et de Malaisie.

Texture and colour

Texture et couleur

Sungkai has a fine and beautiful wood grain, resembling the appearance of teaks grain. Its basic colour is yellowish white. Because the colour is so light, Sungkai wood can be applied using wood stain ranging from light colours to dark colours.

Le Sungkai présente un grain fin et magnifique, ressemblant à celui du teck. Sa couleur de base est blanc jaunâtre. En raison de sa teinte claire, le bois de Sungkai peut être teinté avec des couleurs allant des tons clairs aux tons foncés.

Characteristics

Caractéristiques



Soft, strong and durable

Doux, solide et durable



Treatment for weather resistance needed

Traitement nécessaire pour la résistance aux intempéries



Recommended for indoor and covered outdoor only

Recommandé uniquement pour une utilisation en intérieur et en extérieur couvert



Treatment for rot resistance needed

Traitement nécessaire pour la résistance imputrescible



Treatment for insecticide resistance needed

Traitement nécessaire pour la résistance aux insecticides



Natural aging under prolonged direct sunlight

Vieillessement naturel sous un ensoleillement direct prolongé

Our Favourites



Natural



Rustic



Grey Wash



White Pearl

Our Favourites



Natural

General information

Informations générales

Manau rattan (Calamus manan) is highly valued for its long, flexible, and durable stems. Manau rattan grows abundantly in the rain forests of the Indonesian archipelago.

Le rotin Manau (Calamus manan) est très apprécié pour ses tiges longues, flexibles et durables. Le rotin Manau pousse abondamment dans les forêts tropicales de l'archipel indonésien.

Texture and colour

Texture et couleur

Manau rattan has a smooth, glossy surface when polished. The texture is firm yet flexible, allowing it to be easily bent and shaped without breaking. The natural colour of ranges from a pale yellow to light brown. Over time it will develop a richer, darker patina.

Le rotin Manau a une surface lisse et brillante lorsqu'il est poli. La texture est ferme mais flexible, ce qui permet de le plier et de le façonner facilement sans se casser. La couleur naturelle varie du jaune pâle au brun clair. Avec le temps, il développera une patine plus riche et plus sombre.

Characteristics

Caractéristiques



Soft, strong and durable

Doux, solide et durable



Treatment for weather resistance needed

Traitement nécessaire pour la résistance aux intempéries



Recommended for indoor and covered outdoor only

Recommandé uniquement pour une utilisation en intérieur et en extérieur couvert



Treatment for rot resistance needed

Traitement nécessaire pour la résistance imputrescible



Treatment for insecticide resistance needed

Traitement nécessaire pour la résistance aux insecticides



Natural aging under prolonged direct sunlight

Vieillessement naturel sous un ensoleillement direct prolongé



Our Favourites



Natural Brown

General information

Informations générales

Suar (Samanea saman) is an hardwood that was introduced to Southeast Asia in the mid 19th century by Portuguese colonists as a plantation tree.

Le suar (Samanea saman) est un bois dur introduit en Asie du Sud-Est au milieu du 19e siècle par les colons portugais comme arbre de plantation.

Texture and colour

Texture et couleur

It has a wavy grain with swirls and knots. The heartwood is darker than the sapwood, which can be pale yellow or cream-coloured. Suar develops a deeper and richer colour over time with exposure to light. Regular oiling or sealing is required to retain its original colour.

Il présente un grain ondulé avec des tourbillons et des nœuds. Le duramen est plus foncé que l'aubier, qui peut être jaune pâle ou de couleur crème. Le suar développe une couleur plus profonde et plus riche avec le temps et l'exposition à la lumière. Un huilage ou un scellement régulier est nécessaire pour préserver sa couleur d'origine.

Characteristics

Caractéristiques



Hard, strong and durable

Dur, solide et durable



Treatment for rot resistance needed

Traitement nécessaire pour la résistance imputrescible



Not recommended for extremely dry climates or changes in humidity

Déconseillé pour les climats extrêmement secs ou les variations importantes d'humidité



Treatment for insecticide resistance needed

Traitement nécessaire pour la résistance aux insecticides



Recommended for indoor and covered outdoor only

Recommandé uniquement pour une utilisation en intérieur et en extérieur couvert



Natural aging under prolonged direct sunlight

Vieillesse naturelle sous un ensoleillement direct prolongé



Tendency to warp and split more easily

Tendance à se déformer et à se fendre plus facilement





Suar wood is commonly used for making furniture and various decorative items such as bowls, trays and other household accessories. Its durability and workability make it a popular choice for intricate carvings and sculptures.

Le bois de suar est couramment utilisé pour fabriquer des meubles et divers objets décoratifs tels que des bols, des plateaux et d'autres accessoires ménagers. Sa durabilité et sa maniabilité en font un choix populaire pour les sculptures et les gravures complexes.



Texturing 44 **Scalloping** 47 **Charring** 49



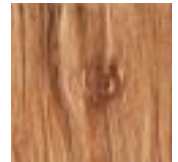
Our Favourites



Smooth



Fine Sanded



Light Rustic



Deep Rustic

Whether you prefer a sleek, polished look or a more rugged, natural aesthetic, we offer specialized finishes to meet your needs. Please note that these are exclusively available for teak and not for our other wood types.

Que vous préféreriez un aspect lisse et poli ou une esthétique plus rustique et naturelle, nous proposons des finitions spécialisées pour répondre à vos besoins. Veuillez noter que celles-ci sont exclusivement disponibles pour le teck et non pour nos autres types de bois.





Our Favourites



Honeycomb



Membrane



Water Spirit



Waveline



Linear



Scalloping can be achieved using various tools like gouges, chisels, or specialized carving tools, enabling artisans to create intricate designs that enhance the aesthetic appeal and uniqueness of the woodwork. It requires significant time, skill, and precision to achieve the desired results.

Le scalpage peut être réalisé à l'aide de divers outils tels que des gouges, des ciseaux à bois ou des outils de sculpture spécialisés, permettant aux artisans de créer des designs complexes qui améliorent l'attrait esthétique et l'unicité du travail du bois. Cela nécessite beaucoup de temps, de compétence et de précision pour obtenir les résultats désirés.





Shou Sugi Ban, also known under the name Yakisugi, is a traditional Japanese technique of charring the surface of wood, typically Japanese Cedar (Sugi), to make it more durable and resistant to weather, pests, and fire. The technique also gives the wood a distinct, visually striking

appearance with a rich, dark-textured finish, which is both visually striking and long-lasting. Originally used for exterior siding, it's now popular in both interior and exterior design.

Le Shou Sugi Ban, également connu sous le nom de Yakisugi, est une technique japonaise traditionnelle consistant à brûler la surface du bois, généralement du cèdre japonais (Sugi), afin de le rendre plus durable et résistant aux intempéries, aux insectes et au feu. Cette technique confère également au bois une apparence distincte et visuellement saisissante, avec une

finition riche, sombre et texturée, à la fois esthétique et durable. Initialement utilisé pour le bardage extérieur, il est désormais prisé dans le design intérieur et extérieur.



Veneer 52 Plywood 53 MDF (V313) 55

General information

Informations générales

Veneer refers to thin layers of wood, with a thickness between 0,6mm to 3mm, that are applied to the surface of wood products (solid wood, plywood or MDF) to produce flat panels such as doors, tops and panels for cabinets. There is a common belief that veneer furniture should be avoided and that solid wood is always better. However, veneer is not a modern invention; it has been used in the finest royal furniture for thousands of years, using the finest species of wood and tiny pieces of burl or exotic grain.

Le placage désigne des couches fines de bois, d'une épaisseur comprise entre 0,6 mm et 3 mm, qui sont appliquées à la surface de produits en bois (bois massif, contreplaqué ou MDF) pour produire des panneaux plats tels que des portes, des dessus et des panneaux pour meubles. Il y a une croyance répandue que les meubles en placage doivent être évités et que le bois massif est toujours meilleur. Cependant, le placage n'est pas une invention moderne ; il est utilisé dans les plus beaux meubles royaux depuis des milliers d'années, utilisant les espèces de bois les plus fines et de petits morceaux de loupe ou de grain exotique.

Characteristics

Caractéristiques



Excellent thinness and improves overall stability

Excellente finesse et améliore de la stabilité globale



Minor damages to veneer surfaces can often be repaired more easily than solid wood

Les dommages mineurs aux surfaces en placage peuvent souvent être réparés plus facilement que ceux en bois massif

General information

Informations générales

Plywood is a wood product manufactured by gluing together thin layers of veneers, with each layer's grain rotated up to 90 degrees to each other.

Le contreplaqué est un produit en bois fabriqué en collant ensemble des couches minces de placages, avec le grain de chaque couche tourné jusqu'à 90 degrés par rapport à l'autre.

We offer hardwood plywood with a thickness between 3mm to 25mm, following standard E0, E01 and E02 grading.

Nous proposons du contreplaqué en bois dur avec une épaisseur comprise entre 3 mm et 25 mm, suivant les normes de classification E0, E01 et E02.

Characteristics

Caractéristiques



Increased stability, strength and durability over other solid woods

Stabilité, résistance et durabilité accrues par rapport aux autres bois massifs



Increased resistance to warping and splitting over other solid woods

Résistance accrue au gauchissement et au fendillement par rapport aux autres bois massifs



Treatment for rot resistance needed

Traitement nécessaire pour la résistance imputrescible



Treatment for insecticide resistance needed

Traitement nécessaire pour la résistance aux insecticides





General information

Informations générales

MDF V313, short for High Moisture Resistant MDF, is an exterior grade MDF panel developed specifically for use in a wide range of external applications. It offers improved resistance to swelling, warping, and delamination when exposed to moisture compared to standard MDF. It is identifiable by its green colour.

Le MDF V313, abréviation de Medium Density Fiberboard résistant à l'humidité, est un panneau de MDF de qualité extérieure spécialement développé pour une utilisation dans une large gamme d'applications externes. Il offre une résistance améliorée au gonflement, au gauchissement et au décollement lorsqu'il est exposé à l'humidité par rapport au MDF standard. Il est reconnaissable par sa couleur verte.

Our MDF V313 meets the requirements of Durability Class D4 and is CARB 2 compliant (very low formaldehyde emissions).

Notre MDF V313 répond aux exigences de la classe de durabilité D4 et est conforme à la norme CARB 2 (émissions de formaldéhyde très faibles).

Characteristics

Caractéristiques



Increased stability and durability over other solid woods

Stabilité et durabilité accrues par rapport aux autres bois massifs



Natural rot resistance

Imputrescible naturellement



Natural insecticide resistance

Résistance aux insecticides naturels



Great sound and thermal insulation

Une excellente isolation acoustique et thermique



Increased resistance to warping and splitting over other solid woods

Résistance accrue au gauchissement et au fendillement par rapport aux autres bois massifs

Abaca 59 Banana Leaf 61 Coconut Fibre
(Coir) 63 Cord (Viro) 65 Cord (Bentic) 67
Mendong 69 Raffia 71 Ramie 75 Rattan
(Cane) 77 Sisal 79 Wicker (Naturra) 81
Wicker (Bentic) 83 Water Hyacinth 85





General information

Informations générales

Our Favourites

Abaca (*Musa textilis*), also known as Manila hemp, is a species of banana native to the Philippines and is commonly harvested for its fiber to make ropes.

L'abaca (*Musa textilis*), également connue sous le nom de chanvre de Manille, est une espèce de bananier originaire des Philippines et est couramment récoltée pour ses fibres afin de fabriquer des cordes.



Natural

Texture and usage

Texture et usage

Its fibers are strong, coarse, and stiff, giving them a rough texture. Sailors used Abaca cord on ships for centuries because of its durability and resistance to saltwater damage, making them ideal for outdoor furniture.

Ses fibres sont solides, grossières et rigides, ce qui leur donne une texture rugueuse. Les marins ont utilisé le cordon d'abaca sur les navires pendant des siècles en raison de sa durabilité et de sa résistance aux dommages causés par l'eau salée, ce qui en fait un matériau idéal pour les meubles d'extérieur.

Characteristics

Caractéristiques



Natural weather resistance

Résistance aux intempéries naturelles



Treatment for rot resistance needed

Traitement nécessaire pour la résistance imputrescible



Suitable for outdoor and marine conditions

Convient pour les conditions extérieures et marines



Natural insecticide resistance

Résistance aux insecticides naturels



Natural aging under prolonged direct sunlight

Vieillessement naturel sous un ensoleillement direct prolongé

Our Favourites



Natural



Light Brown



Chocolate

General information

Informations générales

Banana (Musa paradisiaca) leaves are twisted, rolled, or plaited. After this process, they are used for weaving.

Les feuilles de bananier (Musa paradisiaca) sont tordues, roulées ou tressées. Après ce processus, elles sont utilisées pour le tissage.

Texture and usage

Texture et usage

Banana leaves are smooth yet sturdy, offering a natural and slightly coarse feel due to the inherent fibers of the banana leaf. They are strong yet lightweight, suitable for delicate furniture designs and other decorative elements.

Les feuilles de bananier sont lisses mais robustes, offrant une sensation naturelle légèrement rugueuse en raison des fibres intrinsèques de la feuille de bananier. Elles sont à la fois solides et légères, adaptées aux designs de meubles délicats et à d'autres éléments décoratifs.

Characteristics

Caractéristiques



Treatment for weather resistance needed

Traitement nécessaire pour la résistance aux intempéries



Treatment for rot resistance needed

Traitement nécessaire pour la résistance imputrescible



Recommended for indoor and covered outdoor only

Recommandé uniquement pour une utilisation en intérieur et en extérieur couvert



Treatment for insecticide resistance needed

Traitement nécessaire pour la résistance aux insecticides



Natural aging under prolonged direct sunlight

Viellissement naturel sous un ensoleillement direct prolongé





General information

Informations générales

Coconut fibers, also known as coir, are natural fibers extracted from the outer husk of coconuts of the coconut tree (Cocos nucifera).

Les fibres de coco, également connues sous le nom de coir, sont des fibres naturelles extraites de la coque externe des noix de coco du cocotier (Cocos nucifera).

Texture and usage

Texture et usage

Coconut fibers are coarse and rough, providing a natural, rustic appearance. They are commonly used for making rope and twine due to their strength and resilient to saltwater or are woven into mats, rugs and carpets.

Les fibres de coco sont grossières et rugueuses, offrant un aspect naturel et rustique. Elles sont couramment utilisées pour fabriquer des cordes et des ficelles en raison de leur solidité et de leur résistance à l'eau salée, ou tissées en tapis, paillasons et moquettes.

Our Favourites



Rope



Weaving

Characteristics

Caractéristiques



Natural weather resistance

Résistance aux intempéries naturelles



Suitable for outdoor and marine conditions

Convient pour les conditions extérieures et marines



Natural aging under prolonged direct sunlight

Vieillissement naturel sous un ensoleillement direct prolongé



Natural rot resistance

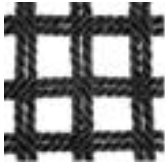
Imputrescible naturellement



Natural insecticide resistance

Résistance aux insecticides naturels

Our Favourites



Black



Brown Oak



Euro Ash



Off-white

General information

Informations générales

Viro is a brand specialized in high-performance, sustainable synthetic fibers that mimic natural rattan.

Viro est une marque spécialisée dans les fibres synthétiques performantes et durables qui imitent le rotin naturel.

Texture and usage

Texture et usage

Virocord has a smooth, consistent texture and is highly durable and weather-resistant, making it ideal for weaving in outdoor lamp and furniture making.

Virocord a une texture lisse et homogène, et est à la fois très durable et résistant aux intempéries, ce qui le rend idéal pour le tissage dans la fabrication de lampes et de meubles d'extérieur.

Characteristics

Caractéristiques



Natural weather resistance

Résistance aux intempéries naturelles



Suitable for outdoor and marine conditions

Convient pour les conditions extérieures et marines



Natural UV resistance

Résistance naturelle aux UV



Natural rot resistance

Imputrescible naturellement

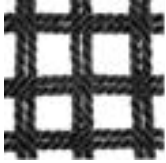


Natural insecticide resistance

Résistance aux insecticides naturels



Our Favourites



Black



Brown Oak



Euro Ash



Off-white

General information

Bentic is a local Indonesian brand specialized in high-performance, sustainable synthetic fibers that mimic natural rattan.

Informations générales

Bentic est une marque locale indonésienne spécialisée dans les fibres synthétiques performantes et durables qui imitent le rotin naturel.

Texture and usage

Bentic has a smooth, consistent texture and is highly durable and weather-resistant, making it ideal for weaving in outdoor lamp and furniture making.

Texture et usage

Bentic a une texture lisse et homogène, et est à la fois très durable et résistant aux intempéries, ce qui le rend idéal pour le tissage dans la fabrication de lampes et de meubles d'extérieur.

Characteristics



Natural weather resistance

Résistance aux intempéries naturelles



Suitable for outdoor and marine conditions

Convient pour les conditions extérieures et marines



Natural UV resistance

Résistance naturelle aux UV



Natural rot resistance

Imputrescible naturellement



Natural insecticide resistance

Résistance aux insecticides naturels

Caractéristiques





General information

Informations générales

Mendong (Fimbristylis globulosa) is a type of water grass that abundantly grows on Java, Indonesia.

Le mendong (Fimbristylis globulosa) est un type d'herbe aquatique qui pousse abondamment à Java, en Indonésie.

Our Favourites



Natural

Texture and usage

Texture et usage

Mendong fibers are coarse and stiff, with a rough texture. They can add a rustic feel to furniture and other decorative elements.

Les fibres de mendong sont grossières et rigides, avec une texture rugueuse. Elles peuvent ajouter une sensation rustique aux meubles et autres éléments décoratifs.

Characteristics

Caractéristiques



Treatment for weather resistance needed

Traitement nécessaire pour la résistance aux intempéries



Treatment for rot resistance needed

Traitement nécessaire pour la résistance imputrescible



Recommended for indoor and covered outdoor only

Recommandé uniquement pour une utilisation en intérieur et en extérieur couvert



Natural insecticide resistance

Résistance aux insecticides naturels



Natural aging under prolonged direct sunlight

Vieillessement naturel sous un ensoleillement direct prolongé



General information

Informations générales

Our Favourites

Raffia (*Raphia farinifera*) is a palm tree native to the regions of Africa and Madagascar. However, it has been introduced and cultivated in Indonesia since the 1800s.

Le raphia (*Raphia farinifera*) est un palmier originaire des régions d'Afrique et de Madagascar. Cependant, il a été introduit et cultivé en Indonésie depuis les années 1800.



Natural

Texture and usage

Texture et usage

Raffia fibers are soft, pliable, and slightly waxy. They have a natural, rustic appearance and are commonly used for weaving and wrapping in furniture making. Locally, raffia is used for agricultural purposes to tie vegetables and other floral arrangements.

Les fibres de raphia sont douces, souples et légèrement cireuses. Elles ont un aspect naturel et rustique et sont couramment utilisées pour le tissage et l'emballage dans la fabrication de meubles. Localement, le raphia est utilisé à des fins agricoles pour attacher des légumes et d'autres arrangements floraux.

Characteristics

Caractéristiques



Treatment for weather resistance needed
 Traitement nécessaire pour la résistance aux intempéries



Treatment for rot resistance needed
 Traitement nécessaire pour la résistance imputrescible



Recommended for indoor and covered outdoor only
 Recommandé uniquement pour une utilisation en intérieur et en extérieur couvert



Treatment for insecticide resistance needed
 Traitement nécessaire pour la résistance aux insecticides



Natural aging under prolonged direct sunlight
 Vieillissement naturel sous un ensoleillement direct prolongé



Our animal-friendly bull head, meticulously handcrafted from raffia and recycled teak wood, complimented by raffia and white cotton cushions.





General information

Informations générales

Ramie (Boehmeria nivea), also known as white ramie or China grass, is a flowering plant native to Eastern Asia, specifically China.

Le ramie (Boehmeria nivea), également connu sous le nom de ramie blanche ou herbe de Chine, est une plante à fleurs originaire de l'Asie orientale, en particulier de la Chine.

Our Favourites



Natural

Texture and usage

Texture et usage

Ramie fibers are very fine and silky, yet strong and durable. They have a smooth texture and are often used in textiles for upholstery, but can also be used for lamp finishing.

Les fibres de ramie sont très fines et soyeuses, tout en étant robustes et durables. Elles ont une texture lisse et sont souvent utilisées dans les textiles pour l'ameublement, mais peuvent également servir pour la finition de lampes.

Characteristics

Caractéristiques



Treatment for weather resistance needed

Traitement nécessaire pour la résistance aux intempéries



Natural rot resistance

Imputrescible naturellement



Recommended for indoor and covered outdoor only

Recommandé uniquement pour une utilisation en intérieur et en extérieur couvert



Natural insecticide resistance

Résistance aux insecticides naturels



Natural aging under prolonged direct sunlight

Vieillessement naturel sous un ensoleillement direct prolongé

Our Favourites



Webbing



Peel Skin



Round Core

General information

Rattan cane (Calamus rotang), also known als true rattan, grows abundantly in the rain forests of the Indonesian archipelago.

Informations générales

Le rotin (Calamus rotang), également connu sous le nom de véritable rotin, pousse abondamment dans les forêts tropicales de l'archipel indonésien.

Texture and usage

Rattan has a smooth, glossy surface when polished. The texture is firm yet flexible, allowing it to be easily bent and shaped without breaking, and is therefore commonly used for weaving in furniture and lamp making.

Texture et usage

Le rotin a une surface lisse et brillante lorsqu'il est poli. La texture est ferme mais flexible, ce qui permet de le plier et de le façonner facilement sans se casser, et il est donc couramment utilisé pour le tissage dans la fabrication de meubles et de lampes.

Characteristics

Caractéristiques



Treatment for weather resistance needed

Traitement nécessaire pour la résistance aux intempéries



Treatment for rot resistance needed

Traitement nécessaire pour la résistance imputrescible



Recommended for indoor and covered outdoor only

Recommandé uniquement pour une utilisation en intérieur et en extérieur couvert



Treatment for insecticide resistance needed

Traitement nécessaire pour la résistance aux insecticides



Natural aging under prolonged direct sunlight

Viellissement naturel sous un ensoleillement direct prolongé



Our Favourites



Natural

General information

Informations générales

Sisal (Agave sisalana) is a flowering plant native to southern Mexico, but widely cultivated and naturalized in many other countries.

Sisal (Agave sisalana) est une plante à fleurs originaire du sud du Mexique, mais largement cultivée et naturalisée dans de nombreux autres pays.

Texture and usage

Texture et usage

Sisal fibers are stiff, coarse, and strong. They have a rough texture, providing a rustic and natural look to furniture, often used for ropes, mats and lamps.

Les fibres de sisal sont raides, grossières et solides. Elles ont une texture rugueuse qui confère un aspect rustique et naturel aux meubles, souvent utilisées pour les cordages, les tapis et les lampes.

Characteristics

Caractéristiques



Treatment for weather resistance needed

Traitement nécessaire pour la résistance aux intempéries



Treatment for rot resistance needed

Traitement nécessaire pour la résistance imputrescible



Recommended for indoor and covered outdoor only

Recommandé uniquement pour une utilisation en intérieur et en extérieur couvert



Treatment for insecticide resistance needed

Traitement nécessaire pour la résistance aux insecticides



Natural aging under prolonged direct sunlight

Viellissement naturel sous un ensoleillement direct prolongé





General information

Informations générales

Naturra is a subbrand of Viro that produces synthetic wicker designed to mimic natural rattan, and is used for weaving in lamp and furniture making.

Naturra est une sous-marque de Viro qui produit du rotin synthétique conçu pour imiter le rotin naturel et est utilisé pour le tissage dans la fabrication de lampes et de meubles.

Texture and usage

Texture et usage

Naturra has a smooth, consistent texture and is highly durable and weather-resistant, ideal for outdoor furniture.

Naturra a une texture lisse et uniforme, et elle est très durable et résistante aux intempéries, ce qui en fait un matériau idéal pour les meubles d'extérieur.

Characteristics

Caractéristiques



Natural weather resistance

Résistance aux intempéries naturelles



Suitable for outdoor and marine conditions

Convient pour les conditions extérieures et marines



Natural UV resistance

Résistance naturelle aux UV



Natural rot resistance

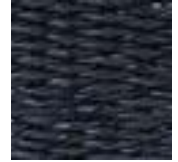
Imputrescible naturellement



Natural insecticide resistance

Résistance aux insecticides naturels

Our Favourites



Twist



Twist Braid



Rope Twist



Fold Braid



General information

Informations générales

Bentic is a local Indonesian brand specialized in high-performance, sustainable synthetic fibers that mimic natural rattan.

Bentic est une marque locale indonésienne spécialisée dans les fibres synthétiques performantes et durables qui imitent le rotin naturel.

Texture and usage

Texture et usage

Bentic has a smooth, consistent texture and is highly durable and weather-resistant, making it ideal for weaving in outdoor lamp and furniture making.

Bentic a une texture lisse et homogène, et est à la fois très durable et résistant aux intempéries, ce qui le rend idéal pour le tissage dans la fabrication de lampes et de meubles d'extérieur.

Characteristics

Caractéristiques



Natural weather resistance

Résistance aux intempéries naturelles



Suitable for outdoor and marine conditions

Convient pour les conditions extérieures et marines



Natural UV resistance

Résistance naturelle aux UV



Natural rot resistance

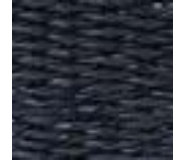
Imputrescible naturellement



Natural insecticide resistance

Résistance aux insecticides naturels

Our Favourites



Twist



Twist Braid



Rope Twist



Fold Braid

Our Favourites



Natural

General information

Informations générales

Water hyacinth (Pontederia crassipes) is a water plant native to Brazil, which has now infested nearly every waterway in the world.

La jacinthe d'eau (Pontederia crassipes) est une plante aquatique originaire du Brésil, qui a maintenant envahi presque tous les cours d'eau dans le monde.

Texture and usage

Texture et usage

Water hyacinth fibers are soft and spongy with a coarse texture. They are lightweight and flexible, commonly used for weaving furniture and adding a natural look.

Les fibres de jacinthe d'eau sont douces et spongieuses avec une texture grossière. Elles sont légères et flexibles, couramment utilisées pour tisser des meubles et ajouter un aspect naturel.

Characteristics

Caractéristiques



Treatment for weather resistance needed

Traitement nécessaire pour la résistance aux intempéries



Treatment for rot resistance needed

Traitement nécessaire pour la résistance imputrescible



Recommended for indoor and covered outdoor only

Recommandé uniquement pour une utilisation en intérieur et en extérieur couvert



Treatment for insecticide resistance needed

Traitement nécessaire pour la résistance aux insecticides



Natural aging under prolonged direct sunlight

Viellissement naturel sous un ensoleillement direct prolongé



Cotton 88 **Fabric (Sunbrella)** 91
Fabric (Agora) 93 **Jute** 95 **Leather** 97

General information

Informations générales

Cotton is derived from the seeds of the cotton plant (Gossypium) and is one of the most widely used natural fibers in the world.

Le coton est dérivé des graines du cotonnier (Gossypium) et est l'une des fibres naturelles les plus utilisées au monde.

Texture and usage

Texture et usage

Our naturally soft cotton fibers, produced in Indonesia or India, are ideal for indoor cushioning, upholstery, and other various decorative elements.

Nos fibres de coton naturellement douces, produites en Indonésie ou en Inde, sont idéales pour le rembourrage intérieur, les revêtements et divers éléments décoratifs.

Characteristics

Caractéristiques



Not weather resistant

Non résistant aux intempéries



Treatment for rot resistance needed

Traitement nécessaire pour la résistance imputrescible



Recommended for indoor and covered outdoor only

Recommandé uniquement pour une utilisation en intérieur et en extérieur couvert



Treatment for insecticide resistance needed

Traitement nécessaire pour la résistance aux insecticides



Natural aging under prolonged direct sunlight

Vieillessement naturel sous un ensoleillement direct prolongé

Our Favourites



Black



Beige Black



Cream



Cream Finished with Raffia and Shells





Two baskets crafted from strong and durable banana leaves, decorated with an Arabian pattern in white cotton.

Our Favourites



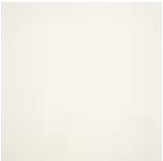
Canvas Black



Canvas Granite



Blend Linen



Canvas White

General information

Informations générales

Sunbrella fabric is a brand of high-performance outdoor fabric known for its durability and resistance to various environmental elements.

Le tissu Sunbrella est une marque de tissu extérieur haute performance, connue pour sa durabilité et sa résistance à divers éléments environnementaux.

Texture and usage

Texture et usage

Sunbrella is commonly used for cushions, pillows, and upholstery on outdoor furniture due to its weather-resistant properties.

Sunbrella est couramment utilisé pour les coussins, les oreillers et les revêtements de mobilier d'extérieur en raison de ses propriétés résistantes aux intempéries.

Characteristics

Caractéristiques



Natural weather resistance

Résistance aux intempéries naturelles



Suitable for outdoor and marine conditions

Convient pour les conditions extérieures et marines



Natural UV resistance

Résistance naturelle aux UV



Natural rot resistance

Imputrescible naturellement



Natural insecticide resistance

Résistance aux insecticides naturels





General information

Informations générales

Agora fabric is a brand of high-performance outdoor fabric known for its durability and resistance to various environmental elements.

Le tissu Agora est une marque de tissu extérieur haute performance, connue pour sa durabilité et sa résistance à divers éléments environnementaux.

Texture and usage

Texture et usage

Agora is commonly used for cushions, pillows, and upholstery on outdoor furniture due to its weather-resistant properties.

Sunbrella est couramment utilisé pour les coussins, les oreillers et les revêtements de mobilier d'extérieur en raison de ses propriétés résistantes aux intempéries.

Characteristics

Caractéristiques



Natural weather resistance

Résistance aux intempéries naturelles



Suitable for outdoor and marine conditions

Convient pour les conditions extérieures et marines



Natural UV resistance

Résistance naturelle aux UV



Natural rot resistance

Imputrescible naturellement



Natural insecticide resistance

Résistance aux insecticides naturels

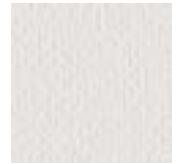
Our Favourites



Liso 137 Negro



Sunset Ice



Soul Optik



Liso 137 Blanco

Our Favourites



Natural

General information

Informations générales

Jute is a natural fiber obtained from the bark of the jute plant (Corchorus).

Le jute est une fibre naturelle obtenue à partir de l'écorce du jute (Corchorus).

Texture and usage

Texture et usage

Jute fibers are typically coarse and have a distinctive, rough-textured appearance, which gives them a natural, rustic feel. It's commonly used for making eco-friendly bags, rugs and carpets, cushions, upholstery and other decorative items.

Les fibres de jute sont généralement grossières et présentent une apparence texturée et rugueuse, ce qui leur confère une sensation naturelle et rustique. Elles sont couramment utilisées pour fabriquer des sacs écologiques, des tapis et moquettes, des coussins, des revêtements de meubles et d'autres articles décoratifs.

Characteristics

Caractéristiques



Not weather resistant

Non résistant aux intempéries



Treatment for rot resistance needed

Traitement nécessaire pour la résistance imputrescible



Recommended for indoor and covered outdoor only

Recommandé uniquement pour une utilisation en intérieur et en extérieur couvert



Treatment for insecticide resistance needed

Traitement nécessaire pour la résistance aux insecticides



Natural aging under prolonged direct sunlight

Viellissement naturel sous un ensoleillement direct prolongé



Our Favourites



Black



Brown



Camel

General information

Informations générales

Leather is a natural material made from the hides or skins of animals. It is processed through tanning to enhance its durability and usability.

Le cuir est un matériau naturel fabriqué à partir des peaux ou des cuirs d'animaux. Il est traité par tannage pour améliorer sa durabilité et son utilité.

Texture and usage

Texture et usage

Leather can range from very soft and pliable to more rigid and firm, depending on its thickness and processing. It's a popular choice for fashion items such as clothing and accessories, as well as for furniture, including cushions and upholstery.

Le cuir peut varier de très doux et souple à plus rigide et ferme, en fonction de son épaisseur et de son traitement. Il est un choix populaire pour les articles de mode tels que les vêtements et les accessoires, ainsi que pour le mobilier, y compris les coussins et les revêtements.

Characteristics

Caractéristiques



Not weather resistant

Non résistant aux intempéries



Treatment for rot resistance needed

Traitement nécessaire pour la résistance imputrescible



Recommended for indoor and covered outdoor only

Recommandé uniquement pour une utilisation en intérieur et en extérieur couvert



Treatment for insecticide resistance needed

Traitement nécessaire pour la résistance aux insecticides



Natural aging under prolonged direct sunlight

Viellissement naturel sous un ensoleillement direct prolongé



Ceramic | Concrete | Lava Stone | Marble |
Metal | Petrified Wood | Sandstone |
Recycled Glass | Terracotta | ...

Additional Options



In addition, we offer a wide range of extra product options that can be utilized in the production process. Should you have any questions or require further information about the availability of these additional materials, please do not hesitate to reach out.

De plus, nous offrons une large gamme d'options de produits supplémentaires qui peuvent être utilisées dans le processus de production. Si vous avez des questions ou si vous avez besoin de plus d'informations sur la disponibilité de ces matériaux supplémentaires, n'hésitez pas à nous contacter.





04 References

A curated selection of recent projects, each showcasing a unique character and individuality, highlighting the diverse potentials of our brand.





Düsseldorf, Germany

The Paradise Now

In the heart of the vibrant metropolis of Düsseldorf rises an exclusive retreat for connoisseurs, hedonists, and all those who want to celebrate life to the fullest – The Paradise Now. This magical retreat is far more than a simple restaurant; it is a fusion of drinks, exquisite food, captivating music, impressive interior design, and a dedication to detail that is second to none. The Paradise Now creates a new community characterized by its distinctiveness and uniqueness.

The vision behind The Paradise Now is clearly defined: to create a place where guests can dine and immerse themselves in a world inspired by international hotspots such as Santorini, Tulum, or Ibiza. Here, life takes place in all its facets, and visitors have their finger on the pulse. The atmosphere is imbued with an energy that captures the spirit of a modern, sophisticated lifestyle.

Au cœur de la métropole vibrante de Düsseldorf s'élève un refuge exclusif pour les connaisseurs, les hédonistes, et tous ceux qui souhaitent célébrer la vie à son apogée – The Paradise Now. Ce refuge magique est bien plus qu'un simple restaurant; c'est une fusion de boissons, de mets exquis, de musique captivante, d'un design d'intérieur impressionnant, et d'une attention aux détails inégalée. The Paradise Now crée une nouvelle communauté caractérisée par sa distinction et son unicité.

La vision derrière The Paradise Now est clairement définie: créer un lieu où les invités peuvent dîner et s'immerger dans un monde inspiré par des destinations internationales telles que Santorin, Tulum ou Ibiza. Ici, la vie se déroule dans toutes ses facettes, et les visiteurs ont le doigt sur le pouls. L'atmosphère est imprégnée d'une énergie qui capte l'esprit d'un style de vie moderne et sophistiqué.



Ibiza, Spain

Can Domo

Nestled on a hill surrounded by wild vegetation and olive groves, Can Domo benefits from a natural environment that fosters tranquility and slow living. The hotel offers a total of eight rooms on an estate spanning a remarkable fifteen hectares. In short, it is an authentic and very special Ibiza enclave, designed for those always in search of hedonism in its purest form.

The authentic charm of the place also comes from its decor, featuring thick whitewashed walls, wooden doors,

exposed beams, Spanish handcrafted objects, jute rugs, and natural ceiling lighting. The old 17th-century finca has been renovated to transport its guests to a rural-chic universe.

Moreover, Can Domo offers gastronomic Mediterranean market cuisine made with high-quality products that vary according to the whims of the fish market and the seasons. Wild fish, seafood, meats with designation of origin, and vegetables from its own organic garden are offered with a French and Asian touch.



A serene hideaway where rustic elegance meets agrotourism. The fifteen hectares sanctuary offers an hotel and restaurant in the middle of the countryside of Ibiza.

Niché sur une colline entourée de végétation sauvage et d'oliveraies, Can Domo bénéficie d'un environnement naturel qui favorise la tranquillité et un mode de vie lent. L'hôtel propose un total de huit chambres sur un domaine de quinze hectares. En bref, c'est une enclave authentique et très spéciale d'Ibiza, conçue pour ceux qui sont toujours en quête d'hédonisme dans sa forme la plus pure.

Le charme authentique du lieu provient également de sa décoration, composée de murs épais blanchis à la chaux, de portes en bois, de poutres apparentes, d'objets artisanaux espagnols, de tapis en jute et d'un éclairage naturel au plafond. L'ancienne finca du XVII^e siècle a été rénovée pour transporter ses invités dans un univers rural-chic.

De plus, Can Domo propose une cuisine gastronomique méditerranéenne de marché, élaborée avec des produits de haute qualité qui varient selon les caprices du marché aux poissons et des saisons. Poissons sauvages, fruits de mer, viandes d'origine contrôlée et légumes de son propre potager biologique sont proposés avec une touche française et asiatique.





Grândola, Portugal

Sublime Comporta Hotel

Nestled on a stunning seventeen hectare estate, surrounded by undulating umbrella pines and cork trees, wild sand dunes, stunning rice fields and over sixty kilometers of pristine, white-sand beaches is Sublime Comporta – a magical, unspoiled place.

The hotel has 23 rooms and suites and 22 – two to five bedroom cabana style villas. Each villa has a private pool, a fireplace, several terraces and large outdoor areas.

Other treats include a spa, three restaurants, two bars, a yoga pavilion, tennis courts, an organic garden. Guests also get access to the Sublime Beach Club just ten minutes down the road.

Niché sur un domaine de dix-sept hectares, entouré de pins parasols ondulants, de chênes-lièges, de dunes de sable sauvage, de magnifiques rizières et de plus de soixante kilomètres de plages de sable blanc immaculé, se trouve Sublime Comporta – un lieu magique et préservé.

L'hôtel dispose de 23 chambres et suites, ainsi que de 22 villas de style cabanon avec deux à cinq chambres. Chaque villa possède une piscine privée, une cheminée, plusieurs terrasses et de grands espaces extérieurs.

Parmi les autres agréments, vous trouverez un spa, trois restaurants, deux bars, un pavillon de yoga, des courts de tennis et un jardin biologique. Les clients ont également accès au Sublime Beach Club, situé à seulement dix minutes de route.







A serene oasis of secluded luxury amidst Portugal's untamed beauty.



Kolymbia Rhodes, Greece

Cook's Club

Experience the island of the sun in all its glory. With 271 rooms, Cook's Club is an oasis for couples, groups of friends and solo travellers. Located just 350 meters from Kolymbia Beach on Rhodes, the adults-only boutique hotel has been designed to feel like a home away from home. Surrounded by lush gardens, the hotel features a sea-view bar and a restaurant serving Mediterranean dishes. The rooms have beautiful views of the mountains of Rhodes and the Aegean Sea.

Découvrez l'île du soleil dans toute sa splendeur. Avec 271 chambres, Cook's Club est une oasis pour les couples, les groupes d'amis et les voyageurs en solo. Situé à seulement 350 mètres de la plage de Kolymbia sur l'île de Rhodes, cet hôtel-boutique réservé aux adultes a été conçu pour se sentir comme un chez-soi loin de chez soi. Entouré de jardins luxuriants, l'hôtel dispose d'un bar avec vue sur la mer et d'un restaurant servant des plats méditerranéens. Les chambres offrent de magnifiques vues sur les montagnes de Rhodes et la mer Égée.



Kalafatis Mykonos, Greece

The Wild Hotel | by Interni

Cosmopolitan Mykonos may be all about beach clubs and late nights out, but you wouldn't know it when you're at The Wild. Set on the island's quieter side, this effortlessly chic retreat is an unpretentious alternative to the see-and-be-seen vibe for which Mykonos is famed. Blessed with its own sandy cove where "the Wild Ones" – the most fearless fishermen of Mykonos – once kept their boats, The Wild is a tasteful, tranquil hideaway that celebrates the isle as it used to be: raw, simple, beautiful and wild.

Bare wood, rough stone, moulded clay, terracotta and whitewashed plaster are respectful of traditional Cycladic style. Completing the look are beautiful, high-end designer furnishings alongside handmade lamps, artisanal objects, antiques and quality fabrics. From woven baskets to comfortable couches, every detail makes a difference. It's simplicity at its finest.

Le Cosmopolitan Mykonos est peut-être connu pour ses clubs de plage et ses nuits tardives, mais cela ne pourrait pas être plus éloigné de l'ambiance de The Wild. Situé du côté plus calme de l'île, ce refuge chic et sans prétention constitue une alternative au style de vie extravagant pour lequel Mykonos est renommée. Doté de sa propre crique de sable où "les Wild Ones" – les pêcheurs les plus audacieux de Mykonos – gardèrent autrefois leurs bateaux, The Wild est un havre de paix élégant qui célèbre l'île telle qu'elle était autrefois : brute, simple, belle et sauvage.

Le bois brut, la pierre rugueuse, l'argile moulée, la terre cuite et le plâtre blanchie à la chaux respectent le style traditionnel des Cyclades. Complétant le décor, des meubles de designer de haute qualité sont associés à des lampes faites main, des objets artisanaux, des antiquités et des tissus raffinés. Des paniers tissés aux canapés confortables, chaque détail compte. C'est la simplicité à son meilleur.





Luxury blended with authenticity, style mingled with essence. The Wild is made for those eclectic travelers.





Additional References

2022 White Rock Beach Club, Bali Indonesia
2022 Louis Vuitton product launching, Jakarta Indonesia
2022 BMW Lounge Exhibition, Jakarta Indonesia
2022 TAJ Patna, India
2022 TAJ Taal, India
2022 Orra The Embakment, Dubai UAE
2022 Constance Prince Maurice, Mauritius
2022 Constance HALAVELI, Mauritius
2022 Experience Center, India
2023 Bentley product launching lounge, Jakarta Indonesia
2023 Ciputra Experience Center Bintaro City, Jakarta Indonesia
2023 TAJ Guras Kutir, India
2023 White Rock Beach Club Extension, Bali Indonesia
2023 Mercure Bengkulu Extension, Indonesia
2023 Club Med Albion, Mauritius
2023 Beachcomber, Mauritius
2023 Hilton, Mauritius
2023 Rabens Apartments, Denmark
2024 Casa Tierra Restaurant, Jakarta Indonesia
2024 Taj Ganga, India
2024 Swissotel, Nusantara Indonesia
2024 25 hours, Jakarta Indonesia
2024 The Cruise apartments, Bali Indonesia
2024 Disney Cruise Ship
2024 Waller Creek, USA
2024 Marriot Executive Residences, Dubai UAE
2024 Orra The Embakment Residences, Dubai UAE
2024 The Intercontinental, Albania
2024 Moorea Sunset Village, Tahiti
2024 Constances Halaveli, Maldives
2024 Shangrila, Mauritius
2024 KSEI office, Jakarta Indonesia
2024 Andamas Resort, India
2024 La Fregate Resort, Seychelles

