



# Premier soleil

Le printemps est dans l'air ! La nature se fait moins timide : on sent comme une impatience, une irrésistible envie de renouveau. Échappée d'une estampe, la fleur de pivoine s'épanouit sur la porcelaine comme sur les coussins brodés. Les contours des pétales se froissent et s'effacent, on ne voit plus que des tiges frémissantes. Une brise légère envahit la chambre, s'arrêtant sur les paniers de jonc de mer et sur les tapis en fibres naturelles. Le lit se couvre de fleurs stylisées, hommage aux broderies traditionnelles indiennes. Dans la salle à manger, sur une nappe en coton khadi, les coupelles en laiton brillent, les verres sont parcourus d'une subtile ligne de couleur ; le végétal dialogue avec l'abstraction. Sous la lumière dorée d'un premier soleil.

On raconte qu'un hiver, Wu Zetian, la seule impératrice régnante de l'histoire de la Chine, lasse de voir son jardin endormi, ordonna aux fleurs de s'ouvrir dans la nuit glacée. Seule la pivoine refusa de se plier aux caprices impériaux et de s'épanouir hors saison. Furieuse, l'impératrice la bannit à jamais de la capitale pour l'exiler dans la ville de Luoyang. Il en fallait plus pour impressionner ces plantes courageuses et patientes : imperturbables, les pivoines laissèrent passer l'hiver. Lorsque les jours furent plus longs, les rayons du soleil plus doux, elles se couvrirent de corolles magnifiques, splendides et naturelles.



1.



2.



3.



4.



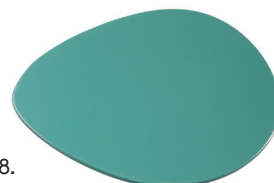
5.



6.



7.



8.

#### 1. PIVOINE

Assiette  
D21,5 cm : 39 € TTC  
D27 cm : 49 € TTC  
2 coloris

#### 2. MOON

Carafe  
D10,5 x H22 cm : 50 € TTC  
2 coloris

#### 3. GOLD

Coupelle  
D13 cm : 25 € TTC  
3 motifs

#### 4. PALMA

Set de table ovale  
46 x 32 cm : 19 € TTC  
5 coloris

#### 5. IRIS

Assiette  
D20 cm : 25 € TTC  
D26 cm : 35 € TTC

#### 6. PARTITION

Nappe  
250 x 180 cm : 190 € TTC

#### 7. TWIST

Verre bas  
D8,5 x H9,5 cm : 22 € TTC  
3 coloris

#### 8. SIGNATURE

Set de table galet  
32 x 44 cm : 35 € TTC  
3 coloris



1.



2.



3.



4.



5.



6.



7.



8.

#### 1. GARDENIA

Couvre-lit  
220 x 250 cm : 590 € TTC

#### 2. KOMODO

Coussin  
30 x 50 cm : 120 € TTC  
2 coloris

#### 3. VICTORIA

Housse de couette  
220 x 240 cm : 350 € TTC  
240 x 260 cm : 390 € TTC  
Blanc

#### 4. INTERVALLE

Coussin  
45 x 45 cm : 120 € TTC  
2 coloris

#### 5. ÉQUINOXE

Coussin  
40 x 60 cm : 150 € TTC  
2 coloris

#### 6. INTERVALLE

Coussin  
40 x 60 cm : 130 € TTC  
2 coloris

#### 7. ÉQUINOXE

Coussin  
45 x 45 cm : 135 € TTC  
2 coloris

#### 8. KAÏ

Chaise  
45 x 47 x H80 cm : 390 € TTC  
2 coloris

La suite



# Curiosités chinées

« La CFOC est un métissage, une alliance entre des objets chargés d'histoires. L'intérieur d'une maison se constitue au fil des années. Comme un récit, une suite de trouvailles, de rencontres et de voyages... »

*Valérie Mayéko Le Héno*

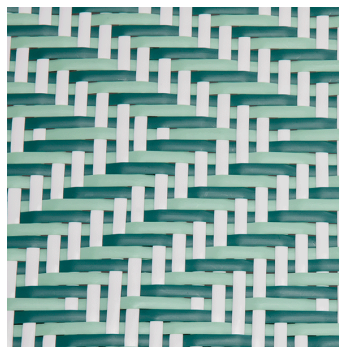
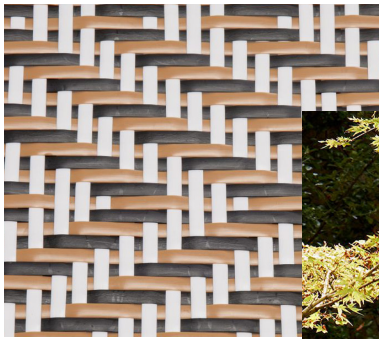


Le bois raconte le temps qui passe : la main de l'homme, le feu et les années lui donnent une patine singulière, sublimée par le moindre rayon. Au Nagaland (Inde), Valérie Mayéko Le Héno a chiné des lits de repos, des portes sculptées, des fauteuils ou des pots à beurre. Du mobilier et des ustensiles du quotidien aux formes souvent imparfaites, des sculptures sans fioriture, un artisanat authentique et sincère. Comme François Dautresme, elle a voulu partager la beauté intemporelle de ces objets simples et donner une seconde vie à ces trésors venus des contreforts de l'Himalaya pour emplir nos maisons de leur élégance naturelle.

*Collection vendue exclusivement en boutiques*

# Dialogues animés

Animé par une audace soudaine, le jardin se transforme; le moindre espace extérieur devient un rendez-vous prisé. Du mobilier tressé, des tabourets en céramique se pressent autour d'une table basse colorée. Les jarres se parent de céladon ou de curry aussi lumineux que le soleil. On est contents d'être dehors, de profiter des températures plus douces: les tonalités joyeuses des paréos en voile de coton et des cabas aux anses souples s'ajoutent à la bonne humeur des gourdes gainées de rotin. On installe quelques coussins et un plaid de coton sur un daybed inspiré d'un charpoy indien. On cède à l'insouciance, on s'échappe et on rêve. L'hiver n'est plus qu'un lointain souvenir.



*Matin de printemps  
Mon ombre aussi  
Déborde de vie!*

*Kobayashi Issa*



1.



2.



3.



4.



5.



6.



7.



8.



9.



10.



11.



12.

### 1. PAPYRUS

Table haute rectangulaire  
180 x 90 x H74 cm  
1450 € TTC  
Naturel

### 2. ARCHIPEL

Table basse  
90 x 45 x H38 cm  
450 € TTC  
2 coloris

### 3. PAPYRUS

Banquette  
126 x 78 x H75 cm  
800 € TTC  
2 coloris

### 4. PAPYRUS

Table haute ronde  
D75 cm : 450 € TTC  
D120 cm : 750 € TTC  
2 coloris

### 5. SILLAGE

Daybed  
212 x 85 x H60 cm  
1350 € TTC  
Naturel

### 6. PAPYRUS

Chaise empilable  
53 x 67 x H75 cm  
290 € TTC  
2 coloris, 2 motifs

### 7. ARCHIPEL

Fauteuil  
57 x 78 x H75 cm  
450 € TTC  
2 coloris

### 8. ARCHIPEL

Chaise longue  
63 x 198 x H98 cm  
1200 € TTC  
2 coloris

### 9. YIXING

Pot de jardin  
4 tailles  
à partir de 90 € TTC  
2 coloris

### 10. TERRA

Pot de jardin  
4 tailles  
à partir de 90 € TTC

### 11. RIO

Gourde tressage  
D6,5 x H23 cm  
35 € TTC  
3 tressages

### 12. TALITHA

Lanterne  
D21 x H21 cm : 90 € TTC  
D21 x H30,5 cm : 120 € TTC

La suite

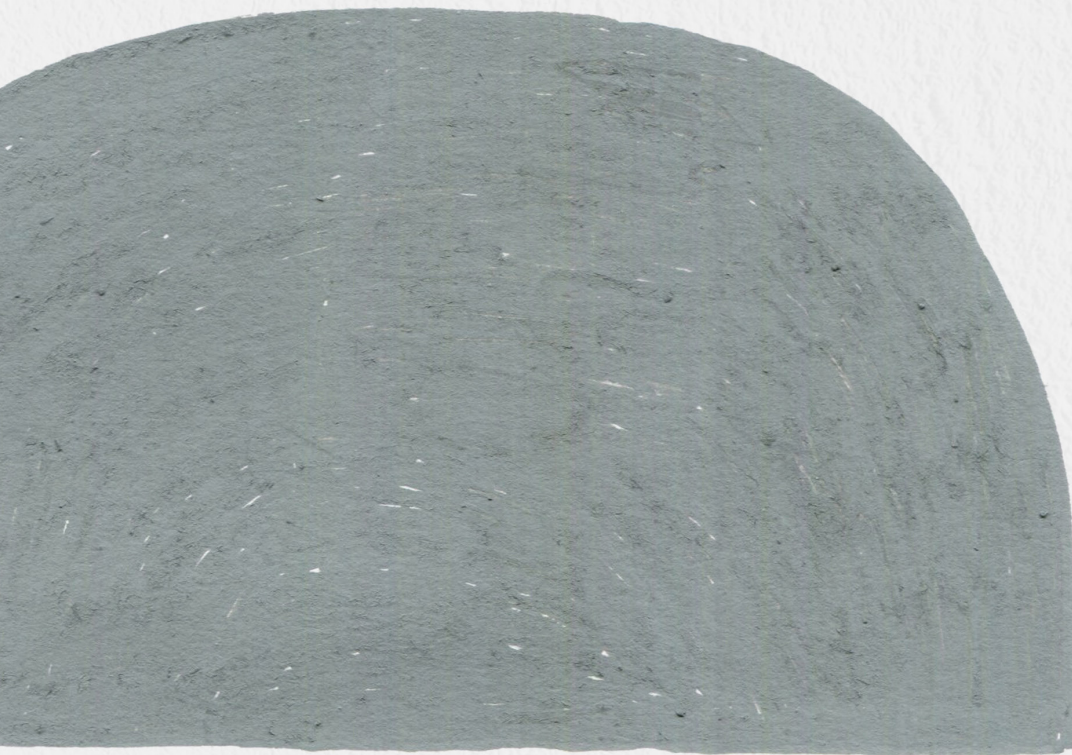


# Bryo

CFOC x GUILLAUME DELVIGNE

La laque est à l'honneur dans la collection imaginée par Guillaume Delvigne pour la CFOC. Une laque parfaite, plus brillante que jamais. Le designer français a imaginé des coupes, des boîtes, des miroirs et une lampe, des objets du quotidien où bois laqué et matériaux naturels dialoguent dans une même élégance. Il explore des lignes massives et sculpturales à travers des couleurs profondes. Ce langage à la géométrie douce retranscrit dans son imaginaire des éléments organiques qu'il interprète de sa propre écriture.





La boîte Bryo surprend avec son plateau aux formes arrondies posé sur une base généreuse. Impossible au premier regard d'imaginer que dans ce socle se cache un rangement. Guillaume Delvigne joue la surprise, il laisse l'objet révéler ses secrets. Comme avec la lampe à poser Bryo, qui diffuse une lumière mystérieuse sans que l'on sache vraiment d'où elle provient. Plus directe, la coupe revendique sa plasticité, sa ligne sculpturale et son éclat unique. Avec le miroir, l'accroche est mise en avant: le lien de cuir qui relie le miroir à la laque est traité comme un élément essentiel. La lumière caresse les surfaces courbes de chaque objet, elle sublime les équilibres et les compositions subtiles. La laque n'en finit pas de briller.





1.



2.



3.



4.



5.



6.



7.



8.



9.

#### 1. BRYO

Boîte  
D22 x H12 cm  
190 € TTC  
Ocre

#### 2. BRYO

Boîte  
D28 x H9 cm  
250 € TTC  
Mousse

#### 3. BRYO

Miroir rond  
50 x 4,5 x 53,5 cm  
590 € TTC  
2 coloris

#### 4. BRYO

Miroir ovale  
47 x 4,5 x 80 cm  
790 € TTC  
2 coloris

#### 5. BRYO

Lampe à poser  
D22 x H30 cm  
320 € TTC  
Ocre

#### 6. BRYO

Lampe à poser  
D22 x H30 cm  
320 € TTC  
Mousse

#### 7. BRYO

Lampe à poser  
D22 x H30 cm  
320 € TTC  
Horizon

#### 8. BRYO

Coupe  
D32 x H10 cm  
250 € TTC  
Argile

#### 9. BRYO

Coupe  
L44 x 16 x H7 cm  
190 € TTC  
Argile

# Guillaume Delvigne

Designer diplômé en 2002 de l'École de Design Nantes Atlantique, il débute auprès de grands noms comme George Sowden ou Marc Newson, entre Milan et Paris. En 2011 il se lance en solo, inaugure sa première exposition personnelle à la ToolsGalerie et remporte le Grand Prix de la Création de la Ville de Paris. Aujourd'hui il travaille avec des industriels, des éditeurs et des artisans, principalement dans les domaines du mobilier, de l'objet, et du luminaire. Ses clients sont de grandes maisons françaises et étrangères ainsi que de jeunes éditeurs.

« Il y a trois ans j'ai fait un passionnant séjour au Vietnam, j'y ai découvert la grande tradition de la fabrication de la laque. La collection Bryo révèle ma touche personnelle, par l'usage, le dessin et la couleur. Mon écriture s'inspire de la nature en recherchant une forme de précision et d'épure. »

**Guillaume Delvigne**



# Nuit d'été

UNE COLLECTION CFOC x CÉLINE WRIGHT

Depuis dix ans, Céline Wright imagine dans son atelier de Montreuil des luminaires pour la CFOC. Pour la baladeuse Nuit d'été, les tiges de rotin sont cintrées et nouées à la main, le papier japonais découpé en bandelettes collées en quadrillage suivant un moule sur mesure. Derrière cette silhouette d'une apparente simplicité se cache un travail minutieux. La baladeuse existe aussi en lampe à poser sur le sol, version XL. Toujours aussi insolite, inspirante et lumineuse. Une autre façon d'éclairer la maison.



La lampe Nuit d'été, création de l'éco-designer Céline Wright pour la CFOC, a la simplicité poétique d'un haïku: translucide et légère, cette baladeuse en papier washi évoque les lanternes des temples japonais qui illuminent les soirées estivales. Équipée de led rechargeable, la baladeuse Nuit d'été s'accroche à la branche d'un arbre ou à une perche en bambou. Elle se pose sur une table, elle vous accompagne dans le jardin et la maison; partout elle se rend indispensable.



1.



2.

---

### 1. NUIT D'ÉTÉ

Baladeuse

H52 x D20 cm

850 € TTC

Utilisation intérieure/extérieure  
Vendue avec un système led rechargeable  
et un système filaire  
Cordon électrique cristal longueur 4 mètres

### 2. NUIT D'ÉTÉ

Baladeuse

H100 x D40 cm

1 950 € TTC

Lampe à poser filaire  
Cordon électrique cristal longueur 6 mètres