



[www.sifas.com](http://www.sifas.com)

# SNEAK PREVIEW 2023

NEW COLLECTIONS

# 2023

2023 sera une année importante pour Sifas.  
Une année pour réaffirmer notre style, notre ADN,  
une année de nouvelles collaborations  
avec de nouveaux créateurs, de nouvelles collections,  
une année pour vous surprendre.

Sifas vous invite à un voyage qui vous emmènera  
de la Californie à la French Riviera,  
en passant par l'Angleterre et la Corse,  
à travers les collections Sifas  
qui marqueront la saison 2023.

*2023 will be an important year for Sifas.  
A year to reaffirm our style, our DNA,  
a year of new collaborations with new designers,  
new collections, a year to surprise you.*

*Sifas invites you on a journey that will take you  
from California to the French Riviera,  
via England and Corsica,  
through the Sifas collections  
that will mark the 2023 season.*

Jérôme Armaroli  
Sifas director



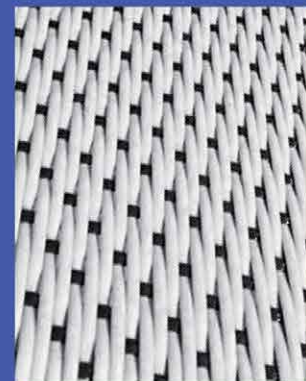
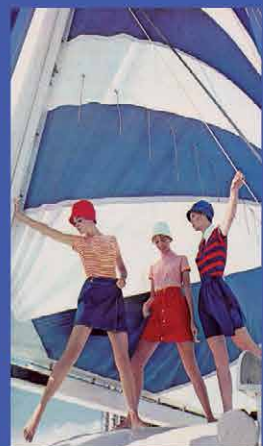
# NOUVEAUX TISSUS *NEW FABRICS*

Sifas rend hommage à sa région natale en développant trois univers : Boat, Beach et Riviera.  
Chaque ambiance propose des tissus de grande qualité aux couleurs primaires.  
En plein dans la tendance seventies de l'année 2023, les motifs sont graphiques et design.

*Sifas pays homage to its native region by developing three universes: Boat, Beach and Riviera.  
Each atmosphere offers high quality fabrics in primary colors.  
Right in the seventies trend of the year 2023, the patterns are graphic and design.*



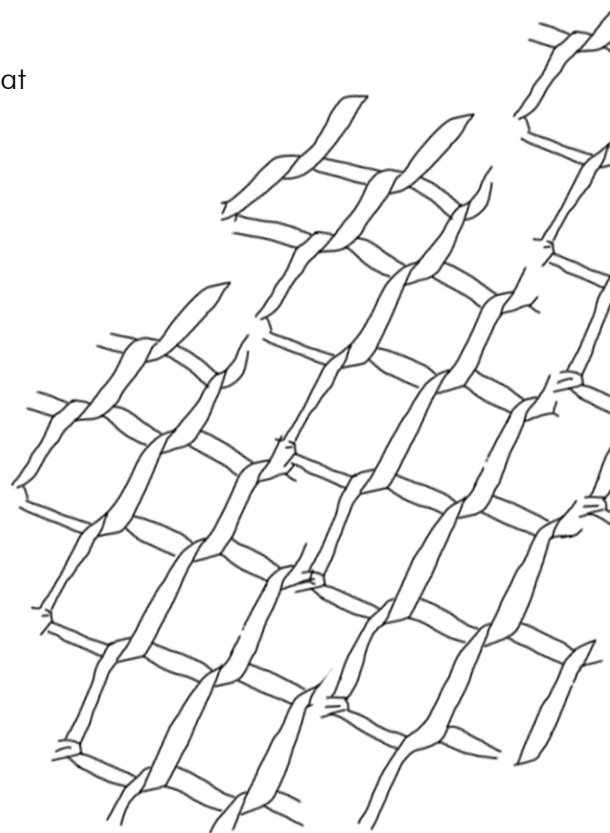
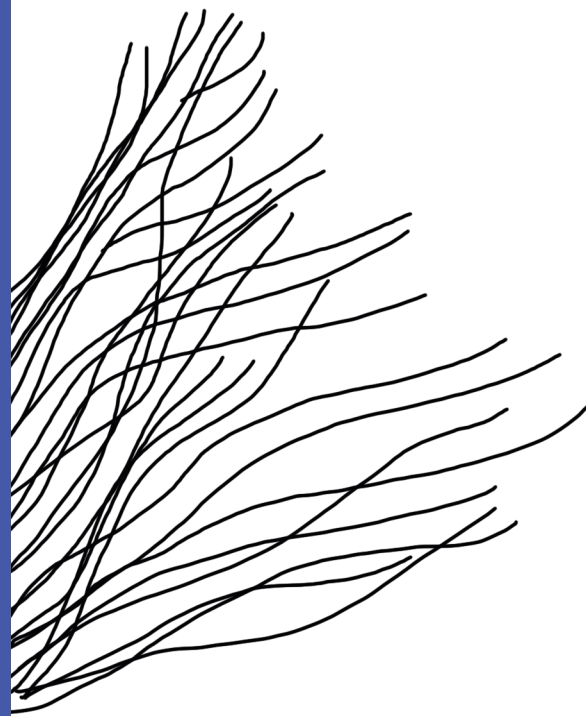
# boat



# MOODBOARDS

Profonde, très élégante et intimiste, la gamme Boat reprend les teintes de la grande Méditerranée.

*Deep, very elegant and intimate, the Boat range takes up the colors of the great Mediterranean.*



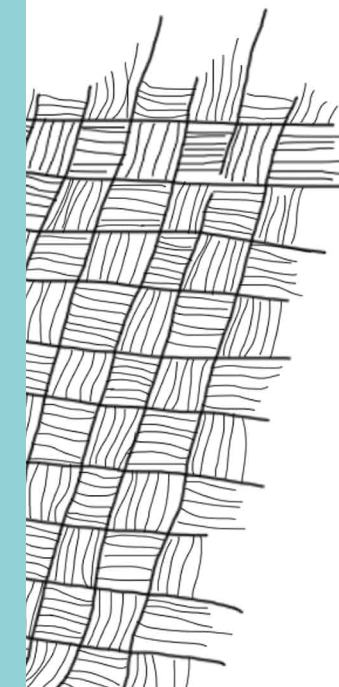
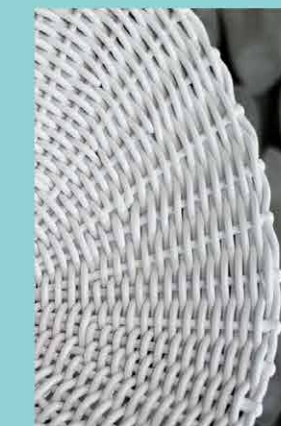
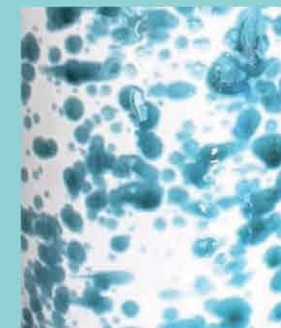
Retour sur Terre avec l'ambiance Beach qui mêle le orange et le vert, deux couleurs fortes qui se complètent autant qu'elles se suffisent.

*Back on Earth with the Beach atmosphere that mixes orange and green, two strong colors that complement each other as much as they suffice.*

# beach



# riviera



C'est l'univers Riviera qui réunit ces deux puissantes thématiques à travers un turquoise éclatant vivement plébiscité pour cette nouvelle année.

*It is the Riviera universe that brings together these two powerful themes through a bright turquoise that is highly acclaimed for this new year.*



## STUDIO OTTO

Né de la vision créative de Paola Navone, Otto est un studio de design travaillant sur des projets internationaux. Le studio réalise des projets de design d'intérieur et de conception de produits et gère également la direction créative, le graphisme et le stylisme.

*Born from the creative vision of Paola Navone, Otto is a design studio working on international projects. The studio carries out interior design and product design projects and also handles creative direction, graphic design and styling.*

### DOMENICO DIEGO

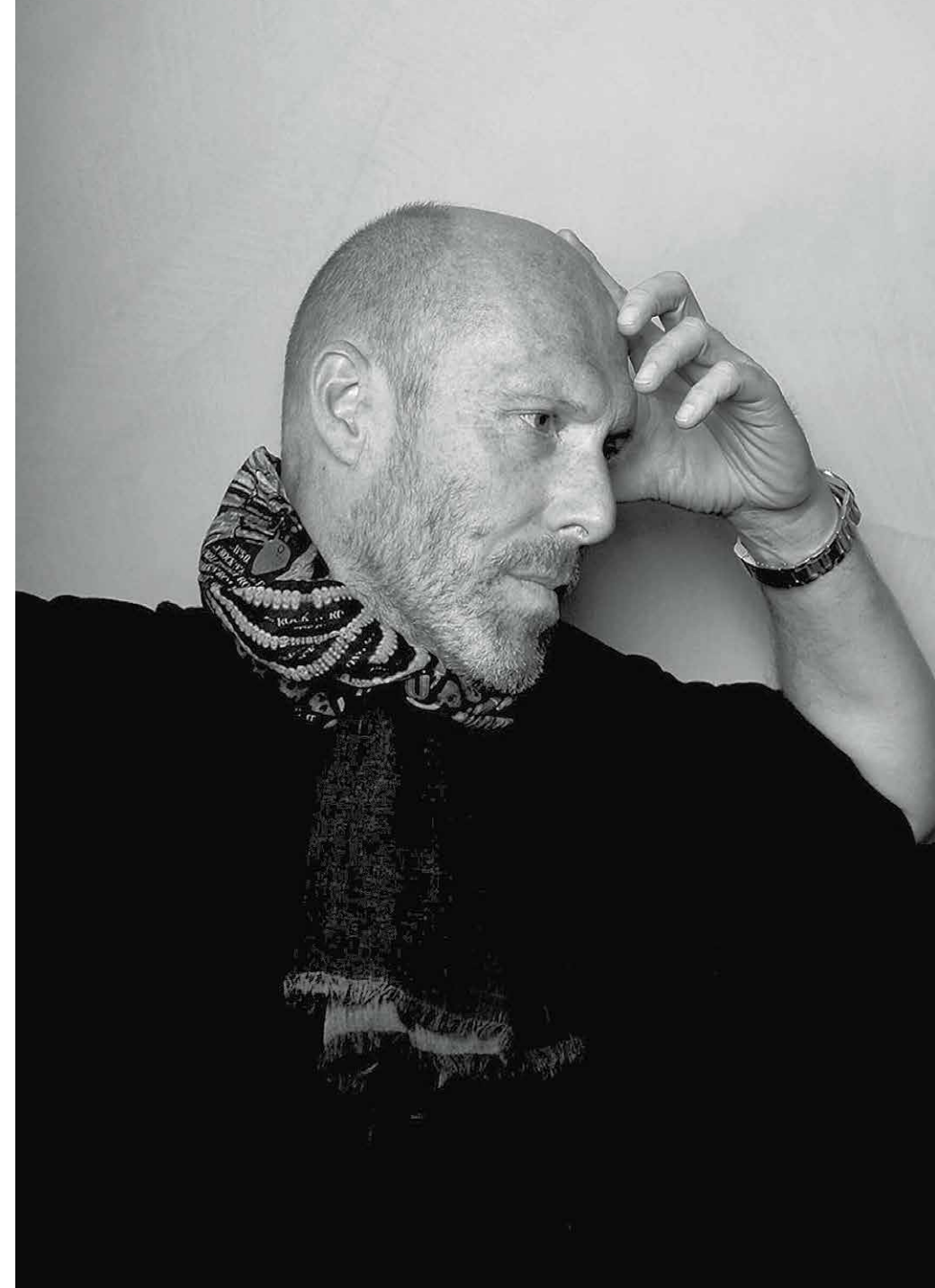
Il est designer et responsable du développement des produits Otto, s'occupant de toutes les phases de production. Dans son travail, Domenico mélange la matrice artisanale et artistique de son parcours avec la valeur subversive du mouvement Memphis et de l'architecture radicale, ses principales références.

*He is a designer and is responsible for the development of Otto's products, caring for all the production phases. In his work, Domenico mixes the artisan and artistic matrix of his background with the subversive value of the Memphis movement and of the radical architecture, his main references.*

### CRISTINA PETTENUZZO

Directrice artistique et designer, elle conçoit des intérieurs et des accessoires pour la maison, des tissus et des motifs ainsi que des scénographies et des ensembles éphémères. Passionnée d'images, Cristina est considérée comme les yeux d'Otto et se soucie des aspects créatifs et stylistiques de chaque projet.

*Artistic director and designer, she designs interiors and accessories for the home, fabrics and patterns as well as scenographies and ephemeral sets. Passionate about images, Cristina is considered Otto's eyes and cares about the creative and stylistic aspects of each project.*



# DESIGNERS

## CHRISTOPHE PILLET

La lucidité de l'expression et la recherche de la simplicité sont ses maîtres mots : dans l'œuvre de Christophe Pillet, l'élégance est optimisée. La parfaite maîtrise de la sensualité et du raffinement de Pillet en fait l'un des rares créateurs français à avoir acquis une reconnaissance mondiale pour l'éventail et la qualité de ses créations.

*The lucidity of expression and the search for simplicity are his key words: in Christophe Pillet's work, elegance is optimized. Pillet's perfect mastery of sensuality and refinement makes him one of the rare French designers to have acquired worldwide recognition for the range and quality of his creations.*



# YAKIMOUR

Studio Otto

Yakimour est le nom d'une magnifique villa située près de Cannes qui appartenait au Sultan Aga Khan et à son épouse la Begum. Dès les années 40, Yakimour va devenir comme les plus belles maisons bourgeoises de la Côte d'azur, le lieu de rencontre de l'aristocratie internationale et des nombreux artistes, peintres et écrivains tels Picasso, de Stael ou encore Scott Fitzgerald qui avaient élu domicile dans le Sud de la France.

*Yakimour is the name of a magnificent villa located near Cannes which belonged to the Sultan Aga Khan and his wife the Begum. From the 1940s, Yakimour was to become, like the most beautiful bourgeois houses on the Côte d'Azur, the meeting place of the international aristocracy and the many artists, painters and writers such as Picasso, de Stael or Scott Fitzgerald who had elected domicile in the South of France.*



YAKI22  
CANAPE  
SOFA  
173 x 80 cm



YAKI23  
BERGÈRE  
WING CHAIR  
72 x 78 cm



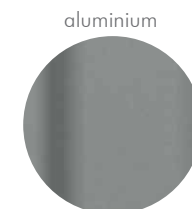
YAKI24  
POUF  
OTTOMAN  
64 x 51 cm



YAKI4  
LAMPADAIRE SOLAIRE  
SOLAR FLOOR LAMP  
47 x 47 x H 160 cm



YAKI5  
LAMPE DE TABLE SOLAIRE  
SOLAR TABLE LAMP  
47 x 47 cm



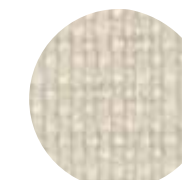
GREY



BROWN



LIGHT GREY



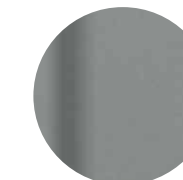
WHITE



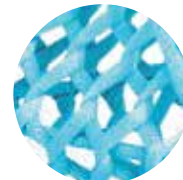
Sunbrella fabrics



Premium fabrics



GREY



TURCHESE



LIGHT GREY



# OXFORD

*Christophe Pillet*

Archétype classique de la chaise d'extérieur aristocratique, interprétée ici de manière contemporaine, les lignes se veulent épurées et élégantes. Plus universelle, plus légère, plus distanciée, moins anecdotique, la collection Oxford ne cherche pas à surjouer ses racines ni sa mémoire. Elle affirme simplement sa modernité, tout autant qu'elle ravive des images et des souvenirs d'heureux moments.

*Classic archetype of the aristocratic outdoor chair, interpreted here in a contemporary way, the lines are purified and elegant. More universal, lighter, more distanced, less anecdotal, the Oxford collection does not seek to overplay its roots or its memory. It simply affirms its modernity, just as much as it revives images and memories of happy times.*



OXFO23  
FAUTEUIL SALON  
LOUNGE CHAIR  
65 x 73.5 cm



OXFO21  
CANAPÉ 3 PLACES  
3-SEATER  
230 x 90 cm



OXFO26  
TABLE BASSE  
COFFEE TABLE  
140 x 90 cm



OXFO5  
CHAISE REPAS  
SIDE CHAIR  
54 x 56 cm



OXFO4  
FAUTEUIL REPAS  
DINING ARMCHAIR  
54 x 56 cm

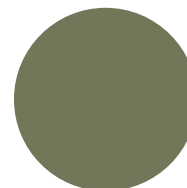


OXFO8  
TABLE REPAS ALUMINIUM  
SQUARE DINING TABLE  
100 x 100 cm



OXFO1  
TABLE REPAS ALUMINIUM  
RECTANGULAR DINING TABLE  
230 x 100 cm

aluminium



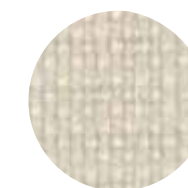
GREEN

terrazzo



NATURAL

cushions fabric



WHITE

Sunbrella fabrics



Premium fabrics





# PALM SPRINGS

Studio Otto

Étonnante oasis au cœur du désert, non loin des studios de cinéma d'Hollywood, Palm Springs devient dès les années 1920, la destination par excellence des stars puis, dans les années 50, être le haut lieu de l'architecture moderniste américaine. Les plus grands architectes de l'époque comme Richard Neutra ou Albert Frey vont y développer des concepts innovants pour l'époque : fonctionnalité, lignes pures, décloisonnement et ouverture sur l'extérieur. Comme l'architecture moderniste, la collection Palm Springs s'inscrit dans une envie de simplicité et de minimalisme, de design pur et confortable à la fois.

*An astonishing oasis in the heart of the desert, not far from the Hollywood film studios, Palm Springs became the destination par excellence for stars in the 1920s, then, in the 1950s, became the hotspot of American modernist architecture. The greatest architects of the time such as Richard Neutra or Albert Frey will develop innovative concepts for the time: functionality, pure lines, decompartmentalization and opening to the outside. Like modernist architecture, the Palm Springs collection is part of a desire for simplicity and minimalism, pure and comfortable design at the same time.*



PALM23  
FAUTEUIL SALON  
LOUNGE CHAIR  
102 x 70 cm



PALM28  
EASY CHAIR  
EASY CHAIR  
138 x 94 cm

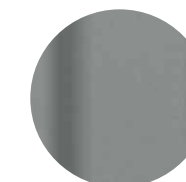


PALM29  
DAYBED  
DAYBED  
190 x 94 cm



PALM25  
CHAISE LONGUE INCLINABLE  
ADJUSTABLE LOUNGE  
210 x 84 cm

aluminium



GREY

polyester



Premium fabrics







# SPERONE

La structure du canapé s'inspire des constructions « bâton » des années 50, mais se veut ici plus arrondie et plus conviviale. Le principe de tressage des cordes tendues, adapté à la structure, est inspiré quant à lui des tambours classiques, comme on peut le voir dans l'œuvre de Rembrandt, the Night watch. Enfin, les coussins confortables adoptent un look décontracté et enveloppant, en parfaite harmonie avec le design de la collection.

The structure of the sofa is inspired by the "stick" constructions of the 1950s, but here is more rounded and more user-friendly. The principle of braiding the stretched strings, adapted to the frame, is inspired by classical drums, as can be seen in Rembrandt's painting, the Night watch. Finally, the comfortable cushions adopt a relaxed and enveloping look, in perfect harmony with the design of the collection.



SPER4  
FAUTEUIL REPAS  
DINING ARMCHAIR  
60,5 x 64 cm



SPER23  
FAUTEUIL SALON  
LOUNGE CHAIR  
101 x 82 cm



SPER21  
CANAPÉ 3 PLACES  
3-SEATER  
222 x 82 cm



SPER29  
FAUTEUIL À BASCULE  
ROCKING CHAIR  
75 x 84 cm



SPERD90  
TABLE BASSE  
COFFEE TABLE  
ø90 x H40 cm



SPERD50  
BOUT DE CANAPÉ  
SIDE TABLE  
ø50 x H46 cm

adged teak



braided polyester

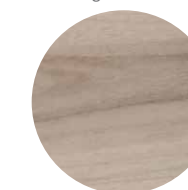


cushion fabric



LIGHT GREY

adged teak



SPERD80  
TABLE BASSE  
COFFEE TABLE  
ø80 x H31 cm

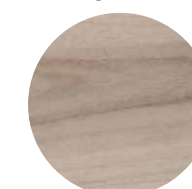


SPERD60  
TABLE BASSE  
COFFEE TABLE  
ø60 x H34 cm



SPERD32  
BOUT DE CANAPÉ  
SIDE TABLE  
ø32 x H40 cm

adged teak



glass fiber



SPER24  
POUF TISSÉ  
BRAIDED OTTOMAN  
ø42 x H40 cm

rope polyester



WHITE SHELL



# KONIC

Studio Otto



KONI1  
TABLE REPAS  
RECTANGULAR DINING TABLE  
180 x 100 cm



KONI3  
TABLE REPAS  
RECTANGULAR DINING TABLE  
240 x 100 cm



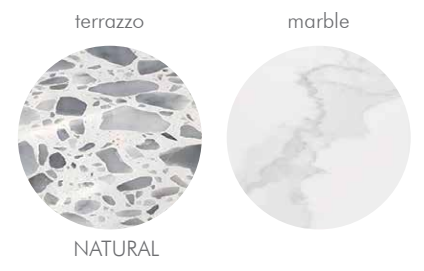
KONI8  
TABLE REPAS  
SQUARE DINING TABLE  
100 x 90 cm



MOKA GREY WHITE FAKE WOOD



WHITE GREY CHANVRE



NATURAL

# FRINGE



FRIN27  
BOUT DE CANAPE  
SIDE TABLE  
ø37 x H50 cm



FRIN29  
TABLE BASSE  
COFFEE TABLE  
ø80 x H35 cm



FRIN15  
GUÉRIDON  
TABLE  
ø75 x H35 cm



# FRINGE

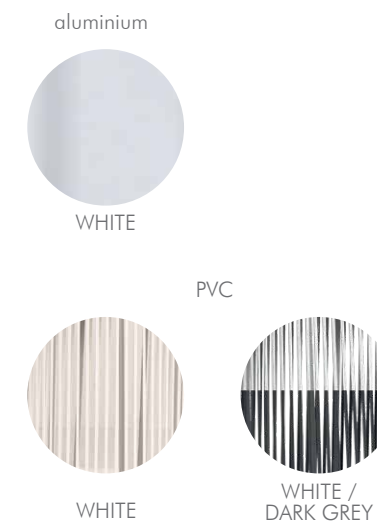
Studio Otto



FRINL6  
LUMINAIRE  
LAMP FLOOR  
ø47 x H150 cm



FRIN7  
TUBE DE PLAFONNIER  
CEILING LAMP TUBE  
ø30 x H122 cm



# PARASOLS



CANTI300  
PARASOL À MAT DÉPORTÉ  
avec base granit - coloris noir  
OFFSET PARASOL  
300 x 300 cm

aluminium



WHITE

canvas



WHITE



UMB200200  
PARASOL AVEC MAT CENTRAL  
avec base béton - coloris blanc  
PARASOL WITH CENTRAL MAST  
200 x 200 cm

fiber glass

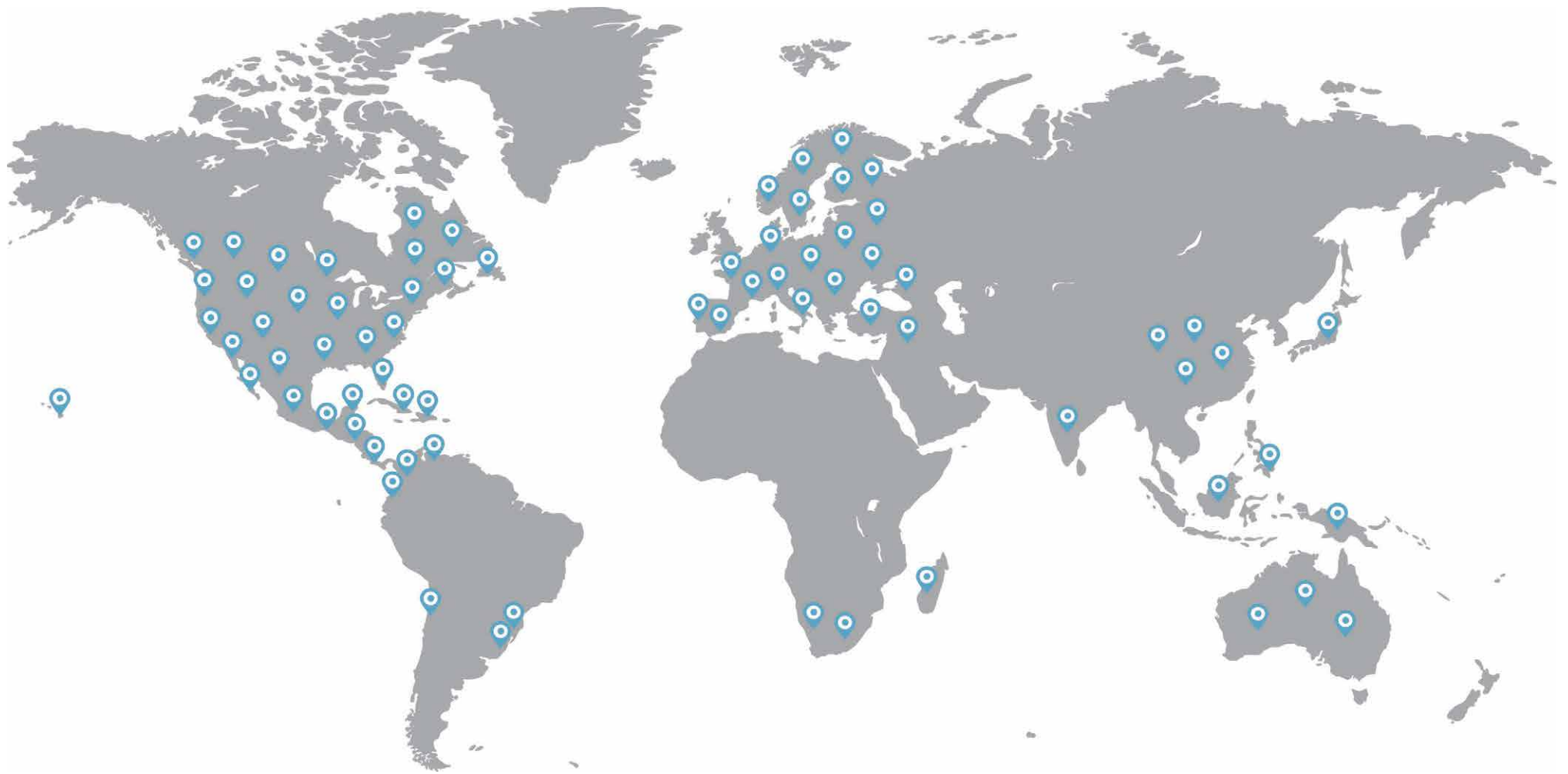


WHITE

canvas



WHITE



sifas

[www.sifas.com](http://www.sifas.com)