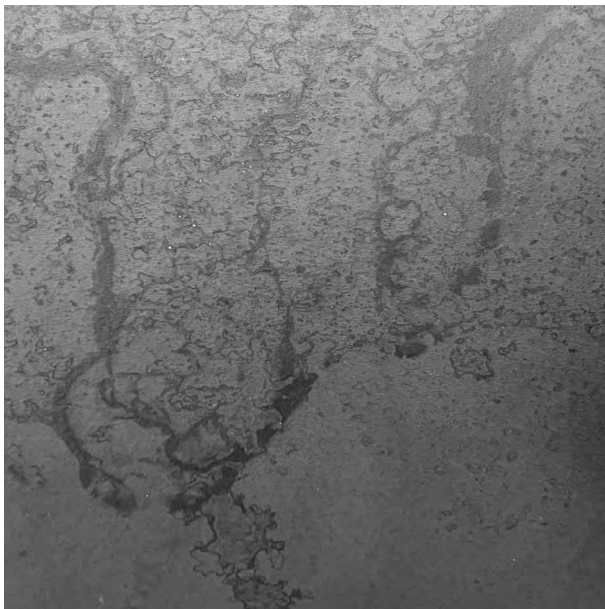


TERRE ET METAL

Mobilier Unique en Acier

Dossier de Presse

LA MATIÈRE



SOMMAIRE

- 01 Terre et Metal
qu'est-ce que c'est ?
- 02 Un avant goût
de nos produits
- 03 Notre parcours
- 04 Ce qui est important
pour nous
- 05 Mot de l'équipe
Pourquoi l'acier ?
- 06 Chiffres clefs
Labels

01

Terre et Métal qu'est-ce que c'est ?

Terre et Métal est avant tout une histoire d'opposés, qui se complètent. La Terre, le Métal, la douceur, la force.

Nous proposons du mobilier intemporel et métissé, pour l'intérieur comme l'extérieur. Notre matière première est l'acier, un matériau de caractère que l'on tente jour après jour de dompter grâce au savoir-faire de notre atelier de Strasbourg. Nous avons au fil des années développé notre maîtrise des finitions, pour aujourd'hui proposer des produits uniques, avec une conception et une fabrication soignée.



Nous travaillons à la fois avec des professionnels, mais également des particulier. Nous proposons nos produits, répondons aussi à des projets sur mesure et permettons à nos clients de choisir la finition et la couleur qu'ils souhaitent parmi les 52 RAL proposés dans notre nuancier.

En complément du mobilier nous proposons d'autres produits, tels que des sculptures des plateaux, des totems, etc. Inspirés de nos voyages à travers le monde.

02

Un avant goût de nos produits



Les collections

Chacune de nos collections s'articule autour d'un thème.

Métissage, est inspirée des formes et des savoirs faire du monde.

Tandem, est une association de deux couleurs ou finition sur un même objet.

Color, permet d'adapter les couleurs à ses envies.

Matière, met en avant l'aspect naturel et aléatoire de l'acier, pour des pièces uniques.

Voyage et accessoires, regroupent tous nos petits produits.



Métissage



Tandem



Color



Matière



Voyage et Accessoires



03

Notre parcours

2009

En parallèle une équipe de 4 personnes, dont Simon le fils de Frédérique, se crée en France.

2012

Terre et Métal commence à développer ses propres produits, à Caen. L'atelier se perfectionne et s'ouvre à de nouveaux projets.

2020

Ouverture d'une boutique à Lyon, malheureusement la crise du covid rend cette étape plus compliquée que prévu.

2021

Le commencement d'une nouvelle aventure, L'équipe rejoint Simon à Strasbourg. Terre et métal revient à l'essentiel : produire de façon raisonnée.

● 2009

Terre et metal naît au Maroc de la relation et de la fusion des ateliers de Frédérique et Philippe.

● 2011

L'entreprise décide de déménager en France.

● 2014

L'atelier saisit l'opportunité de produire pour de très belles maisons, en Marque Blanche

● 2020

L'entreprise prend un tournant décisif et décide de se concentrer sur sa propre conception de mobilier, développer et affiner son image de marque.



04

Ce qui est important pour nous

Notre équipe est mixte et composée de personnes ayant des sensibilités différentes.

Nous privilégions le respect de l'homme et de son travail, ici pas de tâches administrées par personne, mais un travail complet et adapté à chacun.

Nous avons depuis l'ouverture de notre atelier en France privilégié le Made in France et aujourd'hui le Made In Alsace. Nous travaillons avec des fournisseurs alsaciens et tous nos meubles sont fabriqués dans notre atelier Strasbourgeois.

Étant une petite entreprise nous travaillons à petite échelle, et nous souhaitons privilégier le contact avec nos clients, en étant disponible pour les conseiller et répondre à toutes leurs questions.

Nous tentons au maximum de limiter les déchets, nos gammes sont donc pensées afin d'optimiser la matière. Les chutes sont réutilisées pour nos sculptures.

Nous aimons voyager et aller à la rencontre des savoirs faire d'autres cultures. Et il nous tient à cœur de l'intégrer à notre identité.





Un mot de Frédérique

À la tête de Terre et Métal

« Un voyage inspirant au cœur de la matière n'est possible que grâce au travail des mains. Travailler dans un atelier de fabrication permet une immersion totale dans ce monde étonnant. Je préfère penser que notre équipe composée d'hommes et femmes resteront des artisans. »

Un mot de Justine

Designer

« L'imagination et la créativité dans ce voyage grandissent de l'association entre les idées et les savoir-faire de l'atelier. »



Un mot de Simon

Chef d'atelier

« Ce voyage se concrétise au sein de l'atelier où les projets prennent vie entre les mains de notre équipe. »

O5

Pourquoi l'acier ?

Frédérique issue d'une famille de mineurs a toujours connu le métal et ses process de fabrication.

Le bruit, l'odeur, la poussière qui est propre à l'acier lui sont familiers. Elle n'a donc jamais eu de soucis à mettre les mains dans la matière.



Frédérique s'est fixée comme objectif, de « l'appivoiser », mot qu'elle a choisi avec soin, en référence au Petit Prince. Par conséquent, l'adoucir, l'adapter à nos envies par la forme et la couleur. L'acier est une matière offrant de nombreuses possibilités, sa présence est forte et inattendue, c'est ce qui donne aux produits leur singularité.

06

Quelques chiffres



*Près de 1000 pièces
fabriquées en 2022*



*52 coloris
Disponibles*



*Une entreprise
de 7 personnes*



*+ de 100
Produits conçus*

14 ans
D'activité

Les Labels



Alsace



Artisan d'art

Nommée Entreprise pilote par la région Grand-Est pour le dispositif PACE

Terre et Métal en résumé

- *Fabricant et concepteur de mobilier en acier*
- *Tout est conçu et fabriqué dans l'atelier de Strasbourg*
- *Des produits Made In France, plus particulièrement Made In Alsace*
- *Une équipe mixte et diversifiée*
- *Le respect de l'homme et du savoir-faire*
- *Un catalogue de produits Terre et Métal*
- *Des projets sur mesure*
- *52 Coloris, 3 Finitions et 4 vernis disponibles. Réalisés en Thermolaquage*



Fabricant Français de Meubles en Métal
Entreprise Labellisée Artisanat d'art

SAS TERRE ET METAL au capital de 101 100 euros
SIRET 8208291410010 Chambre des Métiers 820829141M67
Marque déposée INPI 144066769
CODE ARM 3109B

Retrouvez nous sur



eshop.terre-et-metal.fr



TERRE ET
METAL



TERRE ET
METAL



TERRE ET
METAL



Interview pour
la maison
France 5



Contact

Terre et Métal
4 rue Michel FARADAY
67540 OSTWALD / STRASBOURG
Philippe : 06.81.34.30.26
terreetmetal@orange.fr
terre-et-metal.fr