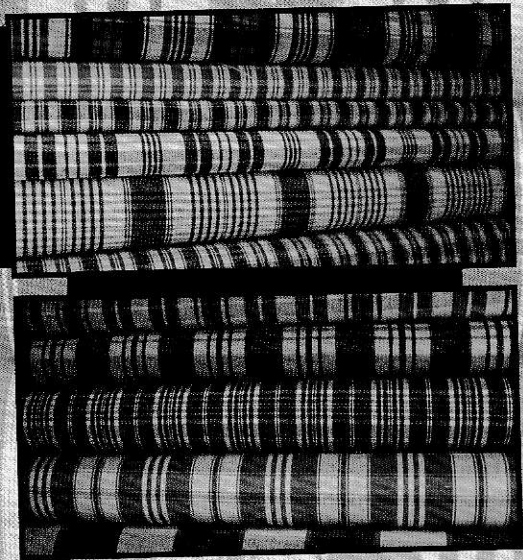


Pia Clauss travaille le kelsch *métis*, avec des fils de lin dans le sens trame et fils de coton dans le sens chaîne. « Le coton reste un produit importé mais cela lui donne plus de résistance pour le nappage ou le capitonage » assure la couturière de Seebach.

*J'aurais pu aller en Chine ou en Inde pour mon kelsch, mais ce n'était pas dans ma vision. Cela est et doit rester un produit alsacien.*



**Kelsch d'Alsace**  
11 route de Schleithal - Seebach  
• [www.kelschdalsace.com/fr](http://www.kelschdalsace.com/fr)  
• [helenedecoeur.com](http://helenedecoeur.com)

