



DOSSIER DE PRESSE

Charlotte Nicolin

CHARLOTTE NICOLIN

*La sensibilité du trait au service de
la faune et de sa fragilité.*

DÉCORATION D'INTÉRIEUR
ART DE LA TABLE & ACCESSOIRES CUISINE
ACCESSOIRES PERSONNELS
PAPETERIE

2022

CHARLOTTENICOLIN.COM

Charlotte Nicolin

CHARLOTTE NICOLIN



A PROPOS

Charlotte Nicolin est une artiste suédoise vivant dans l'archipel de Stockholm.

Grande voyageuse, la nature et la diversité de sa faune l'ont conduite à vouloir partager son amour des animaux et, par son trait délicat au crayon, rappeler leur fragilité.

Elle s'appuie sur les quatre éléments fondamentaux du monde que l'on retrouve aussi dans l'astrologie : Le Feu, la Terre, l'Eau et l'Air.

Le Feu caractérise sa palette et l'artiste passionnée par la nature et son message d'alerte pour la préserver;

la Terre avec ses animaux sauvages de la forêt, de la ferme ou de la maison;

l'Air et ses oiseaux qu'elle invite à la conversation;

et l'Eau avec ses amphibiens et mammifères marins dont le regard questionne.

Charlotte Nicolin décline ses oeuvres originales grand format réalisées principalement au crayon, en accessoires et objets de très belle finition avec souvent une pointe d'humour et ce pour plusieurs usages : la décoration d'intérieur, l'art de la table, la cuisine, le textile, et la papeterie.

Une grande partie de sa production est réalisée en Europe et en Suède.

Charlotte collabore régulièrement avec des organisations environnementales pour la protection de la nature et de la vie sauvage.

La marque offre à ce jour plus de quatre-vingt dix dessins déclinés en près de deux mille produits répartis dans plus de quatre cents boutiques en Europe et également en vente sur son e-shop nouvellement traduit en français.

Elle vous accueille aussi dans sa boutique du vieux Stockholm au : Köpmangatan 3, 11131 Stockholm.

CHARLOTTENICOLIN.COM

Charlotte Nicolin

CHARLOTTE NICOLIN

CHARLOTTE ET SES ÉLÉMENTS

EARTH



AIR



WATER



FIRE



INFOS PRESSE, PHOTOS AMBIANCES,
DÉTOURÉES, PORTRAITS...



[Cliquez-ici](#)

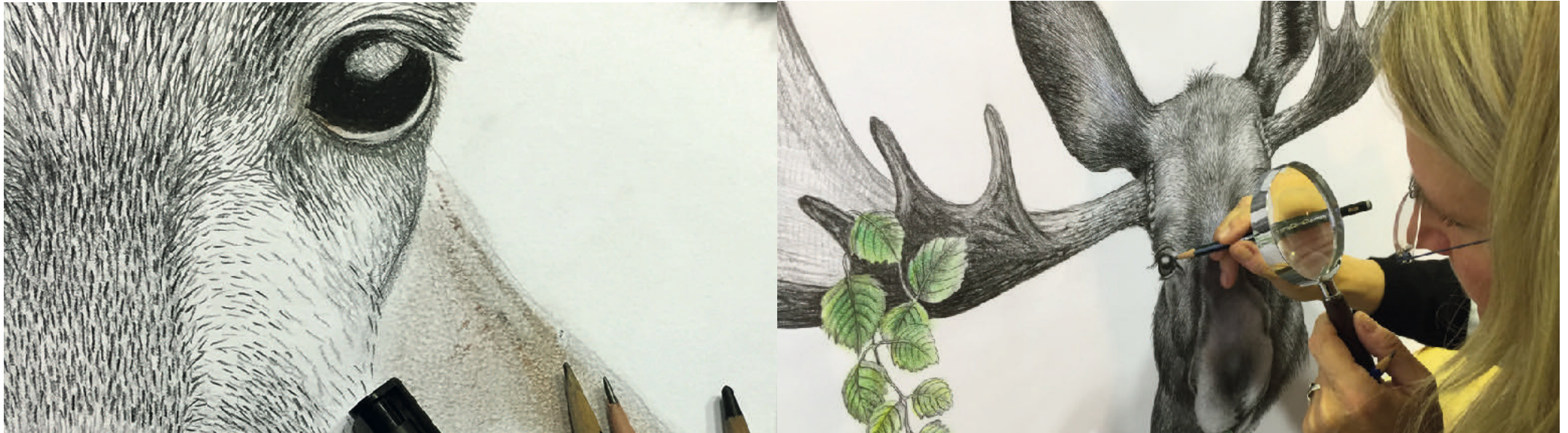
FIRE



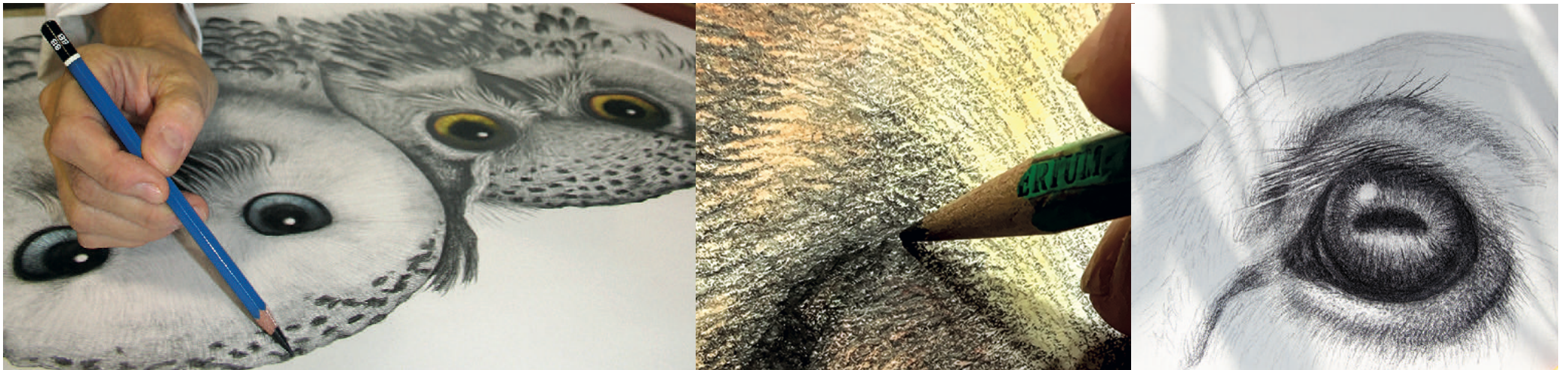
Charlotte Nicolin

CHARLOTTE NICOLIN

► TOUT FEU TOUT FLAMME



Les couleurs chaudes et la force des traits de Charlotte Nicolin veulent témoigner de la beauté de la nature mais aussi de sa fragilité.



EARTH



Charlotte Nicolin

CHARLOTTE NICOLIN

► PIED À « TERRE » À LA CAMPAGNE ET EN FORÊT



HENRY



« Victimes de la route, des pesticides, d'une production agricole intensive, le hérisson voit sa population disparaître au fil des années alors que c'est un élément clé de l'équilibre naturel. J'ai dessiné Henry en souvenirs des hérissons de mon enfance. J'avais alors la sensation d'avoir de la chance d'être choisie chaque fois que j'en voyais un. C'est un peu comme un trèfle à quatre feuilles... Alors protégeons-le. »



HENRY'S FAMILY



« Après avoir dessiné Henry, j'ai décidé qu'il avait besoin d'une famille. Je les ai alignés comme dans les anciennes photos de famille officielles. Mon travail n'est pas toujours une représentation techniquement exacte des animaux aussi pour le plus jeune d'Henry, j'ai pris la liberté de laisser mon imagination pour le rendre aussi adorable que possible. »



EARTH



Charlotte Nicolin

CHARLOTTE NICOLIN

► PIED À « TERRE » À LA CAMPAGNE ET EN FORÊT





Charlotte Nicolin

CHARLOTTE NICOLIN

► PIED À « TERRE » À LA CAMPAGNE ET EN FORÊT



GUSTAV & VERONICA

« Les animaux entretiennent des liens proches des humains. Les cerfs sont craintifs, nerveux or ils ont une vie sociale très riche. Ils jouent, se disputent, ont des ennemis et des amis. Gustav & Veronica, un jeune couple téméraire et curieux, me rend régulièrement visite depuis plusieurs mois. Une relation de confiance s'est installée ce qui m'a permis de les dessiner avec autant de détails. »



FELIX

« Le renard est connu pour être un animal intelligent et rusé. Ce chasseur espiègle peut avoir tant d'expressions. Je voulais montrer avec Félix son côté plus intime, un renard endormi rêvant de sa prochaine escapade! »

New 2021



BORIS & DORIS

« Deux écureuils joueurs qui savent partager une règle d'or : -nous récoltons ce que nous semons-.

Ce nouveau motif exprime ma manière de communiquer les valeurs essentielles du partage. Les écureuils ne retrouvent parfois que 10% de ce qu'ils cachent ou stockent. Aussi toutes les noisettes et les graines qu'ils perdent vont devenir de nouveaux arbres et de nouvelles plantes. Espiègles et pleins de vitalité, ils sont une des clés de la biodiversité et de la re-génération. Prenons-en conscience pour mieux contrôler ce que nous laissons derrière nous sur la planète afin que nos enfants en récoltes de bons fruits »

EARTH



Charlotte Nicolin

CHARLOTTE NICOLIN

► PIED À « TERRE » À LA CAMPAGNE ET EN FORÊT





Charlotte Nicolin

CHARLOTTE NICOLIN

► PIED À « TERRE » À LA CAMPAGNE ET EN FORÊT



THE FOREST PRINCE

« L'élan représente le roi de la forêt en Suède. Or j'aime déjouer les évidences et j'ai cherché avec une pointe d'humour à donner à ce portrait d'animal majestueux, élégant et mystérieux un esprit d'adolescent un peu blasé mâchouillant des brins d'herbes accrochés négligemment dans ses bois. »



BRUNO & ANDY

« La nature présente tellement d'interactions entre les différentes espèces. Certains grands animaux mangent des petits mais parfois ils sont juste curieux les uns des autres. Mon ours Bruno observe avec beaucoup d'humilité la fourmi Andy qui n'a pas froid aux yeux. Une manière de rappeler que l'on ne doit pas toujours juger selon la taille mais la force de l'esprit pour se respecter. »



WOOLFIE

« Depuis longtemps le loup a été considéré en Europe comme un animal nuisible et la superstition voulait que le rencontrer était un mauvais présage. Objet de chasses acharnées depuis des siècles, le loup reste craint alors qu'il a pratiquement disparu de nos régions. Son avenir repose à ce jour entre les mains de l'homme. Vénééré comme un dieu en Égypte ancienne, animal sacré en Inde, allié de chasse pour les Inuits, j'ai voulu par ce portrait posé valoriser son intelligence, sa fidélité et son esprit social. »



EARTH



Charlotte Nicolin

CHARLOTTE NICOLIN

► PIED À « TERRE » À LA CAMPAGNE ET EN FORÊT





Charlotte Nicolin

CHARLOTTE NICOLIN

► PIED À « TERRE » A LA FERME



ROSA

« Animal sacré ou icône de nos campagnes, la vache reste une ressource d'inspiration dans le monde entier. Productrice de lait, ADN des meilleurs fromages et d'expressions populaires, objet publicitaire (celle qui rit - ou le fameux chocolat au lait suisse), actrice dans de nombreux films, elle est si familière que je ne pouvais ne pas tenter de m'approcher de celle qui rythmait mes footings matinaux. Je vous présente mon amie Rosa, le « Earth symbol » .



HENRIETTA

« Gourmande, craintive, mutante, voici Henrietta, mi lapin-mi lièvre elle a surgi de nul part, une nuit, alors que je me promenais dans la banlieue verdoyante de Stockholm. Arrêt sur image après un regard furtif, les yeux dans les yeux... »



RALPH

« Ralph, le coq dans toute sa splendeur, fier et patriarcal reste l'icône du chef des basses-cours. Ce rôle est-il encore d'actualité? Père protecteur, il chante pour appeler et réunir ses petits et ses « poules » ... à la « vieille école »...? »

New 2021



OSCAR

« Je vous présente Oskar, la star de la nouvelle génération de pores d'élevage que j'essaie de représenter pour nos générations futures. Il vit libre, dans la nature, presque sauvage comme un sanglier... Il faut alerter sur les mauvaises conditions de vie des pores dans certaines exploitations à la fois en terme d'espace de liberté, d'hygiène, et d'alimentation. »



SOULMATES

« Ce nouveau dessin illustre l'harmonie d'une rencontre, la confiance et la sérénité dont nous avons besoin dans le contexte incertain que nous vivons aujourd'hui. Les chevaux sont un symbole de vitalité physique et de force intérieure qui stimulent nos sens et nous rend plus forts. Trouver l'âme soeur est une étape, construire une relation durable est un défi. »

EARTH



Charlotte Nicolin

CHARLOTTE NICOLIN

► PIED À « TERRE » A LA FERME





SHARING

« Le Martin-pêcheur, pêcheur talentueux se pare d'un habit d'un bleu étincelant qui provient des reflets prismatiques de la lumière. Sa vivacité me fascine quand il plonge, sa proie repérée, en percutant violemment la surface de l'eau, l'attrape, puis l'avale tête la première dans le sens des écailles. Ici, ces deux pêcheurs ont choisi la même proie et apprennent le pouvoir du partage. »



CONTEMPLATION

« En réunissant ces deux espèces de rapaces, j'ai voulu illustrer mon sens de l'attraction des contraires. Le fier hibou grand duc d'Eurasie vit dans la forêt et la chouette des neiges, timide et réservée, vit dans les régions enneigées, or j'aime à penser que l'impossible rencontre peu devenir possible. »



MORNING CONVERSATION

(Conversation matinale)

« Conversation animée entre amis or il semble que le sujet dépasse la pauvre mésange, coincée entre le merle et le pie-vert en plein débat. J'aime mettre mes animaux dans des situations humaines. Il est tellement plus facile de voir le bon côté des choses de cette façon! »



MEETING OF THE MINDS

(Communion d'âmes)

« La majeure partie des gens s'accorde à dire que les cygnes font partie des plus beaux oiseaux du monde. Connus pour être un symbole de lumière, de pureté et d'amour dans de nombreuses cultures, chaque détail de cet oiseau est si beau que j'ai choisi de ne dessiner que la tête de ce couple pour en souligner leur majestueuse allure, inspirée par ce qu'elle représente. »



TOM

« Tom est un pinson au masque bleu argent et à l'habit chaleureux qui doit surveiller à chaque minute des prédateurs redoutés comme les écureuils, les chats, les corbeaux et voire même les belettes. J'ai voulu le représenter dans un moment de rare détente où il prend le temps de vous regarder dans les yeux avant de démarrer son chant mélodieux. »



AIR



Charlotte Nicolin

CHARLOTTE NICOLIN

► TÊTE EN L'« AIR »





Charlotte Nicolin

CHARLOTTE NICOLIN

► TÊTE SOUS « L'EAU »



MELANCHOLY

« Il y a encore cinquante ans, le phoque était en voie de disparition dans la Baltique, proie de chasseurs pêcheurs, victimes de la pollution et des virus. Puis le phoque a été décrété comme une espèce protégée autour de la Baltique et a vu sa population reprendre un rythme normal de croissance depuis 2019 au risque de gêner l'activité de pêcheurs côtiers. J'ai donc donné à ce phoque une expression mélancolique pour qu'il nous rappelle par son regard son fragile équilibre entre l'homme et la nature. »



SEPPO

« En Finlande, il y a plusieurs années, une loutre affamée peinait à trouver de la nourriture et a tenté de s'approcher d'un village. Seppo, un habitant surpris de voir devant sa porte une loutre affamée et mal en point s'est décidé à nourrir l'animal avec bienveillance pendant plusieurs jours. Une fois remise, la loutre est revenue le voir régulièrement. Ce portrait est un hommage à cette étonnante amitié qui montre que l'humanité et la vie sauvage sont intimement liées. »



THE SCOUT

(Eclaireuse)

« Cette perche est en mission - à la recherche de nourriture! Cette éclaireuse a fait partie de l'armée de poissons d'eau douce qui a tant animé mon enfance et mes étés passés dans l'archipel suédois. C'est mon poisson nordique préféré! »



JAMES

« J'essaie souvent d'apprendre de la personnalité des animaux que je crée. C'était certainement le cas avec James, une grenouille verte avec laquelle j'ai sympathisé et qui exprimait tant de curiosité amicale. Tout est dans ses yeux »



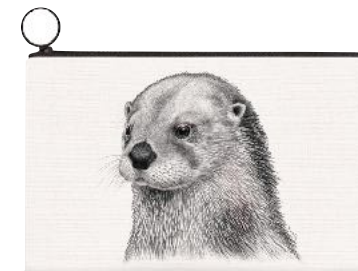
WATER



Charlotte Nicolin

CHARLOTTE NICOLIN

► TÊTE SOUS « L'EAU »



Charlotte Nicolin

CHARLOTTE NICOLIN

DÉCORATION ET ACCESSOIRES CUISINE



Plateau rectangulaire
S 25,95€ - L 42,95€

Small 27x20cm
Large 43x33 cm



Plateau long
38€

Bois de hêtre européen.
Surface en laminé
43x22 cm



Plateau rond
à partir de 40€

Bois de hêtre européen.
Surface en laminé
Ø 36-45-60 cm



Plateau oval
à partir de 36,95€

Bois de hêtre européen.
MDF laminé, approuvé au
contact alimentaire
Ø 28x45 cm



Mini-Plateau
9,50€

Bois de hêtre européen.
Surface en laminé
Ø 11 cm



Tasse en porcelaine fine
24€

Hauteur 8,8 cm
Ø 9,5 cm
capacité 415 ml



Table pliante
à partir de 110€

Indoor et outdoor l'été.
Plateau fait main - bois de hêtre
laminé.
Base pliable en fer italien noir.
Hauteur 55 cm
Ø 36-45 cm



Planche à découper en MDF laminé
€32,95

Small 27x20cm
Large 43x33 cm



Housse de coussin
à partir de 40€

Tissage texturé en lin/coton
40x40 - 50x50 cm
Lavage à 40 ° C



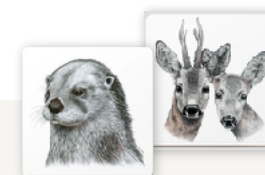
Torchon
13€

100% coton - lavage à 40 ° C
45x65 cm



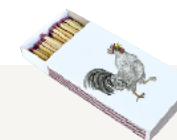
Serviettes en papier
à partir de 4,90€

Pack de 20
33x33 cm



Dessous de verre
à partir de 4,50€

9x9cm



Boîte d'allumettes
4,90€

45 allumettes deluxe de sécurité extra
longues en bois de tremble suédois
6,5x11x2 cm

Charlotte Nicolin

CHARLOTTE NICOLIN

ACCESSOIRES ET PAPETERIE



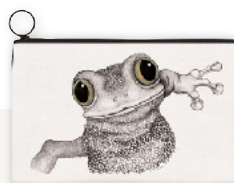
Porte adresse
9,50€

Bois de hêtre laminé avec un bracelet en cuir. étiquette au verso - Ø 9 cm



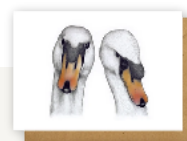
Sac cabas
23€

100% coton
35x45 cm



Petite trousse
18€

Toile de coton. Doublure intérieure noire avec deux poches
22x15 cm



Carte d'art
3,00€

12x17 cm



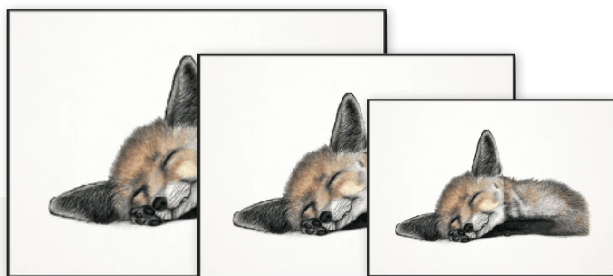
Mini-carte d'art
2,50€

8x8 cm



Carnet
19€

Recouvert d'une laminage "soft touch" à l'extérieur. 96 pages vierges crème
24x17 cm

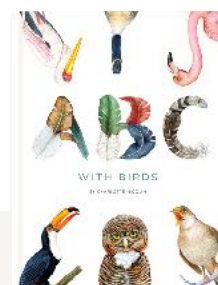


Impression d'art
à partir de 29€

Tirage encadré à partir de ses oeuvres originales
29,7x21 - 40x30 - 50x70 cm



Marque page
à partir de 2,95€
17 x 5,5 cm



Livre abécédaire
28€

Livre abécédaire à partir des oeuvres originales de Charlotte Nicolin peintes à l'aquarelle - 26 espèces d'oiseaux représentées par une lettre de l'alphabet. En anglais.
25x31,4 cm.

Charlotte Nicolin

CHARLOTTE NICOLIN

SECRETS DE FABRICATION



LE TEXTILE

Les housses de coussin de Charlotte sont en toile métisse texturée, dont la trame est en lin (35%) et la chaîne en coton (65%) certifiés par le label éco-responsable suédois Svanenmärkt - <https://www.svanen.se/en/>.

Le recto porte un de ses dessins et le verso est un gris uniforme.

Les coussins à fermeture éclair sont lavables en machine à cycle délicat 40°C ou à la main. Ils sont proposés en deux tailles.



LES IMPRESSIONS D'ART

Les dessins de Charlotte reproduits sont des tirages d'art d'une qualité archivistique utilisée dans les musées. Ses oeuvres originales sont numérisées avec un scanner Cruse très haute résolution qui garantit une impression d'une extrême précision. Le papier utilisé de la manufacture Hahnemühle fondée en 1584 est sans acide. Les encres sont à base de pigments durables pour conserver jusqu'à 100 ans sans décoloration notable les créations de l'artiste.



LES PORCELAINES

Les tasses de Charlotte sont en porcelaine fine légère d'un blanc laiteux translucide. Fabriquées dans une manufacture de référence en Allemagne, chaque pièce est cuite deux fois avant l'application de décalcomanies. L'impression des décalques est généralement réalisée à partir de quatre à neuf couleurs différentes. Chaque motif décoratif de Charlotte est fixé sur la tasse grâce à une dernière cuisson qui le fonde dans le vernis. La double cuisson renforce la résistance de la porcelaine par rapport à une porcelaine ordinaire.



LE BOIS

Les plateaux de Charlotte sont fabriqués artisanalement en bois de hêtre européen certifié et en Europe. Ils sont protégés par une surface laminée renforcée qui les rend résistants à la chaleur, aux conditions extérieures, à l'alcool, au lave-vaisselle.

Les plateaux ronds peuvent être utilisés sur une structure pliable en fer italien noir pour être utilisés comme tables d'appoint indoor et outdoor pour vos soirées estivales.

Les allumettes extra longues sont fabriquées en Suède à partir de bois de tremble suédois.

Charlotte Nicolin

CHARLOTTE NICOLIN

SA BOUTIQUE

Köpmangatan 3, 11131 Stockholm



Charlotte Nicolin

CHARLOTTE NICOLIN

INFOS PRESSE, PHOTOS AMBIANCES,
DÉTOURÉES, PORTRAITS...

▶ [Cliquez-ici](#)



CONTACT PRESSE

VKBPR - virginie@vkbpr4home.com - 0670012984

instagram : vkbpr / pinterest : vkbpr

CHARLOTTENICOLIN.COM