

bangle·up
PARIS

MÉTAMORPHOSE

BOOK PRESSE

COLLECTION #14 - AUTOMNE HIVER 2021



La marque.

Installée à Paris, bangle up propose des bijoux aux couleurs pop et aux imprimés graphiques résolument dans l'air du temps. Des bracelets en émail et dorés à l'or fin : c'est la signature de cette marque française de bijoux d'exception à l'ADN unique !

Inspirées des nombreux voyages des créateurs, les collections rendent hommage aux femmes du monde entier et mixent à la fois l'esprit du voyage et le chic parisien. Par petite touche ou en version multiple autour des poignets, on n'hésite pas à mixer ces bijoux pour apporter une touche personnelle à sa silhouette et créer ainsi sa propre parure.

Chaque bijou aux motifs exclusifs bangle up se porte et se complète au gré de nos humeurs, de nos envies et des saisons aussi.

NOTRE HISTOIRE

Après avoir œuvré pendant 15 ans au développement de la marque Princesse Tam Tam, Danielle a des envies d'ailleurs et désire se lancer dans un projet entrepreneurial et créatif, chose qui lui tient à cœur depuis longtemps.

C'est ainsi qu'elle décide de créer Bangle up en 2014 : une marque de caractère, originale, reconnaissable et à l'ADN fort. De la bijouterie ultra féminine et chic, des bracelets au design épuré, aux couleurs subtiles et aux imprimés exclusifs.

Les voyages, la mode, le design et l'architecture sont autant de sources d'inspiration des nouvelles collections chaque saison. Des bangles de toutes les couleurs, aux formes minimalistes et d'une modernité folle ! En or fin et émail, bracelets, manchettes et joncs ornent vos poignets pour un effet bangle mais pas bling !

.2014

Face au succès des collections, tant dans la presse qu'auprès des clientes, Bangle up élargit sa gamme et propose depuis septembre 2017 des bagues et des boucles d'oreilles avec toujours le même esprit : un savant mélange d'élégance et d'audace.

Aujourd'hui, la marque française est présente dans 450 points de vente dans plus de 40 pays, comme en France aux Galeries Lafayette, au Printemps, au BHV ou au concept store l'Exception Paris ; en Suisse au Bon Génie ou encore au Louvre Abu Dhabi aux Emirats arabes unis.

Bien plus qu'une marque, Bangle up c'est une vraie famille, une happy family business comme aime à dire Danielle ! Situé à deux pas du canal Saint Martin, au fond d'une petite cour, l'atelier de Bangle up respire la bonne humeur, à l'image de ses bijoux, véritables petits porte-bonheurs.



L'art d'une fabrication artisanale

Chaque bijou bangle up est fabriqué en émail coloré puis baigné dans un bain d'or par nos partenaires artisans installés en Asie.

Nous les choisissons avec beaucoup d'exigence pour qu'ils partagent notre savoir-faire, nos valeurs et notre éthique.

Jonc, manchette, bracelet, boucle et bague signés bangle up suivent tous le même processus artisanal de fabrication pendant 5 heures avant de revenir dans l'atelier parisien.

Colorés ou imprimés en émail, passés au four, durcis, plaqués, vernis et revernés pour qu'ils ne noircissent pas et conservent tout leur éclat pendant des années.

Toute l'équipe, comme tous les Bangle Lovers, attendent toujours ces petites merveilles – à prix résolument accessibles – avec beaucoup d'impatience !



- Métamorphose -

Ces derniers mois plus que d'habitude,
il a fallu accepter de vivre au jour le jour
et tenter d'essayer de se satisfaire des plaisirs
les plus simples. Profiter de la nature,
d'une balade en forêt à quelques kilomètres
de la maison familiale.
Gonfler ses poumons d'air frais et venir
se revigorer dans le parc à côté
de chez soi.

Admirer ces espaces, observer le changement
des saisons, la métamorphose de la nature.
C'est un retour aux valeurs essentielles
que nous vous invitons à faire.
Cette collection est une véritable ode
à la nature. Prenez le temps d'observer,
de prendre soin de la nature,
de vous écouter et d'accepter
le changement de façon positive.



AH21

NOUVEL IMPRIMÉ



*Stephanie, gagnante
du concours «Bangle talent lab»*

Pinuply.

Imprimé gagnant de notre concours «Bangle talent lab» lancé en Juin 2020, Pinuply habillera cette saison manchettes et bracelets. Décliné en 2 coloris : fauve et bleu nuit, cet imprimé résolument graphique ravira nos bangles lovers en quête de modernité et d'élégance !





MANCHETTE PINUPLY

Manchette 3 cm en laiton doré imprimé,
émaillé
Forme semi-ouverte et ajustable
Coloris : Fauve
Prix : 98 €



BRACELET PINUPLY

Bracelet 2 cm en laiton doré imprimé,
émaillé
Forme semi-ouverte et ajustable
Coloris : Fauve
Prix : 90 €



MANCHETTE PINUPLY

Manchette 3 cm en laiton doré imprimé,
émaillé
Forme semi-ouverte et ajustable
Coloris : Bleu nuit
Prix : 98 €



BRACELET PINUPLY

Bracelet 2 cm en laiton doré imprimé,
émaillé
Forme semi-ouverte et ajustable
Coloris : Bleu nuit
Prix : 90 €

NOUVEL IMPRIMÉ

Tamia.

Notre tout nouvel imprimé Tamia est aussi énigmatique qu'atypique...
Si vous regardez de plus près, la silhouette d'un écureuil s'y dessine discrètement entre les feuillages colorés.

Original et audacieux il pourra accompagner nombreuses de vos tenues.
Nos bijoux resplendent et ont été imaginés pour être mélangés au gré de vos envies pour vous permettre de créer votre propre style.



JONC TAMIA

Jonc 2 cm en laiton doré imprimé et émaillé
Forme semi-ouverte et ajustable
Coloris : Fauve
Prix : 75 €





0917



0917



Lily.

Pour cette saison Automne / Hiver 2021, le bracelet Lily se rehausse de touches de fauve, vert olive et camel.

Bijou indispensable pour l'hiver, le bracelet Lily s'accordera à toutes les tenues de jour comme de nuit.



La ligne de bracelets Lily s'inspire de la grâce et de la finesse des danseuses.

Ce sont des bracelets dorés, fins et délicats, rehaussés d'une légère touche de couleurs en émail.





Lumi



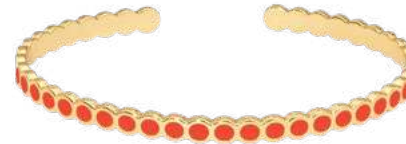
BAGUE LUMI

Bague de 0,4 cm de largeur en émail et plaquée or
Forme semi-ouverte et ajustable
Coloris : Vert olive
Prix : 60 €



JONC LUMI

Jonc 0,2 cm en laiton doré et émaillé
Forme semi-ouverte et ajustable
Coloris : Vert olive
Prix : 60 €



JONC LUMI II

Jonc 0,2 cm en laiton doré et émaillé
Forme semi-ouverte et ajustable
Coloris : Tangerine
Prix : 60 €

JONC LUMI II

Jonc 0,2 cm en laiton doré et émaillé
Forme semi-ouverte et ajustable
Coloris : Bleu nuit
Prix : 60 €



JONC LUMI II

Jonc 0,2 cm en laiton doré et émaillé
Forme semi-ouverte et ajustable
Coloris : Blanc sable
Prix : 60 €

Lumi.

Une ligne de bijoux délicate où douceur et élégance s'entremêlent.

NOS INTEMPORELS



BOUCLES D'OREILLES LUMI

Boucles d'oreilles en émail et trempées dans un bain d'or
Tige en acier chirurgical
Coloris : Vert olive
Prix : 45 €



CRÉOLES BANGLE

Boucles d'oreilles en émail et trempées dans un bain d'or
Tige en acier chirurgical
Coloris : Bleu nuit
Prix : 60 €



JONC BANGLE

Jonc ouvert de 0,44 cm en laiton doré et émaillé
Coloris : Vert olive
Prix : 45 €

JONC BANGLE

Jonc ouvert de 0,44 cm en laiton doré et émaillé
Coloris : Fauve
Prix : 45 €

JONC BANGLE

Jonc ouvert de 0,44 cm en laiton doré et émaillé
Coloris : Ecorce
Prix : 45 €



Bangle.

RÉÉDITION

Jangala.

Laissez-vous séduire par l'exotisme de notre imprimé best-seller ! Modernes et toujours colorés, les bijoux en émail de la collection Jangala sont de plus en plus plébiscités par nos Bangle Lovers.

Pour cet Automne / Hiver 2021, notre célèbre toucan se pare des couleurs de la collection Métamorphose.

Bleu nuit, Camel, Jaune Safran, Rouge Salsa... ce sont toutes ces couleurs que vous retrouverez dans cette édition spéciale Jangala de Noël !



BRACELET JANGALA

Bracelet 2 cm en laiton doré et émaillé

Coloris : Bleu nuit / camel

Prix : 90 €

**BOOK UNIQUEMENT
RESERVE A UN
USAGE PROFESSIONNEL.**

**MERCI DE NE PAS
LE REPRODUIRE,
MÊME PARTIELLEMENT**

bangle·up
PARIS

