

DESIGN

**DOSSIER
DE PRESSE
2018**

1% DESIGN

Une nouvelle maison d'édition entre Beyrouth et Paris

La scène créative libanaise est en pleine ébullition. Preuve de cette vitalité, la jeune maison d'édition 1% Design présente sa première collection en France. Fondée en 2017, par l'architecte franco-libanais Waldemar Faddoul, la marque lance une ligne complète de mobilier et de luminaires qui célèbre dix ans de création.

La singularité comme philosophie

1% Design est la ramification du cabinet d'architecture 1% Architecture fondé par Waldemar Faddoul en 2004 à Paris, établi depuis 2005 à Beyrouth. Son nom est une forme de manifeste. Il rend hommage aux moutons noirs de la route, des bikers à l'attitude rebelle qui depuis un rassemblement mythique du 4 juillet 1948 à Hollister se positionnent en marge des 99% qui constituent le troupeau. Fou de motos et de cette culture qui célèbre la fraternité, le respect et la liberté, Waldemar Faddoul porte des projets au cœur desquels l'humain tient la première place. Un facteur qui lui permet de mener des réalisations à la fois uniques et universelles.



Waldemar Faddoul

Urbaniste - Architecte - Designer - Artisan

Des débuts engagés

Formé à l'école d'Architecture de l'Académie Libanaise des Beaux-Arts (A.L.B.A.) et à l'École d'Architecture de Paris Belleville, Waldemar Faddoul a débuté sa carrière auprès de l'O.N.G. Patrimoine Sans Frontière. Lauréat du concours « L'envers des villes », traitant des friches urbaines et zones d'accueil provisoire dans la périphérie des grandes villes du Levant en 2003, il enracine son travail dans le terreau de l'humanisme.

Une architecture au service des générations présentes et futures

En tant qu'architecte, il se considère comme un prestataire au service de son commanditaire, mais aussi de l'environnement et des générations futures. Des projets en cours de réalisation tels que la Tour J à Jiyeh ou le Domaine Y à Jbaa au Liban illustrent ses principes. Dans le premier, il transforme une tour technique en phare-observatoire station photovoltaïque qui balise le paysage urbain. Dans le second il traduit l'architecture traditionnelle dans le langage de la modernité technique et environnementale. Pour ce projet résidentiel emblématique, il est aussi architecte d'intérieur. Cette compétence développée depuis l'ouverture de son agence est à l'origine de son œuvre de designer menée dans le pur esprit du modernisme progressiste.







La naissance de 1% design

C'est à cause ou grâce à un accident de moto, que Waldemar Faddoul a trouvé le temps de compiler ses créations de designer jusqu'alors réservées à ses clients. Sa première collection intitulée Rétrospective retrace ainsi 10 années de création enrichies par de nouvelles pièces dessinées et fabriquées par l'architecte lui-même. En effet durant sa convalescence, il s'est initié au métier de sellier, renouant avec une ancienne tradition familiale qui faisait la tannerie et le commerce du cuir. À la manière d'un chef-d'œuvre, sa chaise Corset toute gainée de cuir a été prototypée par ses propres soins, et reste aujourd'hui fabriquée à la main sur commande. Ce regard d'artisan nourrit à la fois son inspiration et sa méthode quant à la production des pièces de la collection.



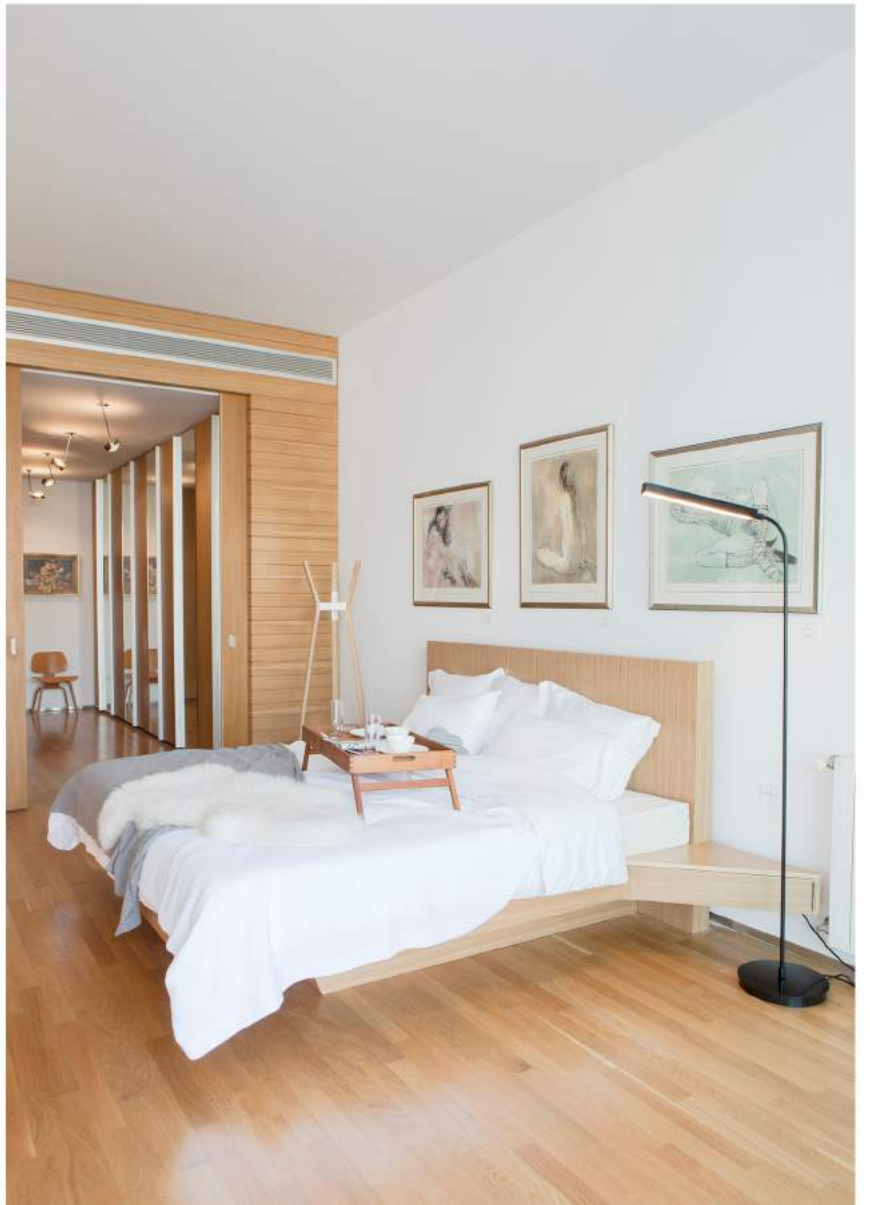
Rétrospective

Une première collection qui célèbre 10 ans de design

Dans la lignée des architectes décorateurs des débuts du 20ème siècle, Waldemar Faddoul conçoit depuis plus de dix ans des meubles qui font écho à ses architectures.

Comme pour elles, il s'emploie à réaliser les principes éternels de Vitruve. Utilitas (utilité), firmitas (solidité), venustas (beauté) constituent, avec le confort, les pivots de ses créations qui se moquent des modes. William Morris, Thonet, Jean Prouvé sont les quelques unes des inspirations les plus évidentes de cette collection intemporelle, aux finitions luxueuses. Conçus pour se transmettre de générations en générations, les meubles 1% Design composent ainsi avec des matériaux (bois, métal, cuir, pierre) et des savoir-faire durables. Ils illustrent toutes les typologies du paysage domestique avec des fauteuils, des canapés, des chaises, des tables, des lits, des meubles de rangement, ainsi que des luminaires. Entièrement fabriquée au Liban par une dizaine de manufactures, les meubles 1% Design témoignent d'une volonté de promouvoir et d'enrichir l'industrie locale grâce à une collaboration étroite entre designer et artisan.







Design Diplomatie V.2

Une présentation exclusive dans la résidence de l'ambassadeur du Liban

En septembre 2018, l'ambassade du Liban en France a lancé l'événement Design Diplomatie pour promouvoir la vitalité créative de son pays. Waldemar Faddoul est le commissaire de la deuxième édition de cette exposition organisée dans les murs de la maison de l'ambassadeur à Paris. Autour d'une sélection de pièces estampillées I% Design, il réunit des créateurs de sa génération, qui participent depuis plusieurs années au rayonnement du Liban en France.





Chaise Corset - Collection CORSAIRE

C'est sans doute la pièce iconique de la marque 1% Design. La chaise corset est un chef-d'œuvre de sellerie. Le modèle original a été fabriqué par Waldemar Faddoul lui-même. Chaque commande est désormais réalisée à la main sous son regard vigilant. Pour son assise, le cuir est tiré de l'épaule d'un buffle, ce qui lui donne une souplesse et une résistance incomparable. Les lacets de cuir évoquent quant à eux la tenue des motards.



Chaise Escabeau – Collection PLY

Cette chaise transformable se déploie facilement en escabeau. Inspirée des anciens meubles de bibliothèque, elle en offre une version actualisée. Elle est proposée en finition bois naturel ou en édition limitée Mondrian, aux couleurs des compositions du peintre néerlandais, et en en hommage au designer Gerrit Rietveld.



Chaise Sedia - Collection KAWA

Inspirée par les chaises des anciens cafés de Beyrouth, la chaise Kawa renoue avec les techniques de cintrage du bois de hêtre à la vapeur. Proposée en une multitude de coloris intemporels ou tendance, elle est disponible en version adulte et enfant. Le plus !% Design : des accessoires futés aux finitions haute-couture : comme des assises ou des porte-crayons en cuir véritable.



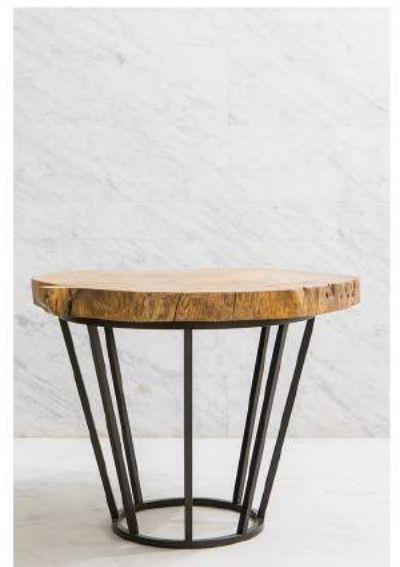
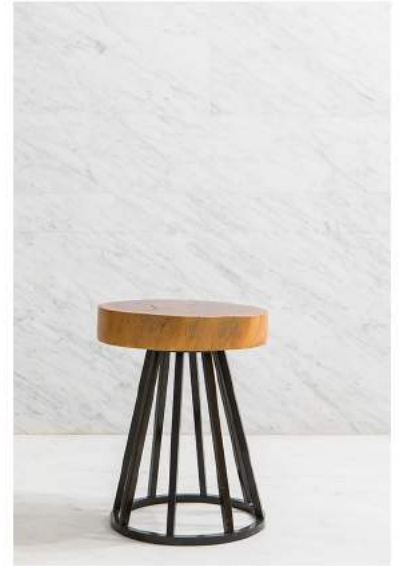
Bar - Collection SERPENTINE

Soutenu par un élégant méandre de métal, ce meuble de bar en chêne est doté d'un plateau de granite, à la façon des anciennes coiffeuses. Une manière très esthétique de protéger le meuble d'éventuelles taches d'humidité.



Table d'appoint - Collection TAVOLINA

Proposées en deux formats, ces tables gigognes sont uniques. Leur plateau est constitué d'une section de bois huilé ou vernis. Selon les arrivages, il peut être d'olivier, de chêne ou de cyprès. Mis en valeur par un piétement d'acier, ce meuble tire sa beauté du contraste entre la rigueur formelle du métal et la spontanéité naturelle du bois.



Portemanteau - Collection PLY

La forme organique du portemanteau Ply lui donne l'allure d'une sculpture d'inspiration végétale.



Rock et Ottoman - Collection DUPLICATE

Canapé, fauteuil à bascule et repose pieds. Inspiré du design de William Morris cette ligne d'assises est proposée en finition cuir ou tissu. Elle suggère une idée immédiate de confort et de robustesse. Les planches de chêne traitées à la façon d'un contreplaqué dessinent des lignes d'une grande noblesse, tout en assurant une solidité à toute épreuve.



Collection LUCI

Il y a quelque chose de Jean Prouvé dans le dessin de cette ligne de lampe à l'éclairage architectural. Mais si le look est industriel, la technologie est totalement contemporaine. Doté d'une bande de LED avec diffuseur opale et tamiseur, ces lampes orientables se plient à tous les besoins.



Lampes - Collections ZUCCA et CASA

Porteuses de poésie et d'émotion les lampes Zucca et Casa sont les fruits d'un travail artisanal exigeant. La lampe Zucca est ainsi moulée sur de vraies citrouilles qui donnent à chaque modèle un caractère strictement unique.



La vitrine interactive 1% Design

À deux pas du canal Saint-Martin 1% Design présente les principales pièces de sa collection dans une vitrine interactive.

Ouverte au public certaines périodes de l'année ou sur rendez-vous, elle est dotée d'une signalétique qui permet d'accéder directement au site marchand de la marque, ou d'entrer en contact téléphonique avec ses représentants.



Contact

43 Rue Bichat - 75010 Paris

01 73 75 23 95

06 18 68 91 19

info@lprcntdesign.com

www.lprcntdesign.com

Contact Presse

147 Rue Saint-Martin - 75003 Paris

Juliette&Cie

Juliette Vallet - j.vallet@julietteandcie.fr

06 37 75 70 84

Julietteandcie.fr

