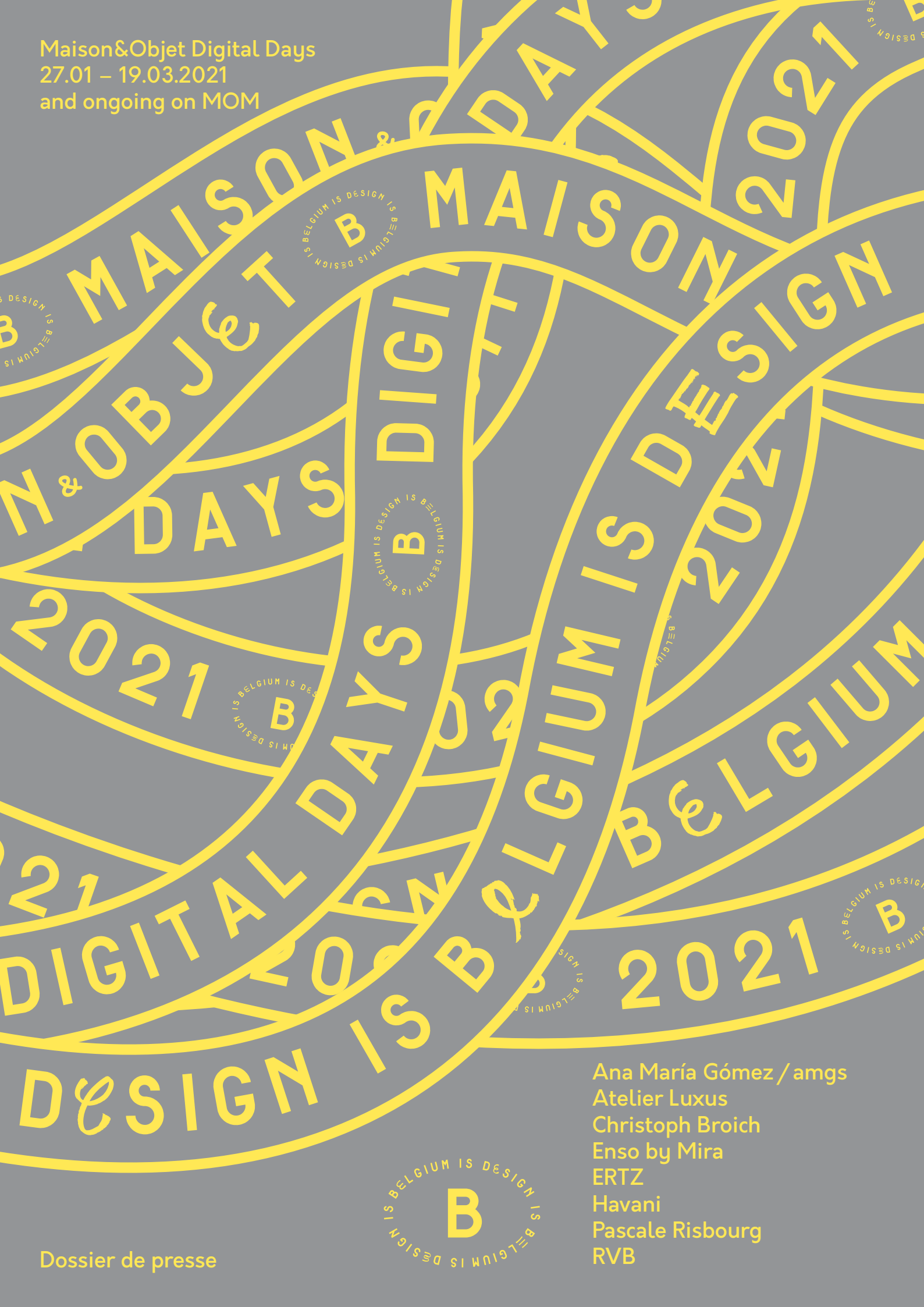


Maison&Objet Digital Days
27.01 – 19.03.2021
and ongoing on MOM



Ana María Gómez / amgs
Atelier Luxus
Christoph Broich
Enso by Mira
ERTZ
Havani
Pascale Risbourg
RVB

Dossier de presse





DESIGNERS
AND BRANDS

Ana María Gómez / amgs

anamariagomez.me

Atelier Luxus

atelierluxus.com

Christoph Broich

christophbroich.com

Enso by Mira

miravisuals.com

ERTZ

ertz.be

Havani

havani.eu

Pascale Risbourg

pascale-risbourg.com

RVB

rvb.be

MAISON & OBJET DIGITAL DAYS DIGITAL DAYS DIGITAL DAYS DIGITAL DAYS DIGITAL DAYS DIGITAL DAYS DIGITAL DAYS

Cette année encore, Flanders DC et Wallonie-Bruxelles Design Mode s'associent pour présenter une sélection de talents belges à Maison&Objet.

Dans un premier temps reportée à mars 2021, l'édition de janvier 2021 du salon Maison&Objet sera finalement entièrement digitale. Les équipes du salon se sont organisées pour proposer une nouvelle expérience permettant aux exposants de présenter leurs créations dans les meilleures conditions via MOM, la plateforme B2B numérique du salon. Les Maison&Objet Digital Days se dérouleront du 27 janvier au 19 mars 2021.

Belgium is Design soutient ainsi la présence de 8 marques sur la plateforme MOM. Initialement sélectionnées pour leur légitimité sur un marché concurrentiel et un positionnement en phase avec la section TODAY du salon, elles sont à la fois singulières et sensibles, offrent une variété de produits et pièces d'exception pour l'aménagement intérieur : mobilier, objets, collections textiles, papier peint et pour la première fois d'autres typologies de produits avec des interrupteurs haut de gamme et une ouverture aux secteurs de la salle de bain et de la cuisine avec des robinets.

Les actualités de chacune des marques seront accessibles sur MOM tout au long de l'année. Parmi la sélection Belgium is Design, certains ont déjà participé à de précédentes éditions : Havani, Pascale Risbourg, amgs – Ana María Gómez et Enso by Mira, qui reviennent avec des nouveautés. Si RVB et Atelier Luxus ne sont pas des néophytes à Maison&Objet, la collaboration est nouvelle avec Belgium is Design. Enfin, pour Ertz et Christoph Broich, ils ont choisi cette plateforme pour lancer respectivement leur marque de mobilier et de textile pour la maison (plaid, coussins).

L'ensemble des marques veille à un ancrage local avec une production made in Belgium. Elles défendent une démarche durable qu'il s'agisse de l'approche environnementale dans le choix des matériaux ou de la valorisation d'un travail artisanal.

Pour Belgium is Design, qui regroupe les institutions belges de promotion du design depuis 10 ans, ce rendez-vous virtuel avec les éditeurs, acheteurs et journalistes du monde entier est une occasion unique d'offrir une vitrine majeure à ces marques belges aux ambitions internationales.

27 JANVIER 19 MARS 2021

ANA MARÍA GÓMEZ AMGS



anamariagomez.me
[@anamgomezsuarez](https://www.instagram.com/anamgomezsuarez)

ANA MARÍA GÓMEZ, designer colombienne diplômée en Design textile à La Cambre à Bruxelles, crée son studio amgs en 2019. L'essence d'amgs est d'expérimenter les dimensions visuelle, tactile et spatiale des textiles. Le studio s'intéresse particulièrement à la manière dont l'artisanat et le design contemporain peuvent s'entremêler, par le biais de coproductions avec des artisans du textile traditionnel.

Les collections d'amgs sont des pièces portables, mais aussi du mobilier fonctionnel éclectique, souvent le fruit de collaborations comme en témoigne A boi. Cette série continue de pièces textiles uniques, résultat de diverses rencontres avec William Contreras dans la ville de Cucunubá, en Colombie, où le tissage est une affaire de siècles.

2020 voit la naissance d'un nouveau produit : Knotting Knitting, conçu à partir de bandes pleines, toutes tricotées. L'ensemble forme une combinaison rythmique de couleurs et de lignes irrégulières, qui peut servir plusieurs objectifs : s'asseoir, dormir, lire, se coucher ou encore s'emmitoufler. Il a été créé pour s'adapter activement à votre corps, et apporter un peu de confort et de chaleur.

am
gs

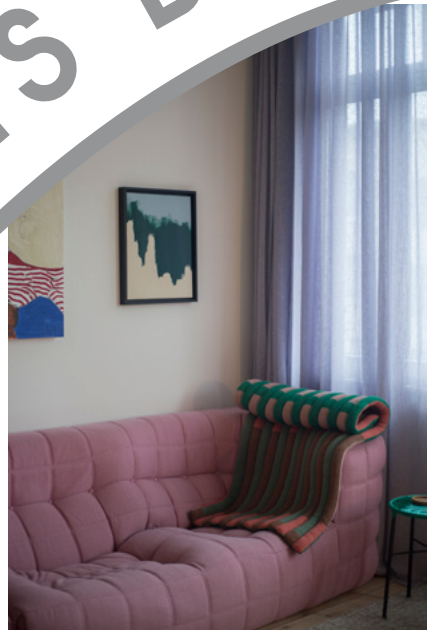


1



2

S DESIGN

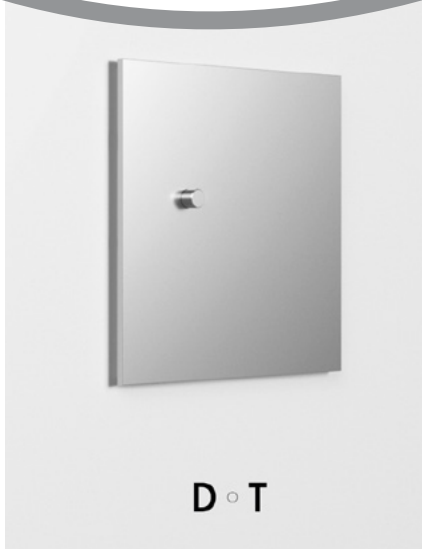


1

1 KNOTTING KNITTING, 2020
 Coussin / plaid / pouf
 Design: Ana María Gómez
 36 % laine merinos, 15 %
 viscose, 50 % acrylique.
 Rembourrage : polyester
 recyclé à mémoire de forme
 Tricot
 70 x 140 cm
 Prix public: 420 €

2 Collection A BOI, 2020
 Echarpe
 Design : Ana María Gómez
 Alpaca
 Tissage
 60 x 200 cm
 Prix public: 185 €

Photos © Alexandra Colmenares Cossio



atelierluxus.com
[@atelierluxus](https://www.instagram.com/atelierluxus)

La société familiale **ATELIER LUXUS** propose depuis 20 ans, une large variété d'appareillages électriques, des interrupteurs aux boîtes de sol en passant par des liseuses, fabriqués en Belgique à partir de laiton brut, rehaussés de finitions faites à la main. Ensemble avec ses distributeurs et agents partout en Europe, en Afrique du Nord ou encore en Russie, Atelier Luxus propose avec ses 3 collections, 9 gammes et 18 finitions pour répondre à tous les besoins.

La collection historique HERITAGE, avec vis apparentes et 2 gammes différentes, a été conçue pour sublimer les intérieurs tant classiques que contemporains. Avec LUXONOV, Atelier Luxus a franchi une nouvelle étape en développant un dispositif de fixation pour des faces sans vis. EDGES est la combinaison parfaite de la fixation LUXONOV et de l'épaisseur minimaliste de HERITAGE.

Le dernier produit, DoT est véritablement la nouvelle génération d'appareillage électrique design. Son concepteur, l'architecte Bruno Erpicum, a redéfini le minimalisme avec un niveau de précision et d'innovation inégalé.

- Iconic design award 2019
- muuz international award (miaw) 2020

BELGIUM IS DESIGN IS BELGIUM



Photos: © Atelier Luxus

1 DOT, 2020
Interrupteur
Design: Bruno Erpicum
Inox
22,5 x 42,5 mm
Prix public: 112 €

2 Collection EDGES, 2020
Interrupteur (appareillage
électrique)
Design: Naci Arel
Laiton brut
84 x 84 mm (face simple)
Prix public: 70 €

CHRISTOPH BROICH C



christophbroich.com

Designer textile, **CHRISTOPH BROICH** s'est formé dans le département mode de l'Académie Royale des Beaux-Arts d'Anvers. Il lance son label de mode, Christoph Broich Antwerpen et plus tard sa collection de lunettes avec la marque belge Theo. Fort d'une longue carrière riche de collaborations avec des marques de renom (Ligne Roset, Puma,...) et productions de danse, il se concentre quelques années sur des expérimentations textiles avec une pratique plastique, pour lancer cette année une collection de textile pour la maison, caractérisée par une technique d'impression qui lui est propre.

La collection se compose principalement de coussins et de plaids, imprimés dans l'atelier de manière traditionnelle avec des interventions au cours du processus d'impression lui-même. Les effets qui en résultent font de chaque produit une pièce unique. Pour cette première collection, Christoph Broich travaille les plis et les impressions avec des superpositions de couleurs différentes.

CHRISTOPH BROICH
Antwerpen



BELGIUM IS DESIGN IS BELGIUM

1



2



2

1 PLAID CRASH & CUSHION
STAR, 2020
Plaid
Design: Christoph Broich
PET recyclé ; imprimé à la main,
made in Belgium
+- 150 x 200 cm
Prix public : 295 €

Coussin
microfibre ; imprimé à la main,
made in Belgium
40 X 40 cm
Prix public : 145 €

2 PLAID TIEDYE CRASH
Design : Christoph Broich
PES polaire, doublé ; imprimé
à la main, made in Belgium
+- 160 x 210 cm
Prix public : 420 €

Photos © Christoph Broich

MIRA ENSO BY MIRA



miravisuals.com
[@enso_by_mira](https://www.instagram.com/enso_by_mira)

MIRA est un duo d'artistes contemporains créé en 2015. Mira est le fruit d'une rencontre réunissant deux talents. Celui du peintre Yvan Brutsaert et celui du photographe Laurent Van Ausloos. Leur travail commun est un mélange subtil des deux arts.

Le travail d'Yvan Brutsaert est empli de force, d'intuition, de mouvements et de matières. Parfois cosmique, parfois minéral, son travail laisse le spectateur voyage au gré de son imagination. Laurent Van Ausloos se l'approprie ensuite en lui conférant sa propre vision artistique. Une vision photographique et contemporaine captant la peinture tel un paysage et la transformant pour créer des ambiances, des jeux de lumières et de la profondeur visuelle. Une nouvelle œuvre d'art unique prend forme. Pour le spectateur de nouveaux contrastes, de nouvelles formes et nuances de couleur et de profondeur susciteront de nouvelles émotions.

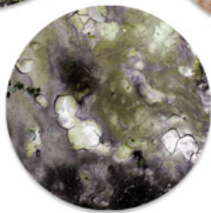
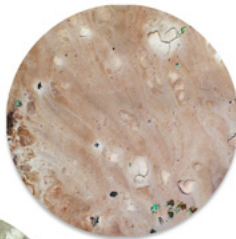
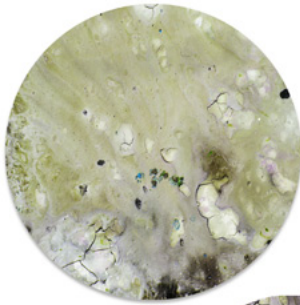
ENSO BY MIRA est un projet décoratif initié par MIRA en mai 2018. Basé sur leur technique visuelle inédite, il propose des créations contemporaines sous la forme du cercle japonais, le Enso. Un design pur. Un rendu brillant. Des créations originales en séries limitées. Un support léger. Une longévité sans égale. Pour l'intérieur et l'extérieur. Pour cette édition de Maison&Objet, le duo nous revient avec de nouvelles impressions.

ENSO 
DESIGNED BY
MIRA

DESIGN IS

BY

1



DESIGN IS

1

1 Collection ENSO BY MIRA, 2020
Grand format Ø 100 cm;
Triptyque Ø 40 / 30 / 20 cm
Aluminium, impression
par sublimation
Séries limitées
Prix public: sur demande



ertz.be
[@ertz.be](https://www.instagram.com/ertz.be)

Synonyme de design durable, la marque belge ertz aime prendre le temps de se développer de manière organique, au gré de l'inspiration du créateur Pieter de Smul. En effet, la marque se focalise sur la conception et le développement de meubles en bois et en pierre naturelle. De plus, la collection d'Ertz est souvent personnalisable. Créez, en collaboration avec le créateur, une pièce de mobilier unique qui conservera sa beauté et sa valeur durant de longues années.

À partir d'une inspiration pure et de matériaux simples d'origine belge, Ertz développe des meubles exceptionnels, à la fois simples et pleins de caractère. Le nom de ce jeune label belge fait référence à l'extraction de l'acier à partir de minerai, le matériau de prédilection du designer Pieter De Smul. Celui-ci façonne l'acier pour en faire des meubles élégants et solides, le combine avec le bois ou la pierre naturelle pour créer des meubles qui s'intègrent étonnamment bien dans votre intérieur.

En maintenant un équilibre parfait entre la tendance et l'intemporalité, ils attirent tous les regards. Des noms de roches ont été donnés à la collection. Du serre-livre Branco au miroir Foster, chaque article est un meuble élégant qui, grâce à sa qualité et à sa durabilité, ajoutera de la valeur à votre intérieur.





1



2

DESIGN IS BELGIUM IS DESIGN

1 AMBOR&FOSTER, 2020

Lavabo (Ambor)
 Design : Pieter De Smul
 Acier, pierre naturelle
 80 x 35 x 25 cm
 Prix public : 3591 €

Miroir (Foster)
 Cadre acier, miroir, LED
 33 x 4 x 105 cm
 Prix public : 2106 €

2 MAUNA, 2020

Table de chevet
 Design : Pieter De Smul
 Acier, tiroir pierre naturelle,
 santos, palisander, noyer
 60 x 35 x 20 cm
 Prix public : à partir de 1135 €

Photos © Ertz



havani.eu
[@havanihi](https://www.instagram.com/havanihi)

HAVANI est un nouvel acteur sur le marché des tables de design haut de gamme, qui combine naturellement un savoir-faire artisanal séculaire avec un design contemporain. En s'associant à des entreprises familiales locales spécialisées dans chaque matériau individuellement, HAVANI ravit ses clients avec des matériaux et des finitions luxueux, tout en maintenant une qualité de construction exceptionnelle.

Les collections MARCELLO et PAPILLON dégagent toutes deux une atmosphère luxueuse et pleine de caractère, affichant des lignes épurées et élégantes dans un design bien pensé qui semble repousser les limites de ce qui est réellement possible lorsqu'on transporte une grande pierre naturelle et plus encore. Elles s'enrichissent de nouveaux produits et matériaux.

- Handmade in Belgium
– certified label 2020 –
- Bronze International Furniture Award
– A'Design Awards 2020 –
- Furniture Manufacturer of the year
– Belgium Prestige Awards 2020 –





1



2

1 MARCELLO, 2020

Table

Design : Frédéric Haven

Cadre en acier massif peint

électrostatiquement, Calacatta

Verde marble from Angola

2600 x 920 x 750 mm

Prix public : de 1195 à 3455 €

HTVA sans options

2 PAPILLON ELLIPS, 2020

Table

Design : Frédéric Haven

Cadre en acier massif peint

électrostatiquement avec du marbre

Breccia Capraia d'Italie

2700 x 1280 x 750 mm

Prix Public : de 2764 à 8225 €

HTVA sans options

PASCALS PASCAL RISBOUS RISBOURG



pascale-risbourg.com
[@pascalerisbourg](https://www.instagram.com/pascalerisbourg)

Installée entre Bruxelles et Paris, **PASCAL & RISBOURG** crée des collections de papiers peints luxueux aux designs éclectiques. Ils empruntent à la nature et à différents mouvements artistiques leurs sujets et motifs magnifiés par un remarquable travail de recherche. Ces collections développées sur des supports de haute qualité et vendues sur mesure, amènent la créatrice à travailler avec architectes et décorateurs du monde entier.

Aux côtés des motifs The Great Gatsby, Neo Kubist, Wild Artichokes ou encore White Spirit pour n'en citer que quelques-uns, Pascale Risbourg continue de revisiter avec humour le motif iconique de la Toile de Jouy. Quand ils ne sont pas sur une balançoire ou en partie de chasse, que font les charmants couples du XVIIIe siècle qui ornent les célèbres Toiles de Jouy ? Grâce à Admented*, une application en réalité augmentée, Pascale Risbourg donne vie à ces personnages aux mœurs légères qui continuent de se dévoiler et s'animer. La collection de papier peint Erotic Toile de Jouy est complétée par une collection d'assiettes en porcelaine en séries limitées et numérotées.

Trois histoires se racontent ainsi avec délicatesse dès lors que l'appareil se place sur l'un des trois groupes libertins. Soit pour décrire les événements qui les ont amenés à ces positions lascives, soit pour envisager les badinages à venir. Le résultat gentiment licencieux, autorise une immersion sensuelle dans un univers raffiné.

Découvrez l'animation de la collection Toile de Jouy en vidéo : [Erotic Toile de Jouy by Pascale Risbourg on Vimeo](#)

* Appli Admented® téléchargeable sur Apple Store et Google Play.



Pascale Risbourg



1 PASCALE RISBOURG WALLPAPER
Papier Peint, catalogue
de 30 références
Papier intissé
sur mesure
Prix public: 92 €/m²

2 Collection EROTIC TOILE DE JOUY
Papier peint
Fabrication française et
belge en impression digitale
sur revêtement intissé
50 cm
Prix public: sur demande

3 Collection EROTIC TOILE DE JOUY
Set d'assiettes, 2019
Porcelaine
Ø 23 cm
Prix public: 170 €

Portrait © Kaatje Verschoren / Collections © Pascale Risbourg



1

rvb.be
[@rvb.be](https://www.instagram.com/rvb.be)

RVB® est un fabricant belge de robinets qui ne cesse d'innover depuis 1935. Fidèle au salon Maison&Objet, l'entreprise se joint pour la première fois au projet « Belgium is Design ». Depuis l'origine de la marque, rvb® maîtrise les robinets, des premiers croquis jusqu'à leurs productions finales, où l'entreprise applique sans compromis des contrôles de qualités élevés, résultant de décennies d'expérience et de tests en conditions réelles.

En combinant innovations stratégiques et designs récompensés, leurs ingénieurs et designers repoussent les limites de l'imaginaire, cherchant constamment de nouvelles idées qui s'intégreront parfaitement aux salles de bains et cuisines.

rvb® se distingue par sa large gamme de styles, du classique au design le plus exclusif, en passant par le contemporain et le touchless. Les produits sont toujours fabriqués à Bruxelles, dans des matériaux nobles, durables et renouvelables tels que le laiton massif ou l'innox. Conçus pour consommer moins d'eau sans pour autant faire de concession au confort d'utilisation, les robinets rvb® s'inscrivent dans une philosophie intemporelle très visible : une tradition de perfection au-delà des styles.

En mars 2021 sera dévoilé le dernier né de la production belge, un robinet conçu par Co.studio, un duo de designers formé par Gert Van den Steen et Christian Van Suetendael déjà auteurs de la collection Andrew primée à ISH en 2017.

rvb®
Innovation since 1935



2

BELGIUM IS DESIGN



3

1 TIMES, 2017
Cuisine, salle de bain
et salle d'eau (résidentiel)
Design: Thomas King
Laiton (16 finitions
possibles), fabrication
artisanale et industrielle

2 ANDREW, 2015
Cuisine, salle de bain et
salle d'eau (résidentiel)
Design: Co.Studio
Laiton (16 finitions possibles),
fabrication artisanale et
industrielle
JOE by Co.Studio – Coming soon

3 PLUG, 2015
Cuisine, salle de bain
et salle d'eau (résidentiel)
Design: Alain Berteau
Laiton (16 finitions possibles +
acier inoxydable brossé pour
robinet de cuisine), fabrication
artisanale et industrielle

Times © Jente Willems / Andrew © Co.Studio / Plug © Melvin Kobe photography



BELGIUM IS DESIGN, promeut le design belge sur la scène internationale. Existant depuis plus de 10 ans, cette plateforme est une initiative de plusieurs institutions de promotion du design telles que Flanders DC, MAD, Home of Creators et Wallonie-Bruxelles Design Mode (WBDM).

info@belgiumisdesign.be

belgiumisdesign.be

[@belgiumisdesign](https://www.instagram.com/belgiumisdesign)



FLANDERS DISTRICT OF CREATIVITY (Flanders DC), incite le secteur créatif à transformer son savoir-faire en une activité entrepreneuriale. L'organisme a pour vocation de renforcer l'entrepreneuriat et de le préparer à l'avenir partout en Flandre. Flanders DC atteint ses objectifs en renforçant, reliant et promouvant l'économie créative flamande. Flanders DC œuvre en faveur de l'ensemble du secteur créatif en se concentrant tout particulièrement sur le design, la mode et les jeux vidéo. Depuis 2016, Design Vlaanderen et le Flanders Fashion Institute sont intégrés à Flanders DC.

FLANDERS DC
Diestsevest, 76
3000 Leuven (Belgique)

Christian Oosterlinck
Christian.oosterlinck@flandersdc.be
M +32 (0) 497 59 33 18
flandersdc.be
[@flandersdcfordesign](https://www.instagram.com/flandersdcfordesign)



Incarner la créativité belge dans le secteur du design et promouvoir de jeunes entreprises dynamiques qui seront les incontournables de demain, telle est la mission de **WALLONIE-BRUXELLES DESIGN MODE (WBDM)**, l'agence publique pour la promotion du design et de la mode, qui vise à améliorer la visibilité internationale des designers de Wallonie et Bruxelles. Depuis 2006, WBDM soutient ces industries créatives notamment au travers de stands collectifs sur des salons internationaux, d'expositions, d'événements B2B ou de rencontres avec la presse et autres prescripteurs internationaux. Par ses actions, et au fil d'un accompagnement étroit, WBDM continue de voir prospérer le tissu entrepreneurial du secteur.

WALLONIE-BRUXELLES DESIGN MODE (WBDM)
Place Saintelette, 2
1080 Bruxelles (Belgique)

Leslie Lombard
leslie.lombard@wbdm.be
T +32 (0) 2 421 84 61
wbdm.be
[@wbdesignmode](https://www.instagram.com/wbdesignmode)



**PRÉSS
CONTACT**

PRESE

Dominique Lefèbvre
Wallonie-Bruxelles Design Mode (WBDM)
d.lefebvre@wbi.be
M +32 (0) 477 40 05 37
T +32 (0) 2 421 83 63

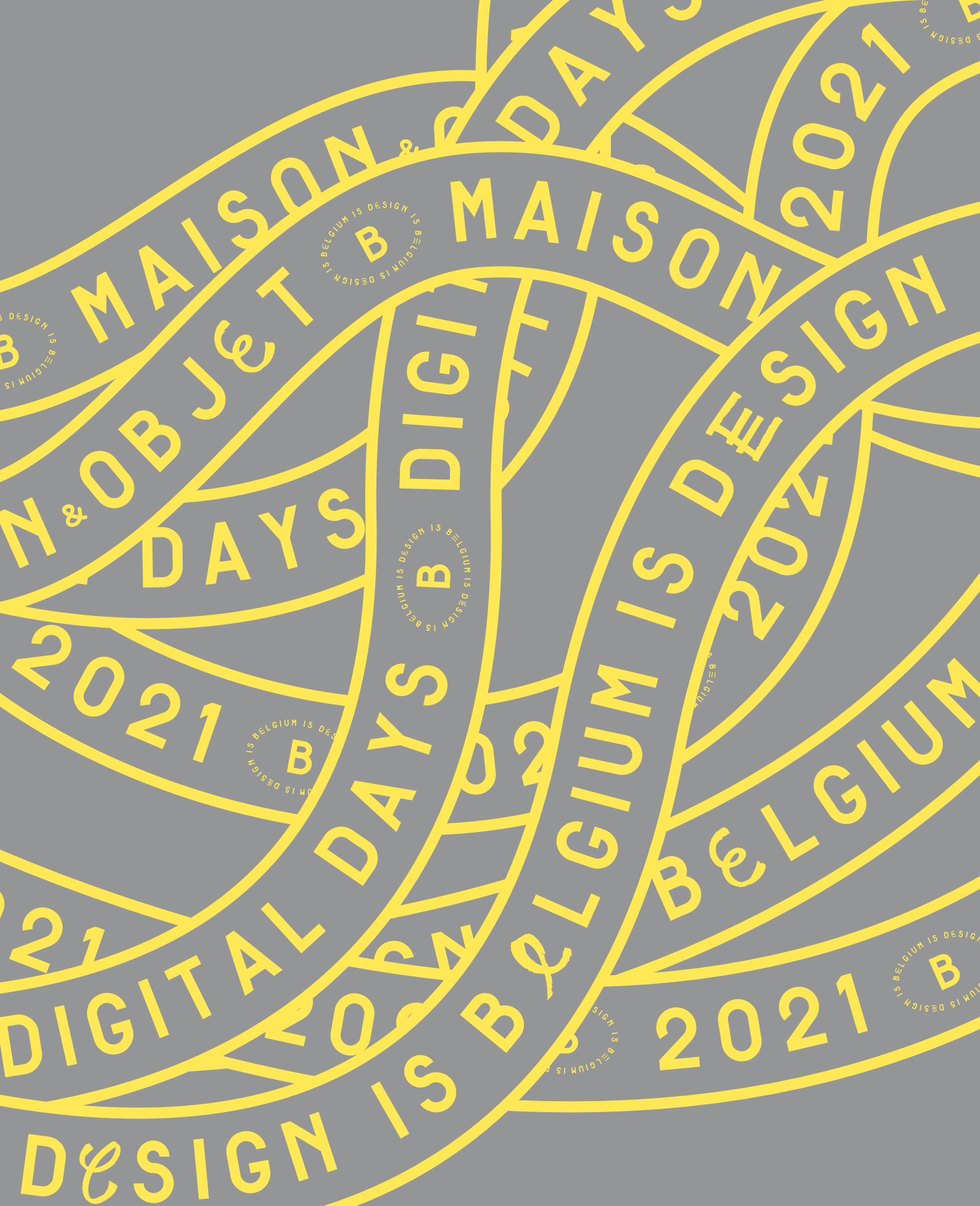
Natacha Rommens
Flanders DC
natacha.rommens@flandersdc.be
M +32 (0) 473 89 80 16
T +32 (0) 16 24 29 05

BELGIUM IS DESIGN
Leslie Lombard
leslie.lombard@wbdm.be
T +32 (0) 2 421 84 61

Christian Oosterlinck
christian.oosterlinck@flandersdc.be
M +32 (0) 497 59 33 18

GRAPHISMÉ

Kidnap Your Designer



Next Stop
Milan Design Week
Fuorisalone /
SaloneSatellite
5-10.09.2021