



sifas

**DOSSIER
PRESSE
2022**
PRESS KIT

CONTACT PRESSE/PRESS CONTACT :

Agence 14 Septembre Lyon

Stéphanie Kirkorian • stephaniekirkorian@14septembre.fr

Tél. : +33 (0)4 78 69 30 95

SOMMAIRE

SUMMARY

LA MARQUE SIFAS

THE SIFAS BRAND

CONCEPT, ORIGINE ET DÉVELOPPEMENT

CONCEPT, ORIGIN AND DEVELOPMENT

04 - 06

NOUVEAUTÉS SIFAS 2022

WHAT'S NEW FROM SIFAS IN 2022

07

BIG ROLL

ENTRE RONDEURS ET LIGNES ÉPURES,
UNE NOUVELLE VISION DU MOBILIER OUTDOOR

BETWEEN CURVES AND PURE LINES,
A NEW VISION OF OUTDOOR FURNITURE

08 - 09

OUTLINE

LE DESIGN DANS LE MOINDRE DÉTAIL

DESIGN DOWN TO THE LAST DETAIL

10 - 11

RIVIERA

LA QUINTESSENCE DU STYLE OUTDOOR

THE QUINTESSENCE OF OUTDOOR STYLE

12

KOMFY

LA MODULARITE FACILE

EASY MODULARITY

13

COCO

INSPIRATION PROVENÇALE

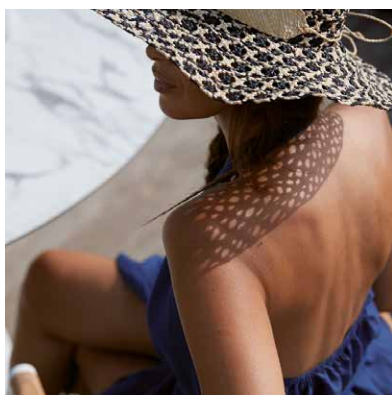
PROVENÇAL INSPIRATION

14



DES COLLECTIONS REFLETS DE VOS DÉSIRES

COLLECTIONS THAT REFLECT YOUR DESIRES



Depuis plus de 50 ans, la marque design Sifas, originaire de Cannes, rend hommage à la Côte d'Azur d'hier et imagine celle de demain. A travers des collections élégantes et modernes, Sifas crée le mobilier extérieur de vos rêves. C'est dans l'alliance parfaite du design haut de gamme décontracté et du confort dans les moindres détails que réside l'art de vivre de la marque.



For more than 50 years, the Sifas designer brand, originating in Cannes, has been paying tribute to the French Riviera of yesteryear and is envisaging the riviera of the future. Through its elegant and modern collections, Sifas creates the outdoor furniture of your dreams. The brand's lifestyle resides in the perfect alliance between laidback top-of-the-range design and comfort down to the last detail.



DES COLLECTIONS QUI TRAVERSENT LES ÉPOQUES

COLLECTIONS THAT SPAN ERAS

C'est en 1964 que Sifas voit le jour sur les rives de la Côte d'Azur. Depuis sa création, la marque s'est spécialisée dans le mobilier et les textiles d'extérieur pour les terrasses, les piscines et les bateaux, lui conférant ainsi une expertise reconnue des matériaux outdoor. Les designers et les bureaux d'études de Sifas approchent avec rigueur et éthique chaque étape de la création : de la production des matériaux aux produits finis, selon les critères premiers du savoir-faire et de la qualité. Avec une résistance à tous les climats, les usages et entretien sont pensés pour être recyclés à tout moment, dans le respect de l'environnement !

In 1964, Sifas was founded on the shores of the French Riviera. Since its creation, the brand has become specialised in outdoor furniture and textiles for terraces, swimming pools and boats, which has led to its expertise being recognised in outdoor materials. The designers and the design office of Sifas approach each stage of creation thoroughly and ethically: from production of the materials to the finished products, based above all on the criteria of know-how and quality. With resistance to all weathers, the products have been designed to that worn and replacement parts can be recycled at any moment while respecting the environment!



NOUVEAUTÉS 2022

WHAT'S NEW IN 2022

En 2022, Sifas continue de s'imposer dans le design chic et intemporel, enrichit notamment les collections **KOMFY** et **COCO** de compléments de gamme, mais surtout lance 2 collections originales au design audacieux pour l'une, sophistiqué pour l'autre. Sifas réinvente ainsi à chaque saison l'environnement outdoor, à l'image de chacun. Depuis plus de 50 ans l'expertise en meubles et matériaux pour l'extérieur de Sifas, se nourrit et s'inspire des valeurs essentielles que sont l'excellence de ses matériaux et l'audace de sa vision créatrice, pour créer le design suprême ; celui qui traverse le temps sans faillir, celui qui allie la modernité technique et les lignes intemporelles.

In 2022, Sifas is continuing to take a prominent place in chic, timeless design, and is adding new complementary items to its **KOMFY** and **COCO** ranges, but above all Sifas is launching 2 original collections with a daring design for one, sophisticated for the other. So, every season Sifas reinvents the outdoor environment to suit all tastes. For over 50 years, Sifas' expertise in furniture and materials for the outdoors has been fed and inspired by the essential values of the excellence of its materials and daring in its creative vision, to create the utmost in design, namely design that relentlessly spans time, marrying technical modernity with timeless forms and lines.





BIG ROLL

Le design, inspiré des bouées gonflables, rappelle l'ambiance de la piscine en été. L'esthétique radicale de ses formes gonflées marque l'identité de la gamme. Épurées et iconiques, les lignes de la collection sont aussi confortables qu'elles le paraissent. Surprenante, la collection Big Roll offre une nouvelle vision du mobilier Outdoor mettant en avant les savoir-faire de Sifas et l'univers créatif de Döppel studio.

The design, inspired by inflatable floats, makes us think of a swimming pool during the summer. The radical aesthetics of these inflated forms characterises the identity of the range. The simple and iconic lines of the collection are as comfortable as they look. The Big Roll collection is surprising and offers a new vision of Outdoor furniture, highlighting the savoir-faire of Sifas and the creative world of the Döppel studio.

DONNÉES TECHNIQUES SPECIFICATIONS

Design :
Döppel Studio

Matériaux / Materials :
structure en aluminium laqué et tissu polyester 3D
structure in laquered aluminum and fabric polyester 3D

Coloris / Colors available :
Salmon et Light Grey

Chaise repas / Dining chair :
65 x 58 x h74 cm - Prix / Price 875 €

Table Ø120 cm / Table Ø120 cm :
Prix à partir de / price from 1615 €

**Table oblongue 240 x 120 cm /
Table oblong 240 x 120 cm :**
Prix à partir de / price from 3145 €

Canapé 3 places / 3-seater :
242 x 91 cm - Prix / Price 5000 €

Canapé 2 places / 2-seater :
202 x 91 cm - Prix / Price 4025 €

Fauteuil salon / Lounge chair :
125 x 91 cm - Prix / Price 2510 €

Table basse / Coffee table :
Ø120 cm
Prix à partir de / price from 1465 €



BIGROLL4



BIGROLL3



BIGROLL1



BIGROLL21



BIGROLL22



BIGROLL23



BIGROLL26



"Si le design semble souvent avoir pour seule ambition de rendre la vie plus confortable, nous le considérons comme investi d'une fonction symbolique, habituellement porté par le discours artistique. Nous sommes à la recherche d'un design mobilisant, au sens propre, le corps et l'esprit".

Fait de sensibilités complexes et contradictoires, paradoxales mais complémentaires, Döppel Studio est issu de la rencontre de deux designers, Lionel Dinis Salazar et Jonathan Omar.

"The sole aim of design often appears to be to make life for more comfortable, but we consider that it takes on a symbolic function, usually driven by an artistic discourse. We are looking for design that moves body and mind, in the true sense of the word".

Döppel Studio is made up of complex and contradictory sensitivities, that are paradoxical yet complementary, and came about thanks to an encounter between two designers, Lionel Dinis Salazar and Jonathan Omar.



OUTLINE

DONNÉES TECHNIQUES SPECIFICATIONS

Design :
Samuel Accoceberry

Matériaux / Materials :
structure en aluminium et toile PVC/PES*
structure in aluminum and canvasPVC/PES*

Coloris / Colors available :
Blanc, Dark Grey

**Coussins d'assise et dossier /
Seat and back cushions :**
Tissus Sunbrella
(plus de 200 références au choix)
Sunbrella fabrics
(more than 200 references to choose from)

Chaise repas / Dining chair :
53 x 52 cm - Prix / Price 425 €

Fauteuil repas / Dining armchair :
66 x 52 cm - Prix / Price 635 €

Table oblongue 220x100 / Oval table :
Prix à partir de / price from 2125 €

Table Ø140cm / Table Ø140 cm :
Prix à partir de / price from 1990 €

**Canapé accoudoir gauche /
Left arm 2-seater :**
160 x 105 cm - Prix / Price 3160 €

**Canapé accoudoir droit /
Right arm 2-seater :**
160 x 105 cm - Prix / Price 3160 €

**Fauteuil sans accoudoir /
Lounge chair without arm :**
91 x 105 cm - Prix / Price 1970 €

Module d'angle / Corner module :
105 x 105 cm - Prix / Price 2280 €

**Fauteuil salon accoudoir gauche /
Left arm lounge chair :**
113 x 105 cm - Prix / Price 2510 €

**Fauteuil salon accoudoir droit /
Right arm lounge chair :**
113 x 105 cm - Prix / Price 2510 €

Table basse / Coffee table :
Ø110 cm - Prix / Price 1930 €

Bout de canapé / Side table :
Ø60 cm - Prix / Price 1055 €

En imaginant Outline, le designer est parvenu à valoriser la ligne graphique, aérienne et légère, grâce à une construction tubulaire ingénieuse et élégante. L'assise en toile est suspendue et tendue sur sa structure. Un jeu de coussins permet de se lover et de moduler aussi la profondeur d'assise des sièges, procurant ainsi un confort remarquable. Tous les éléments de la gamme, tels des modules, sont pensés pour être complémentaires et permettent ainsi de composer différents ensembles qui sauront s'adapter à chaque espace.

While coming up with the Outline collection, the designer managed to emphasise the graphic, seemingly floating, light lines, using an ingenious and elegant tubular construction. The seat in canvas is suspended and stretched over the structure. Curl up in a scattering of cushions and adjust the seating depth for remarkable comfort. All the elements in the range, like the modules, are designed to complement each other, so different combinations can be made to fit any space.



OUTL55



OUTL45



OUTL2



OUTL3



OUTL100



OUTL101



OUTL102



OUTL103



OUTL104



OUTL105



OUTL29



OUTL27

* PES : polyéthylène sulfoné



Samuel Accoeberry, designer et directeur artistique qui vit et travaille entre Paris et Biarritz, a lancé son studio en 2010. Très vite reconnu, il a été honoré dès 2013 par le Grand Prix de la Création de la Ville de Paris et a reçu également différents prix internationaux, dont 3 Red Dot Design Awards et un German Design Award. Très sensible à la valorisation des savoir-faire patrimoniaux, à la belle facture, ainsi qu'à la place de l'humain

dans le projet, il se plaît à accompagner les entreprises à poursuivre la narration de leur marque par le design. Sa vision décloisonnée de la discipline l'emmène à concevoir aussi bien des luminaires, que du mobilier urbain, à considérer l'approche industrielle avec autant de soin que l'édition limitée. Ses créations contemporaines et élégantes ont été exposées au Musée d'Art Moderne et au Musée des Arts Décoratifs de Paris, au Musée de la Céramique de Vallauris, à la Triennale Design Museum de Milan et au Design Museum de Holon. En 2020, il est approché par Sifas pour imaginer une collection aux lignes graphiques, légères et aériennes, sans négliger pour autant le confort... Outline !



Samuel Accoeberry, a designer and artistic director who lives and works between Paris and Biarritz, opened his studio in 2010. His talent was very quickly spotted, and in 2013 he was awarded the Grand Prix de la Création by the City of Paris and also received various international prizes, including the 3 Red Dot Design Award and a German Design Award. He is very keen to promote traditional skills and knowledge, good workmanship, and the role of people in the project, and enjoys helping companies to pursue the narrative of their brand through design. His decompartmentalised view of the discipline led to his designing both light fixtures and street furniture, paying as much attention to industrial techniques as to limited editions. His contemporary and elegant creations have been exhibited at the Musée d'Art Moderne and the Musée des Arts Décoratifs in Paris, at the Musée de la Céramique in Vallauris, at the Triennale Design Museum in Milan and at the Design Museum in the Holon district of Tel Aviv. In 2020, he was approached by Sifas to come up with a collection with graphic, light, aerial lines, without neglecting comfort and the result is: Outline!



RIVIERA

La collection Riviera s'inspire du meilleur du design outdoor de ces dernières années, pour le réinventer et lui donner son identité d'aujourd'hui. En 2022, Sifas redessine les deux tables basses et le bout de canapé et les réhausse de céramique.

The Riviera collection is inspired by the best of outdoor design of recent years, but reinvented to give it a modern identity. In 2022, Sifas redesigns the two coffee tables and the the side table and enhances them with ceramic.



DONNÉES TECHNIQUES SPECIFICATIONS

Design :
Rush

Matériaux / Materials :
structure en aluminium et plateau céramique
structure in aluminum and top ceramic

Coloris / Colors available :
Gris et blanc

Table basse / Coffee table :
90 x 90 cm - Prix / Price 1650 €

Table basse / Coffee table :
160 x 80 cm - Prix / Price 1800 €

Bout de canapé / Side table :
Ø 50 cm - Prix / Price 845 €



RIRA36



RIRA39



RIRA37



KOMFY

Komfy est devenue en quelques années le fer de lance de la marque Sifas, par son extraordinaire modularité et sa qualité de fabrication. En 2022, la collection iconique Komfy dessinée par Eric Carrère élargit encore sa gamme de finition et de modèles, et notamment un canopy élégant et pratique destiné à sa chaise longue et un jeu de pieds plus grand (33 cm au lieu de 21) pouvant transformer tous les modules salon de la gamme en sièges repas !

In a few years, Komfy has become the spearhead of the Sifas brand thanks its extraordinary modularity and workmanship. In 2022, the iconic Komfy collection designed by Eric Carrère is expanding its range of finishings and models further. Of particular note is an elegant and practical canopy for his chaise longue and a higher set of legs (33 cm instead of 21) that can transform all the lounge modules in the range into dining sofas!



DONNÉES TECHNIQUES SPECIFICATIONS

Design :
Eric Carrère

Matériaux / Materials :
structure en aluminium et dalle de verre
structure in aluminum and glass top

Coloris / Colors available :
Moka, Blanc, Grey et Black

**Jeu de pieds aluminium /
Set of coffee alu legs :**
75 x 33 cm - Prix / Price 275 €

Canopy / Canopy :
68 x 68 x h16 cm - Prix / Price 230 €



KOMFPIED33



KOMF25CANOPY





COCO

Coco est une ligne de meubles s'inspirant de l'atmosphère provençale et de l'air pur du massif du Lubéron. Elle marie les matériaux nobles comme le teck vieilli ou la corde tressée avec l'aluminium et la résine, afin d'innover et donner vie à des collections pleines d'authenticité et de caractère. Coco s'enrichit cette année d'un fauteuil repas en teck empilable et d'une table basse carrée, aussi élégants que fonctionnels.

Coco collection draws its inspiration from the atmosphere of Provence and the pure air of the Lubéron mountains. The line combines high-quality materials like aged teak and woven cording with aluminium and resin in an innovative fashion, breathing life into collections that exude authenticity and character. This year coco is enriched with a stackable teak dining armchair and a square coffee table, as elegant as they are functional.

DONNÉES TECHNIQUES SPECIFICATIONS

Matériaux / Materials :
structure en teck
structure in teak

Coloris / Colors available :
Aged teak

Fauteuil repas / Dining chair :
59 x 63 cm - Prix / Price 445 €

Table basse / Coffee table :
100 x 100 cm - Prix / Price 990 €



COCOCTSAT



COCODACAT





www.sifas.com



Visuels HD sur demande
HD visuals upon request

Contact Presse :
Press Contact:

Agence 14 Septembre Lyon

Stéphanie Kirkorian - stephaniekirkorian@14septembre.fr
T : +33 (0)4 78 69 30 95