

COLORARIUM



fermob 

FERMOB EN MODE VIRTUEL

pour un monde enchanté mais réel

2020 n'en finit pas de livrer des surprises et encourage à se réinventer, à **surprendre** mais aussi à rassembler.

Pour cette rentrée, Fermob crée son propre **show** et transcende son rendez-vous de « présentation de collections » en livrant **une expérience vibrante, inspirée et créative**. La marque a travaillé sur un concept, « rendre le réel virtuel », pour proposer des scènes empreintes de **véracité**, de **partage** et de **convivialité**... Des valeurs chères à Fermob qui prennent tout leur sens avec cette nouvelle expérience !

Bienvenue dans ce nouveau monde : **le Colorarium Fermob**. Un **écosystème harmonieux**, baigné de **couleurs** et truffé d'**innovations**. À partir d'un monde réel et de 3 scènes de la vie quotidienne tournées en studio, la marque vous invite à voyager dans des lieux de vie, pour découvrir les **tendances produits** et **couleurs** de la saison à venir.

L'innovation a toujours été dans l'ADN de Fermob et se retrouve aujourd'hui dans ce show ambitieux qui crée la surprise et provoque l'enchantement. Cet e-stand invite à la découverte de l'univers de la marque et de ses nouveautés, à travers ses 3 plateformes produits de prédilection (meubles, luminaires, accessoires) ... comme jamais auparavant.

Remplissez le formulaire
et accédez à la visite virtuelle :

www.fermob.show



DOCUMENT INTERACTIF

cliquez sur les photos
pour accéder
à la photothèque



SCÈNE I

ROOFTOP STYLÉ

Tonalité pastels

Challenge relevé ! Exploiter chaque mètre carré d'une terrasse pour créer **un aménagement aux multiples usages** : restauration, pause, détente, espace de travail ou de respiration... **Un agencement complet** esthétique, fonctionnel et surtout harmonieux. Voici une proposition de rooftop qui associe **meubles, luminaires et accessoires** dans une sarabande de tons pastels.

Un camaïeu contemporain, évoquant une ambiance de **nature urbaine**. L'élégance se révèle à travers **des lignes pures**, rehaussées par l'éclat d'un coussin ou le design d'une lampe. **Voici un univers frais, singulier, apaisé et apaisant.**



Couleur 2021
Vert opaline



L'offre pro
«Be Safe»



Collection
Bellevie



Portemanteau
Accroche coeurs



Guirlande
Hoop

VERT OPALINE



Nuance à la fois **douce** et **lumineuse**, *Vert Opaline* est la couleur caméléon du nuancier Fermob. **Tropicale**, **végétale**, **florale** et même **boréale**, elle rafraîchit les pastels et réveille les blancs colorés. Elle adoucit les teintes très foncées, elle illumine les tons plus sourds. A moins qu'elle ne s'associe avec d'autres verts pour créer des camaïeux délicieux. *Vert Opaline* est de bonne composition ! Elle incarne **une modernité subtile** et pourtant si évidente.

*Couleur
2021*



BE SAFE, BE HAPPY

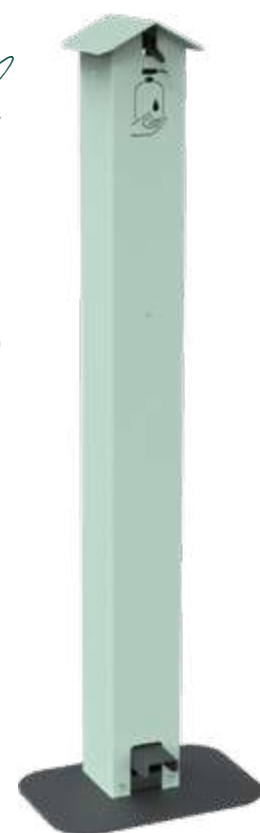


Cette scène intègre également les innovations produits et services « Be safe » mises au point en un temps record pour faciliter la vie des professionnels. Pour concilier **distanciation sociale** et **convivialité**, avec la « patte » Fermob et cette **empathie**, toujours, dans chaque objet.

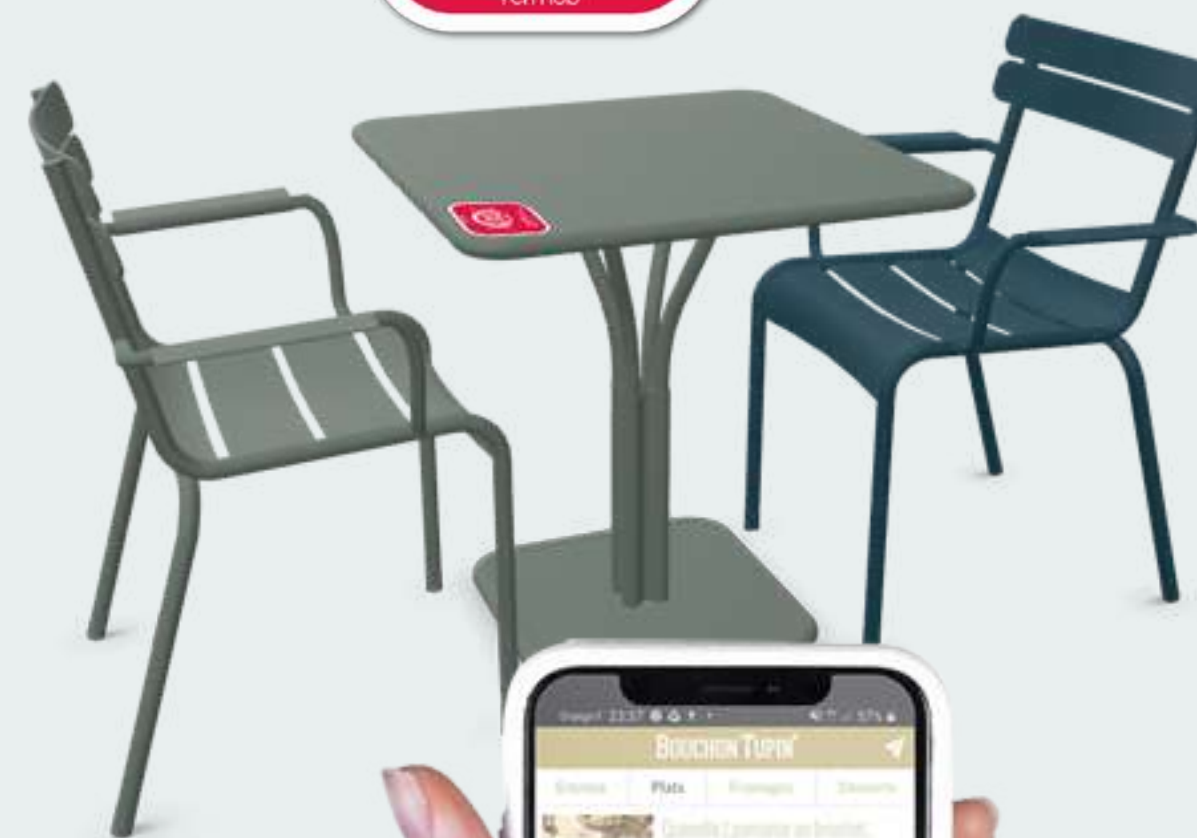
Tels le *Coucou Gel* et le séparateur *Abélio*, qui apportent **une note poétique** sur les terrasses ou encore, le service de **carte dématérialisée**, *Welcome Smart Service*,

qui présente en un clin d'œil le menu, la carte des vins ainsi que les nombreux services disponibles dans l'hôtellerie (conciergerie, réservation spa...) sur simple scan d'un QR code avec n'importe quel smartphone. La preuve qu'il est possible de répondre aux contraintes sanitaires actuelles, avec une touche de **créativité** et de **légèreté**.

Coucou gel



Abélio



BELLEVIE LOUNGE *se conjugue au pluriel*

DESIGN PAGNON & PELHAÏTRE

SCÈNE I * ROOFTOP STYLE



SCÈNE I * ROOFTOP STYLE

13 nouveautés ! La collection *Bellevie* sait nous gâter... La générosité a toujours été sa qualité principale, avec ses **assises amples** et **confortables** et son **design singulier** et **contemporain**.

Bellevie est synonyme aujourd'hui de **modularité**, avec le lancement d'un ensemble lounge outdoor, le plus abouti du marché. Fauteuil, canapé 2 ou 3 places, pouf, banquette, modules d'angles, tablettes de jonction, table basse etc... Ce sont des **configurations modulables à l'infini**, au gré des espaces et des envies.

Enfin, la gamme se décline à l'envi, puisque tous ces modules sont proposés dans **24 couleurs** pour la structure alu et **3 tissus** pour les coussins. De quoi **personnaliser sa terrasse** tout en restant dans les codes de la collection : **modulable** et **facile à vivre**.

BELLEVIE REPAS

DESIGN PAGNON & PELHAÏTRE



SCÈNE I * ROOFTOP STYLE

Le style pour nos styles de vie

Depuis sa création, *Bellevie* fait écho à nos modes de vie, aussi bien dans le contexte professionnel que dans le cadre familial ; nos comportements évoluent, au bureau et sur les terrasses !

Se restaurer, se relaxer ou simplement papoter, dans de nouvelles positions ou à des hauteurs différentes ; c'est ainsi que pour compléter l'espace lounge, Fermob introduit **un nouvel espace de repas *Bellevie*** avec des **tables mi-hauteur** et des **tables hautes**.

A noter aussi **le nouveau design de la chaise**, qui emprunte l'un des marqueurs de cette collection : **le piétement traîneau**. Il procure aussi des avantages complémentaires : fini le risque de se coincer dans les lames de la terrasse et encore plus de discrétion sonore lors des mouvements. De plus, **sa version rembourrée est ultra-confortable**.

Bellevie vit résolument avec son temps, et par tous les temps !



SCÈNE I * ROOFTOP STYLE

PORTEMANTEAU ACCROCHE CŒURS

DESIGN PASCAL MOURGUE

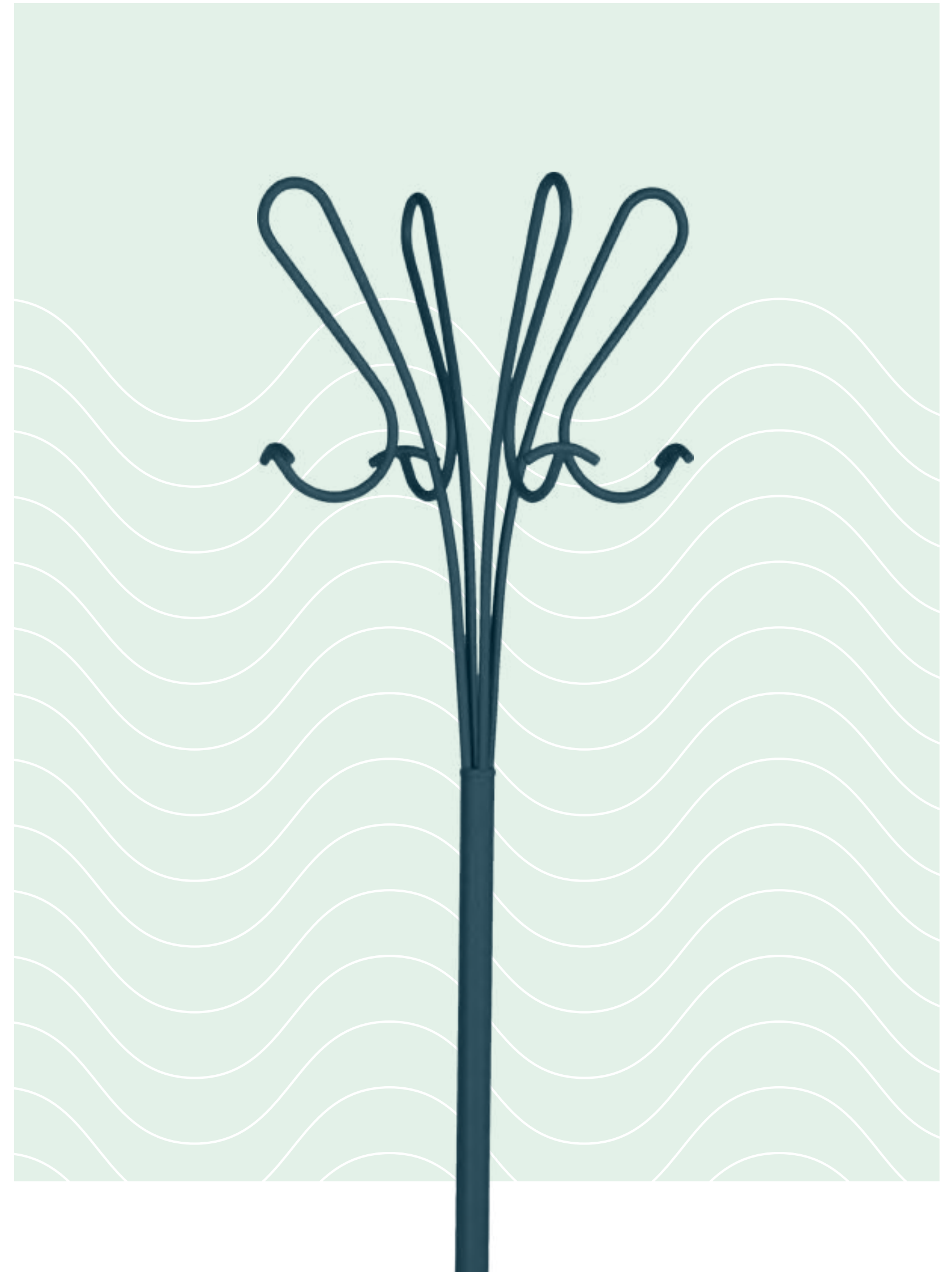
SCÈNE 1 * ROOFTOP STYLE



Chic, une réédition !

Le grand retour d'un **modèle emblématique** qui a déjà fait fondre de nombreux cœurs. Imaginé voici 30 ans par le designer Pascal Mourgue, *Accroche Cœurs* incarne **le travail de l'acier** et **le cintrage** du fil, savoir-faire d'excellence de Fermob. Au départ, **une revisite des portemanteaux « perroquet »** anciens en bois cintré, aujourd'hui doté de **patères fines et élégantes**.

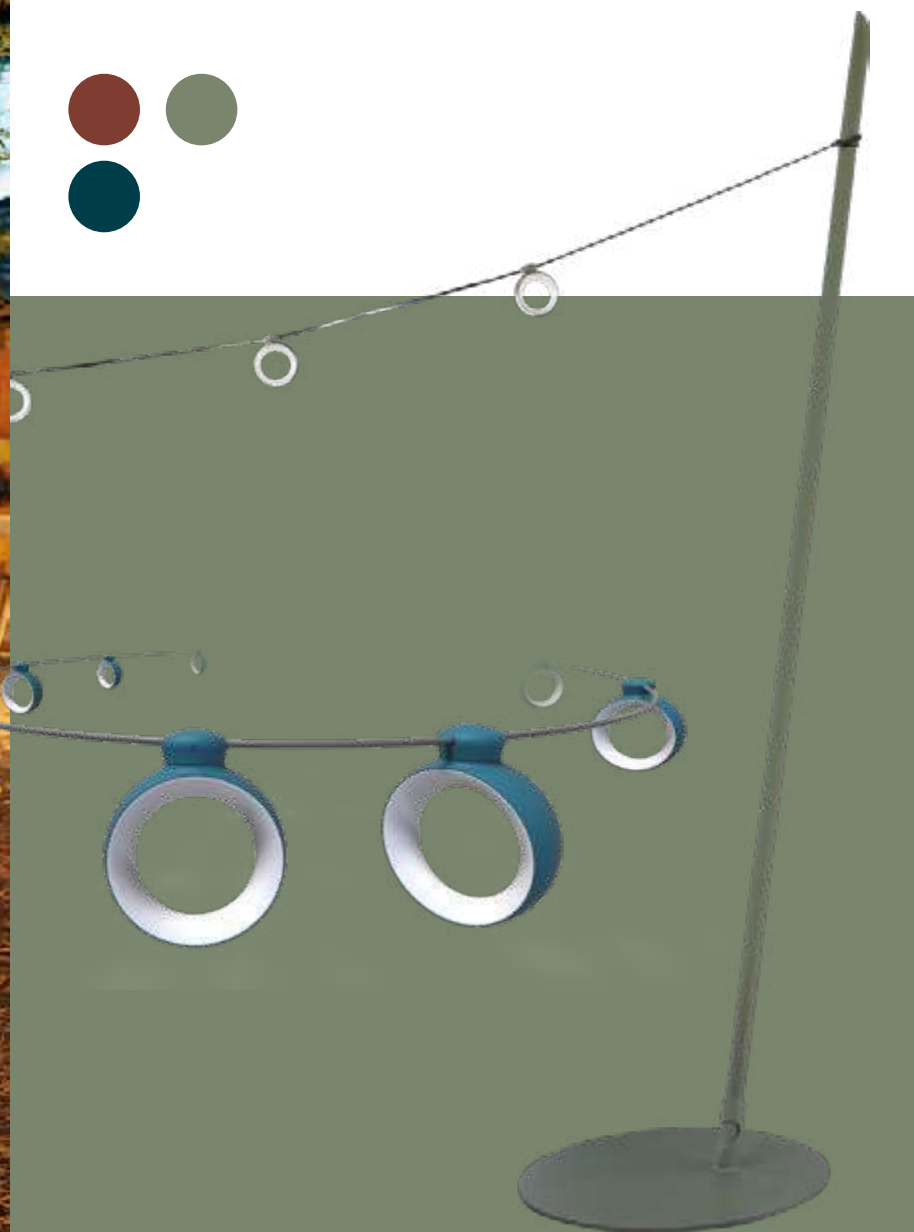
Voici donc cette nouvelle édition, une reproduction à l'identique du modèle original, dans **un style néo-romantique** qui n'en finit pas de séduire. Posé dans l'entrée ou à côté de la piscine, *Accroche Cœurs* accueille chapeaux, parapluies, sacs, futas... et même nu, il est si décoratif.



SCÈNE 1 * ROOFTOP STYLE

GUIRLANDE L.1200 HOOP ET SON PIED DE SUSPENSION

DESIGN J.MAZOYER-DO & STUDIO FERMOB



Bien plus qu'une guirlande,
UNE VÉRITABLE SOLUTION D'ÉCLAIRAGE AÉRIEN...



Composée de **8 anneaux orientables à 360°**, la suspension lumineuse *Hoop* a créé la sensation lors de son lancement. **Une solution d'éclairage suspendu**, qui donne un air de fête aux grandes tablées.

Grâce à son câble de grande dimension (12m) et à son variateur, elle s'adapte aussi bien à un coin lounge tamisé qu'à une grande table bien éclairée ! Equipée de la technologie **Bluetooth**, elle se commande à distance via l'application Fermob Lighting.

Et parce que Fermob pense à tout, **un pied de suspension** a vite été mis au point pour que *Hoop* trouve sa place partout. Un objet **utile et design**, évoquant un javelot, pour placer *Hoop* à l'endroit souhaité.

Pile dans la cible ! Doté d'un socle solide pour assurer sa stabilité, il est aussi facile à transporter grâce à **une astucieuse solution de mobilité**. **Élégant et discret**, ce pied de suspension est l'allié de la guirlande *Hoop*.

SCÈNE 2

JARDIN COSY

Un jardin devant la maison, une maison qui donne sur le jardin, et la terrasse qui crée le lien... Fermob propose aujourd'hui de nombreux modèles de luminaires et d'accessoires pour ajouter de **la personnalité à chaque lieu de vie**, dans une harmonie d'ensemble. Plus que jamais, le jardin affirme sa position de pièce à part entière, habillée, stylée. Cette envie de nidifier dehors.

Grâce aux nouvelles extensions couleurs proposées pour les accessoires, il est facile de composer un aménagement aux gammes colorielles assorties et singulières.

Pour cette scène, des tons sourds ont été choisis, avec un camaïeu de verts rythmé par les blancs colorés.

Côté lumière apparaissent des innovations comme **l'appli** « Fermob Lighting », qui évolue chaque année au gré des innovations de la marque, pour **programmer et piloter** chaque lampe ou chaque ambiance, **minuteur** à l'appui, comme par magie. Et **la nouvelle lampe** Aplô et ses accessoires, véritable concept qui renforce le rôle de Fermob dans son leadership sur ce marché.

Il est question de **technique** et d'**enchantement**, comme toujours chez Fermob, et ce jardin devant la maison est un havre de paix.



*Appli Fermob
Lighting*



*Tabouret
Piapolo*



*Collection
Airloop*



*Collection
Luxembourg*



*Tables
Calvi*



*TTE
Gris Argile*



*Luminaire
Aplô*

L'APPLI FERMOB LIGHTING

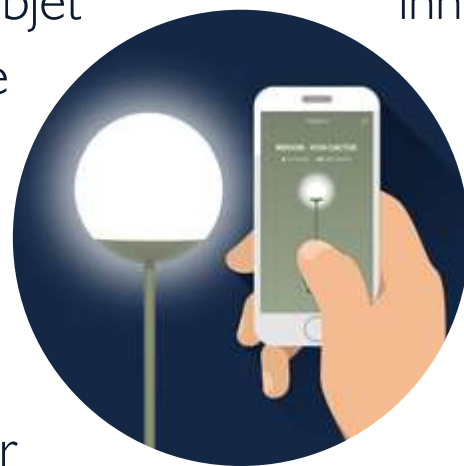
5 ans seulement après le lancement des premiers modèles, Fermob est devenue la marque référence dans le monde de la lumière autonome et connectée. Avec toujours la même recette : design et innovation.

5 collections : *Balad* la mythique, *Moon!* l'intemporelle, *Hoop* l'aérienne, *Inoui* l'objet design et la toute nouvelle – *Aplô* - la plus conceptuelle.... Fermob a toujours mis l'**accessibilité d'usage** de ses produits au cœur de ses préoccupations. En développant sa propre application « *Fermob Lighting* », la marque a voulu offrir à ses utilisateurs une **expérience unique** sur la lumière.

Aujourd'hui, l'appli (gratuite) « *Fermob Lighting* » permet de **tout piloter** depuis son

smartphone ou sa tablette, de **varier la température et l'intensité de la lumière**, de **programmer ses ambiances favorites** et de **les partager avec ses proches**, de **suivre l'autonomie** en temps réel... De nouvelles fonctionnalités viendront enrichir l'application au gré des innovations de la marque; c'est le cas de la toute récente fonctionnalité « **Timer** » qui permet de définir une durée pour laquelle l'application se charge automatiquement d'éteindre le luminaire connecté.

Pour **créer son atmosphère** sur la terrasse ou à l'intérieur, et la varier en cours de soirée, rien de plus simple ; **les lampes Fermob répondent au doigt et au bluetooth !**



Des luminaires connectés,
TOUJOURS UNE IDÉE LUMINEUSE

DISPONIBLE SUR Google Play

Télécharger dans l'App Store

Pilotage à distance d'un ou plusieurs luminaires

Variateur d'intensité et de température de lumière

Suivi de l'autonomie en temps réel

Fonction Timer

Technologie bluetooth disponible sur les lampes Moon! H134 et H63, le tabouret lumineux Inoui, la guirlande L.1200 Hoop.

TABOURET PIAPOLO

DESIGN TRISTAN LOHNER

Si évident

Le tabouret *Piapolo* est fabriqué à partir d'une technique très ancienne (et méconnue): **le repoussage**. Un défi technique pour la mise au point d'un tabouret qui est avant tout **un objet design**. 4 ans de R&D pour concevoir **ce concentré de simplicité** dans les lignes et dans les usages (tabouret, coffre de rangement astucieux, table d'appoint...).

Une allure de diabolo qui inspire la sympathie, **une légèreté** qui invite à la mobilité.

100% aluminium, pour une résistance à toutes épreuves avec le choix d'**un matériau recyclable**, assise de 32 cm de diamètre pour un encombrement mini et un confort maxi, une peinture poudre 100% polyester qui fait merveille dans les coloris texturés du nuancier Fermob.

Piapolo est **un ambassadeur** de son époque, **surprenant** et **inspirant**. Un mobilier **malin**, résistant et **intemporel**, à l'image de la marque. Tous les ingrédients pour devenir un best-seller Fermob ?



BRIDGE ET TABLE AIRLOOP

DESIGN FRÉDÉRIC SOFIA

Magic in the air

Le travail du fil de fer qui avait époustouflé Frédéric Sofia est aujourd'hui magnifié dans cette collection signée par le designer. *Airloop* se compose d'une table et d'un bridge, conçus pour illustrer le savoir-faire de l'industriel : façonnage de l'acier (un matériau 100% recyclable), cintrage du fil et bagues forgées main.

2 pièces magistrales pour un double hommage : au designer ami de la marque de longue date et au savoir-faire des équipes Fermob.

2 pièces au design élégant et aérien, qui offrent une alternative plus contemporaine à la collection 1900 et dynamise l'offre romantique de Fermob.

Le bridge est doté d'un large dossier arrondi pour un maintien confortable. La table, d'un diamètre de 60 cm, offre une fonctionnalité optimale pour un encombrement minimal; elle trouve sa place sur le balcon d'un appartement, dans un coin de la terrasse ou même à l'intérieur. Utile ou seulement esthétique, elle est tellement chic !



LUXEMBOURG

DESIGN FRÉDÉRIC SOFIA

Quand **une collection iconique** se ré-invente, c'est le signe de sa force et de son **intemporalité**. *Luxembourg* traverse le temps et les époques, adaptant ses déclinaisons à l'air du temps. Pour répondre aux **nouveaux usages**, elle propose **3 versions** de grand style qui donnent aussi un coup de boost à la famille *Luxembourg*.

Quel talent!

CHAISE LOUNGE

Elle aussi se redresse ! La nouvelle chaise Lounge de la gamme *Luxembourg* propose une nouvelle partition, avec **un angle d'assise calculé pour un confort optimal**.

TABLE BASSE

Elle crée la surprise. Cette nouveauté adopte les codes de la collection (notamment ses lattes galbées) tout en offrant plusieurs fonctionnalités. Des roues et une poignée pour assurer la mobilité, une tablette inférieure pour loger quelques bouteilles, des magazines, ... Un format généreux pour une table basse qui marque son époque, dans **le style intemporel** de la collection *Luxembourg*.

FAUTEUIL LOUNGE

Un fauteuil bas dont le dossier serait moins incliné était une demande très attendue. La voici qui a pris forme avec cette nouveauté, idéale pour se détendre... sans s'étendre !

2 accoudoirs et une assise agréable en tous lieux, rooftop, bord de mer, terrasse d'un palace, ...

L'inclinaison parfaite pour un apéritif réussi.

TABLE CALVI

DESIGN ANTOINE LESUR



SCÈNE 2 * JARDIN COSY

Déjà une success story

Encore une prouesse technique : une table de **grande capacité** et pourtant si **légère** : la prouesse de **l'aluminium**. Livrée à plat, la Table *Calvi* se monte aisément, sans soudure ni vis. C'est aussi un exemple de **finesse**, soulignée par **la cassure à chaque angle**, qui apporte **une rupture esthétique** et la singularise.

Pour répondre aux tendances actuelles de la vie au jardin et aux nouvelles manières de prendre ses repas tant en intérieur qu'en

extérieur, voici **3 formats de tables au style contemporain**.

Le modèle rectangulaire de 195*95 est idéal pour les grandes tablées, d'autant que l'on peut placer 2 personnes à chaque extrémité. La table haute 160*80 est la seule de cette hauteur à accueillir 6 convives, juchés sur les assises hautes que l'on peut choisir dans d'autres gammes, par exemple Cadiz. Quant à la table carrée 140*140, elle est parfaite en termes de **design** et de **convivialité**.

SCÈNE 2 * JARDIN COSY



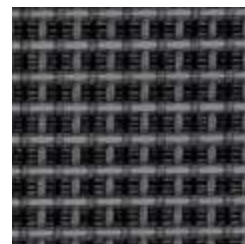
NOUVEAUTÉ TTE* STÉRÉO
GRIS ARGILE

Un show en stéréo

Cette toile technique d'extérieur, conçue en partenariat avec le fabricant français leader du marché des toiles techniques, Serge Ferrari, s'enrichit de la nouvelle couleur *Gris Argile*. Lancée la saison dernière sur les mobiliers, cette nuance dynamise la gamme Stéréo avec ce gris chaud. Sur ces toiles à l'effet 3D (une exclusivité sur le marché), ce coloris au plus près de l'argile blanche naturelle s'avère lumineux et aussi... très tonique. Il va réveiller les ambiances !



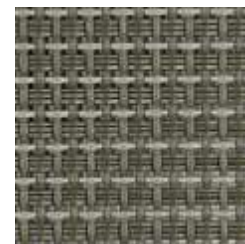
Gris argile



Carbone



Ocre rouge



Cactus

*TOILE TECHNIQUE D'EXTÉRIEUR



GRIS ARGILE

GRIS MÉTAL

MENTHE GLACIALE

GRIS ORAGE

CARBONE

SCÈNE 2 * JARDIN COSY

Minéral

LAMPE H.24 APLÔ

DESIGN TRISTAN LOHNER

Un nouveau venu dans la tribu des luminaires, avec la conjugaison de l'utile à l'agréable. Le designer Tristan Lohner, qui avait créé Balad en 2015, première de la lignée des lampes baladeuses, a souhaité revisiter la forme d'une ampoule. **L'ampoule**, essence même de la lumière, symbolise également **l'idée**, l'inspiration, le coup de génie, le déclic !

Plus qu'un design, *Aplô* est un véritable concept de lumière autonome : une gamme d'accessoires lui confère en effet de multiples usages. *Aplô* tient dans la main pour une version nomade, se pose sur une table pour éclairer un dîner. Accrochée à sa sangle créée sur mesure, elle devient lampe

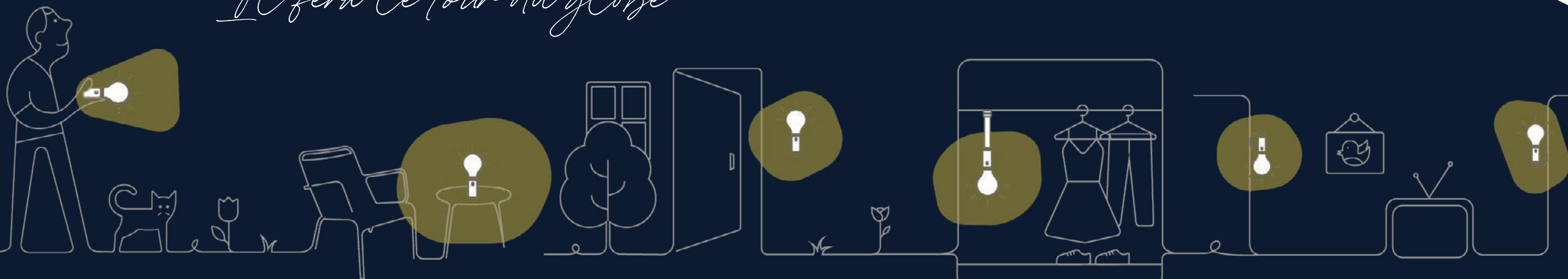
torche ou lampe à suspendre. Avec l'applique murale imaginée avec le même design, *Aplô* se fixe et se pose... Et c'est ainsi qu'*Aplô* offre tout un spectre de solutions lumineuses !

Comme les autres modèles de la marque, elle propose des variations de températures et d'intensité. Autre point commun, l'utilisation de matériaux éco-responsables (LED) et recyclables (aluminium, polyéthylène).

Bienvenue à ce modèle créatif et astucieux, qui dynamise l'offre et renforce l'expertise lumière de Fermob.



Il fera le tour du globe



SCÈNE 3

CHALEUR ET (RÉ)CONFORT

au jardin d'hiver

Sérénité dans le jardin d'hiver, ambiance cosy dans la véranda, longues soirées à illuminer, envies de douceurs et de chaleur, frénésie de Noël et des cadeaux, dimanche avec un bon bouquin, gaufres avec les amis, ...

Les tons chauds de cette scène inspirent cette ambiance. Le jardin n'est pas oublié, il se rehausse de couleurs pour apporter de la lumière, ou adopte des tonalités plus douces pour se fondre dans le décor.

Grâce à la large gamme de luminaires et d'accessoires proposés par la marque, et aux panoplies de couleurs, l'aménagement du jardin d'hiver est soigné, chaleureux, accueillant. Fermob nous gâte encore !



Fermob X
Mellemimijolie



Banquette
Lorette



Table basse
Salsa



Collection
Nevado



Accessoires

FERMOB X MELLEMIJOLIE

LANCEMENT EN NOV. 2020

Fermob s'associe à l'illustratrice *Mellemimijolie* pour proposer **une édition limitée et inédite** sur le thème de **la nature luxuriante**. Des petites tables Cocotte aux **décors foisonnants** et des dessous de plats (Monstera et Lady Jane) reprennent **l'esprit créatif** de ses illustrations.

Aplats de couleurs et traits délicats dans l'air du temps ouvrent un nouveau champ des possibles autour des collections accessoires et petits mobiliers.



Tabouret Cocotte Carbone et Ocre rouge



Dessous de plat «Lady Jane»
Carbone et Piment

Dessous de plat «Monstera»
Vert cèdre et Ocre rouge

Une collab luxuriante



LORETTE

BANQUETTE CONVERSATION

DESIGN FRÉDÉRIC SOFIA



Irresistible

La revisite du célèbre meuble **Confident** du **XIXe siècle** dans le style de la collection *Lorette*, il fallait oser ! **L'impertinence** dans toute sa splendeur...

La collection *Lorette*, très identitaire, incarne l'esprit Fermob avec **une intention graphique affirmée** et le travail du métal dont l'industriel a seul la maîtrise absolue. Une alliance dont cette nouvelle banquette est la parfaite illustration.

Le travail de **perforation** et de **découpe laser** compose un subtil motif ajouré, une fleur à 4 pétales, infiniment répété tel **un monogramme**. Un esprit maison de campagne qui vit dedans, dehors, diffusant son charme.

Voici donc une banquette très travaillée, à l'élégance aboutie, pour écrire de belles conversations et une nouvelle page dans l'histoire de Lorette.

TABLE BASSE SALSA

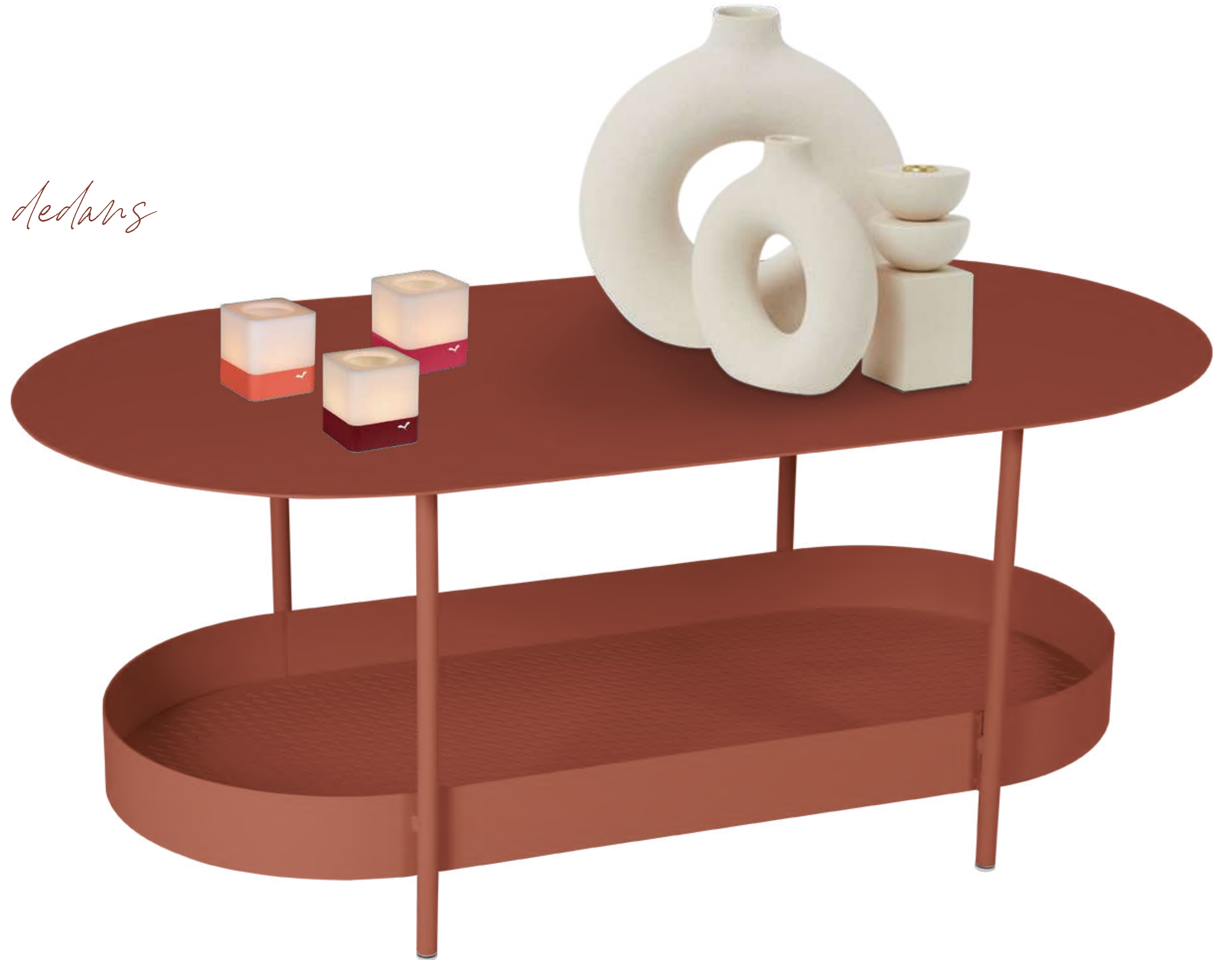
DESIGN GOULA & FIGUERA

Aussi belle dehors que dedans

Bienvenue à la grande sœur du guéridon *Salsa*, dont elle reprend les mêmes attributs : un **plateau supérieur en tôle à bords francs**, une **corbeille perforée** à l'étage inférieur. **Pratique** pour poser jardinières, boissons fraîches, ... laisser s'évacuer l'eau de pluie.

Rare chez Fermob, **une forme ovale** qui singularise cette table basse.

Un design épuré, très Bauhaus, qui la rend **intemporelle** et aussi esthétique en indoor qu'en outdoor.



NEVADO

DESIGN STUDIO FERMOB

On reste encore un peu dehors ?



LE BRASERO

D'abord il est esthétique, par la rondeur et l'ampleur de son design. Trônant sur la terrasse, il est un élément de décor, avec son charmant porte-bûches assorti...

Le *brasero Nevado* procure une chaleur bienveillante pour réchauffer l'atmosphère de la veillée. Il est doté d'une **large cuve incurvée, inclinable** en 3 positions pour protéger le foyer du vent. Elle est **amovible** pour vider les cendres ou l'eau de pluie. Son couvercle permet d'étouffer le feu ou de le protéger.

Le *brasero Nevado* a donc tous les arguments pour **agrémenter l'ambiance et prolonger les soirées**. Une nouveauté inspirée, très hygge.



LE PORTE-BÛCHES

Un adorable **porte-bûches** qui fait également office de **table d'appoint** ; il est rare qu'un tel objet ait un tel design ! Grâce à ses deux poignées et son poids plume, vous pourrez facilement transporter vos bûches à l'intérieur. Il embellira le coin **cheminée** de votre salon, une fois posé près de l'âtre. L'été, il trouvera place sur votre **terrasse** ou dans votre jardin à proximité du brasero, de la même collection.

So cute...



ACCESSOIRES

HARMONIE TOTALE ET NOUVEAUX UNIVERS COLORIELS

L'inventeur de la couleur au jardin va encore plus loin dans son expertise de la couleur et dans sa capacité à proposer des univers complets. En effet, Fermob a retravaillé son nuancier couleur des luminaires et des collections d'*accessoires* afin de créer des ensembles harmonieux et inspirants.

4 planches tendances ont été imaginées : « Le vert dans tous ses états », « Lumière sur les pastels », « Clair-obscur » ou encore « Un bain de couleurs chaudes... ».

Par des jeux de camaïeux ou de contrastes, ces associations colorielles créent des ambiances.

En apportant une touche graphique et colorée, la joyeuse sarabande des accessoires habille aussi bien les terrasses et les jardins que les pièces à vivre de la maison. Plateaux, dessous de plat, photophores, coussins, galettes de chaises, ils complètent à merveille le mobilier Fermob avec ce supplément d'âme propre à la marque....

Au rayon des nouveautés de la saison, des extensions couleurs sur diverses collections et notamment sur les photophores CUUB. Chaque saison, une édition limitée sera lancée avec une association étonnante de 3 coloris. En 2021, c'est le trio Bleu abysse / Carbone / Bleu acapulco qui ouvre le bal...



NEW



NEW



NEW



*Le vent dans
tous ses états*



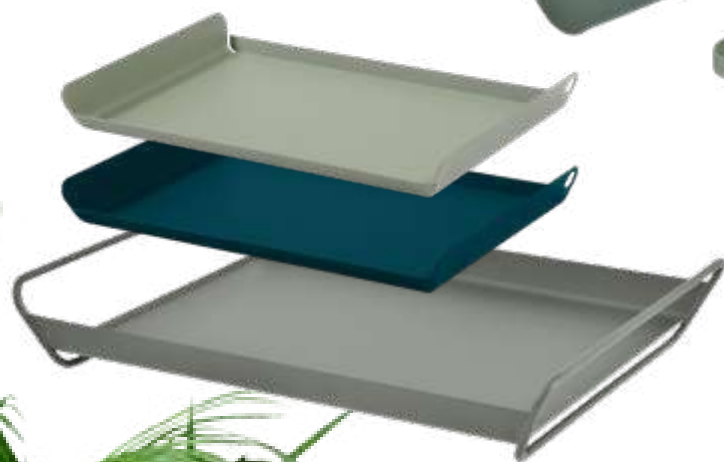
NEW



NEW



NEW



NEW





NEW



NEW



NEW



NEW

NEW

Clair Obscur



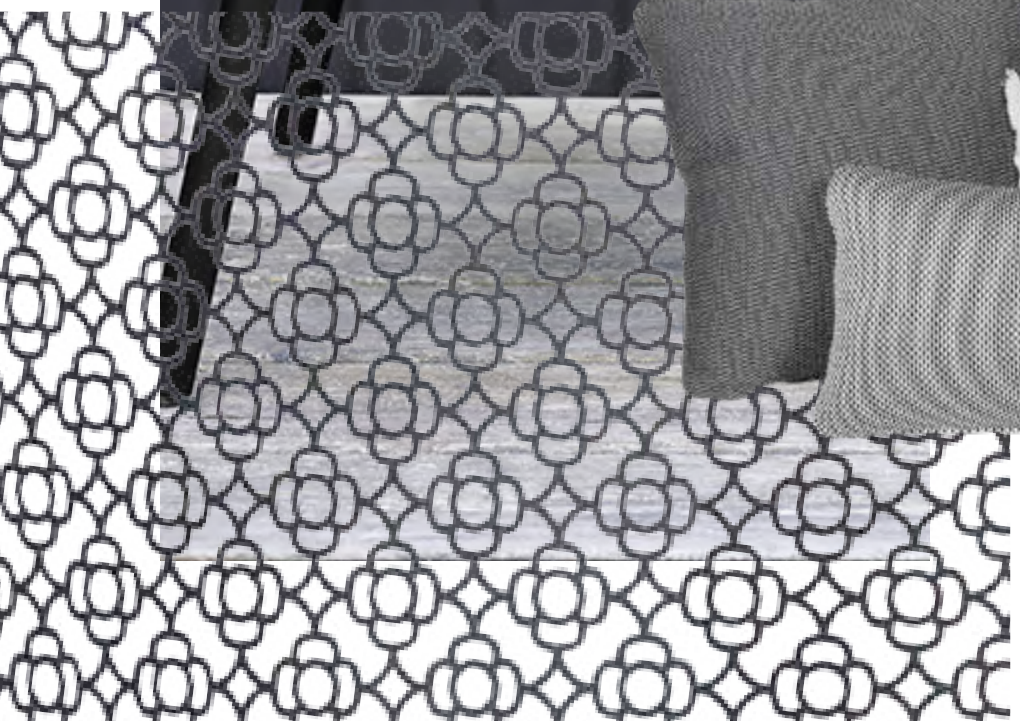
NEW



NEW



NEW





NEW

NEW

NEW

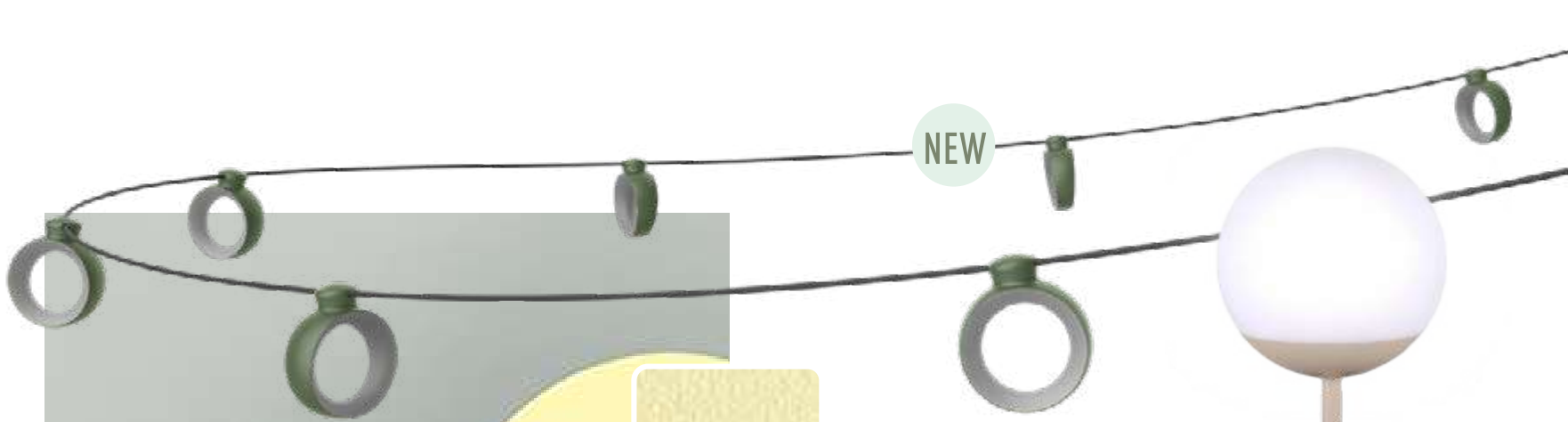
NEW

NEW

NEW

NEW

*Un bain de
couleurs chaudes*



NEW



NEW

NEW

NEW



NEW



NEW



NEW



Lumière sur les pastels

NEW



NEW



NEW



NEW



Fermob 

CONTACT PRESSE : AGENCE ESPRIT DES SENS
Marine Thevenot - 04 78 37 17 50 - m.thevenot@eds-groupe.com

FERMOB.COM