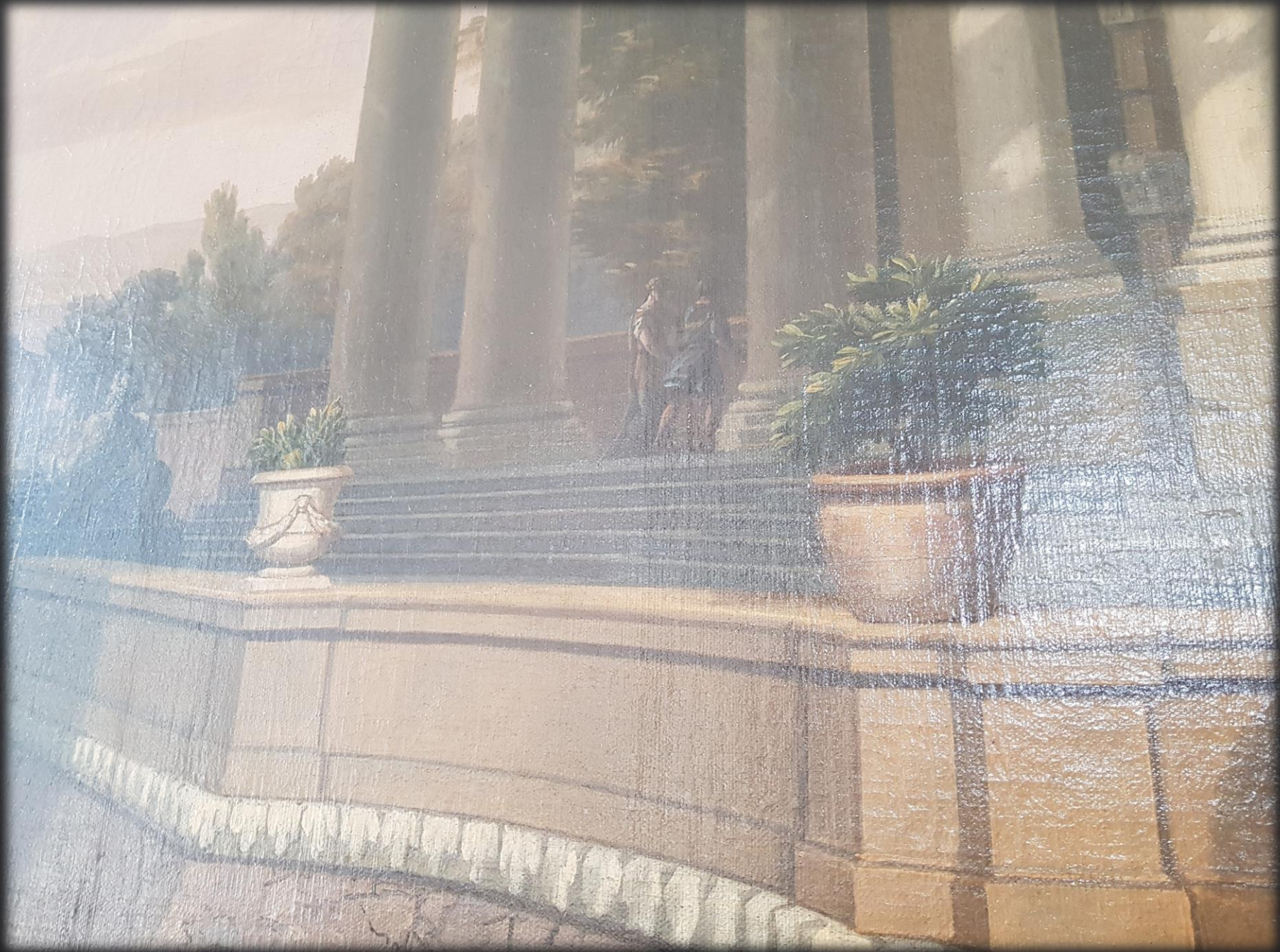


La Manufacture Normand pour le château de Gerbéviller

L'exceptionnel du savoir-faire français







Un lieu d'histoire



- ◆ Le château de Gerbéviller est situé à Gerbéviller en région Grand Est.
- ◆ Le domaine du château a fait l'objet de plusieurs inscriptions depuis 1945 des différents pavillons d'agrément desXVIIe au XIXe siècle jusqu'à l'aboutissement d'un classement global du domaine au titre des monuments historiques depuis février 1996. Une partie de la vallée de la Mortagne ainsi que le parc du château sont un site naturel classé depuis 1999 et, depuis 2012, le château a été inclus dans les biens classés.
- ◆ Ce château installé comporte un parc paysager de plus de 24 hectares tracé au XIXe siècle par Berthault, avec un pavillon Louis XIII et un nymphée (unique Nymphée d'eau de France), grotte à escalier orné de statues et de mosaïques en coquillages XVIIe siècle) très certainement dû à Clément Métezeau. On peut aussi voir le potager "en chambre", et le "jardin 1900" célébrant l'École de Nancy et la roseraie ancienne, mise en place en 2005.
- ◆ Le Nymphée bénéficie actuellement d'une campagne de restauration complète, visant à lui rendre son aspect d'origine.
- ◆ Le jardin bénéficie du label Jardin remarquable.



jardin
remarquable

Ministère de la Culture et de la Communication



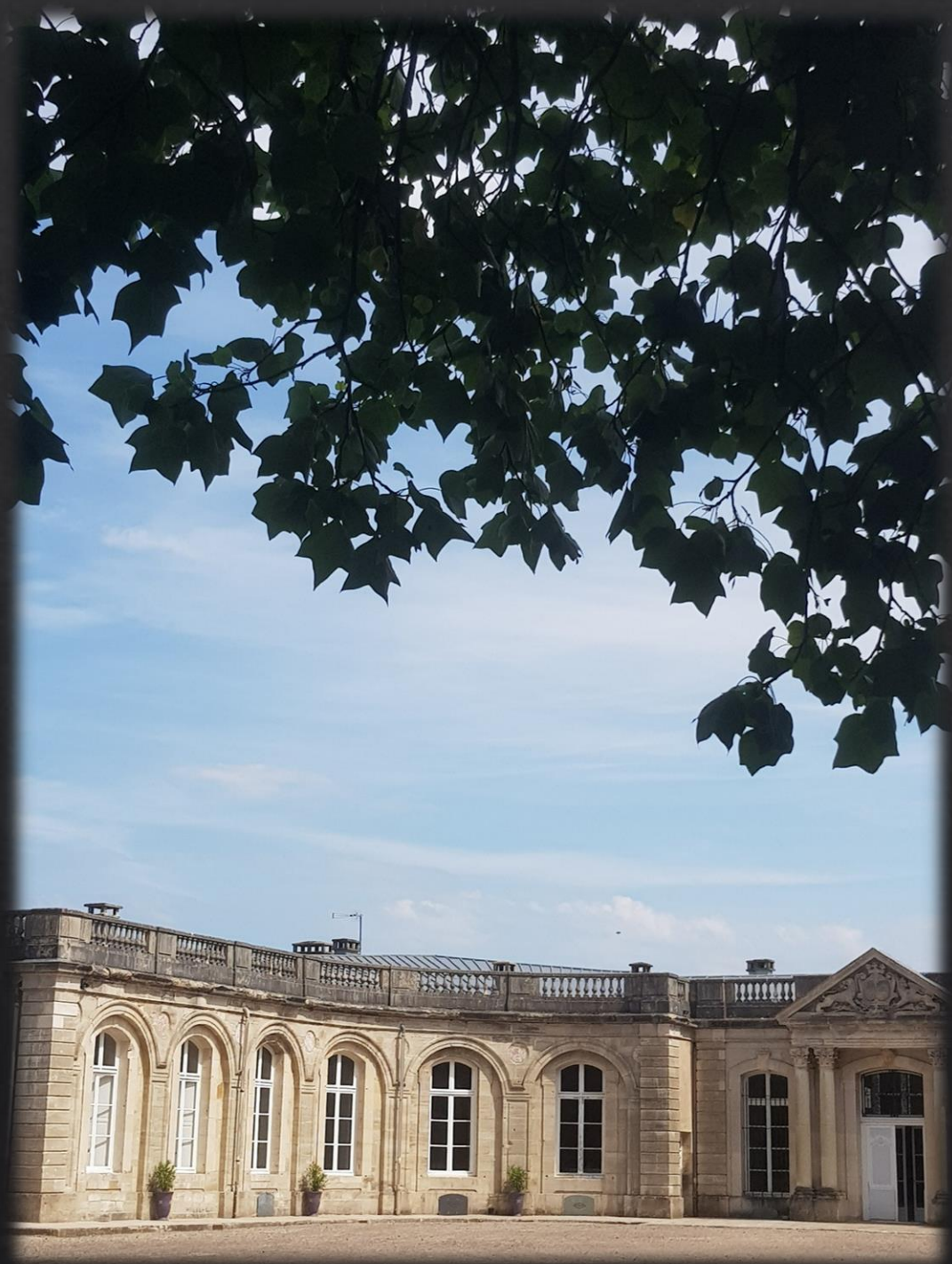


















Elisabeth Lebègue

Directrice générale

MANUFACTURE NORMAND

depuis 1736

67 Rue de Cosne

58310 Saint-Amand-en-Puisaye

Tel : + 33 6 26 68 06 61

direction@poterie-normand.com

<http://www.poterie-normand.com>

www.facebook.com/ManufactureNormanddepuis1736/

www.instagram.com/manufacturenormand/?hl=fr