



ALDECO[®]
Interior Fabrics

INVICTA
COLLECTION 2020



INVICTA

INVICTA goes back to the cradle of civilization, the origins, the search for raw expression and valuable heritage. The reflect of art and human science, preserved and enriched by resilient artists, people of other ages and different backgrounds, reuniting the knowledge and crafts of the past with skills of the future. The experimenting of materials and textures, volumes and concepts, exploring geometry and dimension, standing strong in their beliefs and conquering their place in time and history, shaping not only this Collection but life.

INVICTA

INVICTA se remonta a la cuna de la civilización, los orígenes, la búsqueda de expresiones groseras y una herencia valiosa. El reflejo del arte y la ciencia humana, preservado y enriquecido por artistas resistentes, personas de otras épocas y orígenes diferentes, que reúne el conocimiento y la artesanía del pasado con la experiencia del futuro. La experimentación de materiales y texturas, volúmenes y conceptos, explorando la geometría y la dimensión, manteniéndose fuertes en sus convicciones y conquistando su lugar en el tiempo y la historia, configurando no solo esta colección sino también la vida.

INVICTA

INVICTA remonte au berceau de la civilisation, aux origines, à la recherche d'une expression brute et d'un patrimoine précieux. Le reflet de l'art et de la science humaine, préservé et enrichi par des artistes résilients, des personnes d'âges et d'horizons différents, réunissent les connaissances et l'artisanat du passé avec les compétences du futur. A travers les âges, l'homme à toujours cherché à expérimenter des matériaux, des textures, des volumes, des concepts, explorer la géométrie et la dimension. Le mot d'ordre : rester fort et faire sa place dans le temps et marquer l'histoire. Cette collection a été façonnée non seulement grâce ces convictions mais aussi grâce aux rythmes de la vie.



INVICTA

INVICTA remonta ao berço da civilização, às origens, à busca de expressão bruta e de um património valioso. O reflexo da arte e da ciência humana, preservado e enriquecido por artistas resilientes, pessoas de outras épocas e diferentes origens, reunindo o conhecimento e o artesanato, ofícios do passado com a perícia do futuro. A experimentação de materiais e texturas, volumes e conceitos, explorando geometria e dimensão, mantendo-se forte nas suas convicções e conquistando seu lugar no tempo e na História, moldando não apenas esta coleção, mas também a vida.



[1]
MIRABILLIS
Col. 02 Blue Dream

[2]
TRICOT
Col. 06 Golden Earth

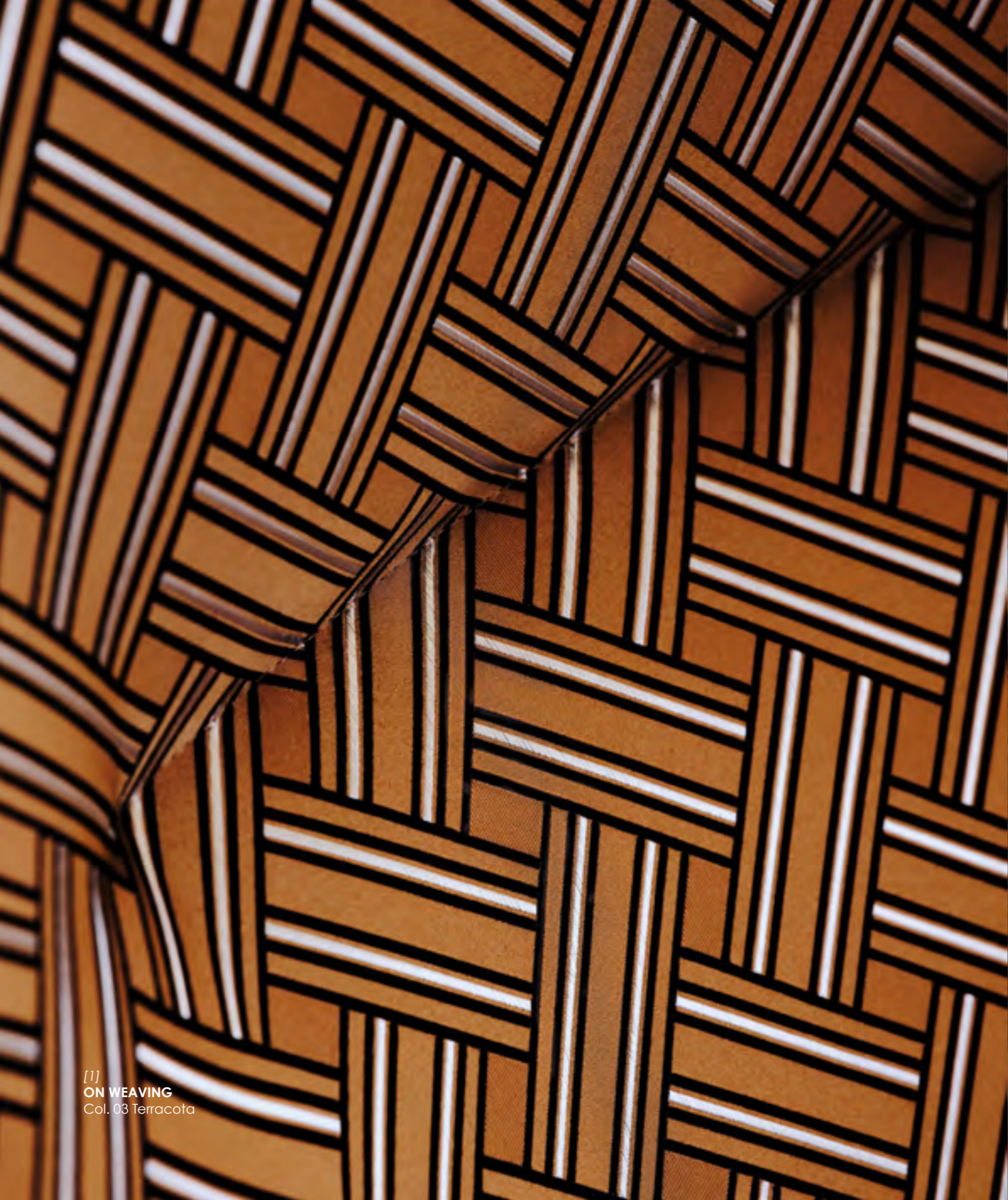


[1]
BREMA FR WATER REPELLENT
Col. 06 Ocre

[2]
WOOLURE FR EASY CLEAN
Col. 08 Mustard



[3]
ALBERS
Col. 04 Bronze Medallion



ON WEAVING
Col. 03 Terracota





[[
WILD THING
Col. 01 Wild White





[1]
INTERCEPTION JACQUARD VELVET
Col. 01 Light Greige

[2]
FRISSET BOUCLÉ
Col. 02 Greige

[3]
FRISSET BOUCLÉ
Col. 03 Taupe

[4]
INTERCEPTION JACQUARD VELVET
Col. 03 Toffee Gold

[5]
PULP ASTRAKAN
Col. 02 Taupe

[6]
INTERCEPTION JACQUARD VELVET
Col. 02 Linen



[1]
INTERCEPTION JACQUARD VELVET
Col. 03 Toffee Gold



[1]
DOLLY
Col. 01 Wild White

[2]
BREMA FR WATER REPELLENT
Col. 01 Greige



[1]
MOHAIRMANIA
Col. 06 Blue Haze

[2]
MOHAIRMANIA
Col. 04 Golden Linen

[3]
ALBERS
Col. 01 Silver Gray

[4]
DRESSING
Col. 07 Natural White





[1]
BURKINA INDOOR/OUTDOOR
Col. 01 Golden Rod

[2]
BURKINA INDOOR/OUTDOOR
Col. 02 Green Moss

[3]
TIÉBÉLÉ INDOOR/OUTDOOR
Col. 01 Golden Rod

Thank you notes Agradecimentos



Trastes e Contrastes
www.trastesecontrastes.com

A special thank you note to Trastes e Contrastes, for the warm welcoming in their beautiful showroom with all the care, friendliness and providing the best work conditions for the development of the photoshoot session.

Um especial agradecimento à Trastes e Contrastes, por nos ter recebido no seu belíssimo showroom com toda a simpatia e disponibilidade, proporcionando as melhores condições para o desenvolvimento da produção fotográfica.

Participation Participação

UPHOLSTERY AND FURNITURE | Estofos e Mobiliário
Trastes e Contrastes | www.trastesecontrastes.com

CARPETS AND RUGS | Carpetes e Tapeçarias
Porto Oriente | www.portooriente.pt



HEAD OFFICE:

Rua da Saibreira 265/269
Parque Industrial de Grijó
4415-538 Grijó
Vila Nova de Gaia
Portugal
Tel.: (+351) 227 537 230
Fax.: (+351) 227 531 062
E-mail: aldecogeral@aldeco.pt

LISBOA SHOWROOM

Restelo Business Center
Av. Ilha da Madeira, nº 35-K-3ºB
1400-376-Lisboa
Portugal
Tel.: (+351) 213 951 540
Fax: (+351) 213 951 541
E-mail: aldecolisboa@aldeco.pt

MADRID SHOWROOM:

Barrio de Salamanca
Calle de Lagasca, 132
28006 Madrid
Tel.: (+34) 914 879 563
Spain
E-mail: abitaredealdeco@aldeco.pt

www.aldeco.pt

Production and Design by Aldeco - Interior Fabrics | Photography by Paulo Carvalho
No part of this publication may be reproduced without prior permission Aldeco - Interior Fabrics

PORTO SHOWROOM

Galerias Douro Foz
Rua do Ouro, n.º 508
4150-553 Porto
Portugal
Tel.: (+351) 226 079 410
Fax: (+351) 226 079 419
E-mail: aldecoporto@aldeco.pt

ALGARVE SHOWROOM:

Av. Vilamoura XXI, Ed. Portal de Vilamoura, Bloco B, r/c, Lj. A
8125-406 Quarteira
Portugal
Tel.: (+351) 289 323 245
Fax: (+351) 289 323 246
E-mail: aldecoalgarve@aldeco.pt

PARIS SHOWROOM

Rue du Mail, 23
75002 Paris
France
Tel.: (+33) 180 144 546
E-mail: aldeco-france-cie@orange.fr



WWW.ALDECO.PT