

ELISE CHALMIN

Collection t-shirts
Printemps-été 2019



Les Intemporels de la marque

Craquez pour notre mythique t-shirt à coeurs sur la poitrine!

Vous allez adorer les couleurs éclatantes des coeurs sérigraphiés.

Le t-shirt se patine au fil du temps, ce qui le rend unique!

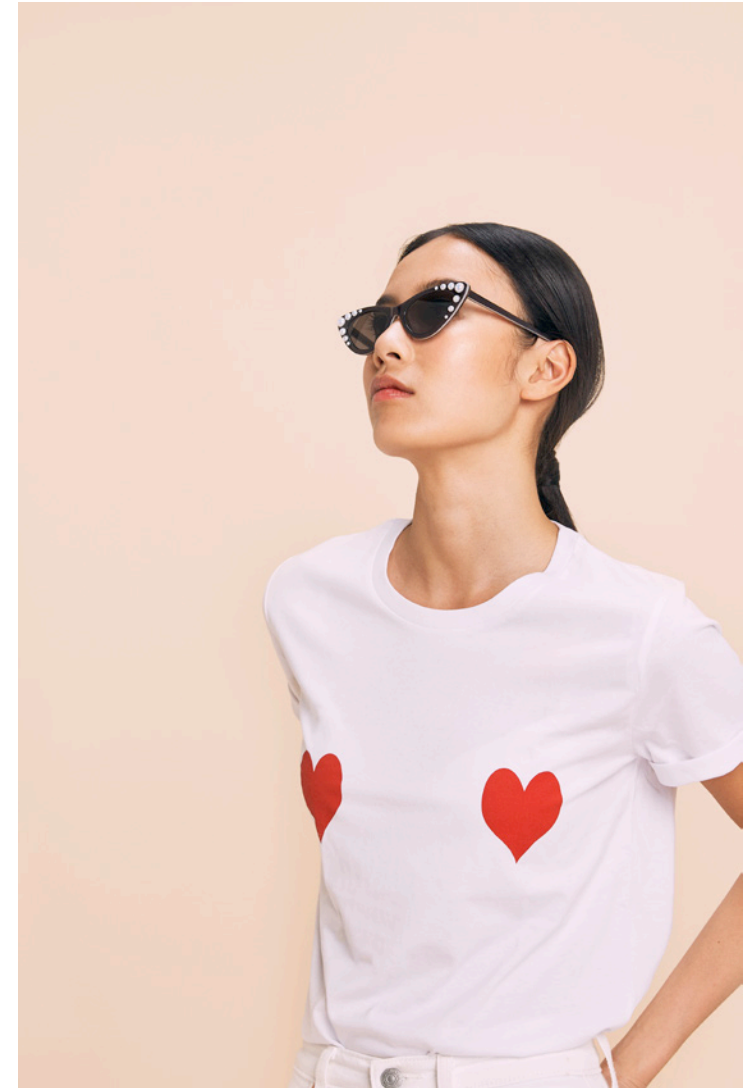
Attention nos t-shirts taillent grands nous conseillons à nos clientes de prendre une taille en dessous de leur taille habituelle.

Imprimés à Paris
100% coton biologique
col rond
manches retroussées
du XS au L

16€ HT Wholesale
48€ TTC Retail



T-shirt Lana



T-shirt Lolita



T-shirt Mona



T-shirt Santa

Une petite virée à Hong Kong ?

Au printemps dernier, Elise a découvert les couleurs et l'architecture de Hong Kong. Sont nées de ce voyage dépaysant, des chemises aux motifs plus colorés les uns que les autres et des t-shirts aux couleurs pétillantes et aux typographies pop.

Attention nos t-shirts taillent grands nous conseillons à nos clientes de prendre une taille en dessous de leur taille habituelle.

Imprimés à Paris
100% coton biologique
col rond
manches retroussées
du XS au L

18€ HT Wholesale
52€ TTC Retail



T-shirt Love Song Baby



T-shirt Hollywood



T-shirt Embrace your Weirdness

Ou un café à Paris ?

Elise rend hommage à sa ville natale ce printemps: Paris, ville de l'amour, mais aussi des bérets, des pavés (et des pigeons). Un joli short tricolore, une chemise en soie, un t-shirt au message romantique, de quoi avoir «ce je ne sais quoi en plus» qui caractérise tant le style à la française.

Attention nos t-shirts taillent grands nous conseillons à nos clientes de prendre une taille en dessous de leur taille habituelle.

Imprimés à Paris
100% coton biologique
col rond
manches retroussées
du XS au L

18€ HT Wholesale
52€ TTC Retail



T-shirt Corazon



T-shirt Jonhny



T-shirt Paris l'amour



Et finalement une balade dans le sable...

Elise a imaginé une capsule toute douce aux tons rosés et beiges rehaussés de pointes de couleurs pour passer un été chaud et beau. Vous allez adorer porter nos t-shirts avec du lin ou du gaze de coton et sentir glisser la matière sur votre peau, en ville comme à la plage.

Attention nos t-shirts taillent grands nous conseillons à nos clientes de prendre une taille en dessous de leur taille habituelle.

Imprimés à Paris
100% coton biologique
col rond
manches retroussées
du XS au L

18€ HT Wholesale
52€ TTC Retail



T-shirt Love Story



T-shirt Odéon



T-shirt Girls don't lie

Et pour les hommes ?

Pour être sûre que nos hommes ne piquent pas nos t-shirts en cachette et ne soient pas trop jaloux, Elise a imaginé pour eux toute une ligne de t-shirts aux motifs plus colorés les uns que les autres. Une idée cadeau facile pour toutes les occasions. On adore imaginer tous ces corps d'hommes dans nos t-shirts moelleux en coton biologique. Amoureux, amoureuses, craquez sur ce t-shirt qui sublimerait votre chéri !

Imprimés à Paris
100% coton biologique
col rond
du XS au XXL

18€ HT Wholesale
52€ TTC Retail



T-shirt Lepic



T-shirt Souk



T-shirt Dimsum



T-shirt Embrace your weirdness



T-shirt Hong Kong Dollars



T-shirt Paris l'Amour



T-shirt Summer 19



T-shirt Lovher



T-shirt Super

Too cool for school

Craquez pour nos jolis modèles pour enfants à croquer. Que l'on rêve de couronnes, d'amour, de gloire ou d'étoiles, il y aura toujours chez Elise Chalmin, le t-shirt parfait !

Marius et Prune ont deux ans, ils portent tous les deux une taille 3-4 ans (ils sont donc un peu grands pour eux, mais avec de la soupe, ça ira mieux bientôt)

Imprimés à Paris
100% coton biologique
col rond
tailles 3-4 ans, 5-6 ans, 7-8 ans

11,2€ HT Wholesale
28€ TTC Retail



T-shirt Little Miss Monde



T-shirt Astronaute



T-shirt L'enfant roi



T-shirt L'amour un jour

Pour nous contacter
helloyou@elisechalmin.com
+33171205915

www.elisechalmin.com
@elisechalmin