

PAPIER PEINT WALLPAPER



Season est le fruit d'une histoire d'amitié, d'une envie de création commune et d'un amour partagé des belles choses.

Une histoire de dessin, de geste instinctif qui se pose sur le papier, de création joyeuse, sensible, nomade, intemporelle, à la fois libre et exigeante. Une histoire nourrie de l'envie d'élaborer chaque jour, au sein du bureau de création et de la maison d'édition, des motifs audacieux, poétiques, naïfs ou sauvages mais aussi de beaux objets bien pensés, authentiques et fonctionnels qui subliment le quotidien.

Travaillant main dans la main avec ses partenaires, Season met ses idées et son savoir-faire au service d'une création juste et sans cesse renouvelée.

BUREAU DE CRÉATION depuis 2011 // Au rythme de 2 collections par an et de créations sur mesure, nous dessinons, à la main, des imprimés exclusifs pour la Mode, la Maison et la Papeterie.

MAISON D'ÉDITION depuis 2012 // Sous les traits de Season Paper Collection, nous imaginons, créons et distribuons une ligne de papeterie et de papier peint. Des objets comme des compagnons de route, à la fois intimes et universels. Tous nos produits sont confectionnés aux quatre coins de la France avec le plus grand soin dans un souci de qualité et de respect de l'environnement.

SEASON is the story of a friendship and a mutual desire for creation.

A story of drawing, instinctive gestures on paper, joyful, sensitive, nomadic and timeless creation. A story nourished by the will to develop, every day, both in our creative studio and publishing house, bold, poetic, naive or wild prints but also beautiful, smart and authentic products that enhance everyday life.

Working hand in hand with its partners, Season puts all its ideas and expertise to always provide an accurate and constantly renewed creation.

CREATIVE STUDIO since 2011 // With 2 collections per year as well as custom designs, we create by hand, exclusive prints for Fashion, Home and Stationery.

PUBLISHING HOUSE since 2012 // With Season Paper we imagine, create and distribute a line of stationery items and wallpapers. Our products are designed like travel companions, both intimate and universal. All of them are made in France with a lot of consideration and care towards the quality, selection of beautiful materials, and respect for the environment.







































A small, light-colored wooden bedside table with a flat top and four legs. On the table, there is a stack of three books. The top book has a dark cover with the text "LIFE AT THE EDGE" visible in white. The table is positioned to the left of the bed.

A tall, black floor lamp with a thin, adjustable neck and a dark, rectangular shade. It stands behind the head of the bed, casting light onto the patterned wall.

A glowing, cylindrical lamp with a warm, yellow light. It has a distinctive design with vertical, curved slats that create a cage-like appearance. The lamp sits on a wooden base and is positioned to the right of the bed.















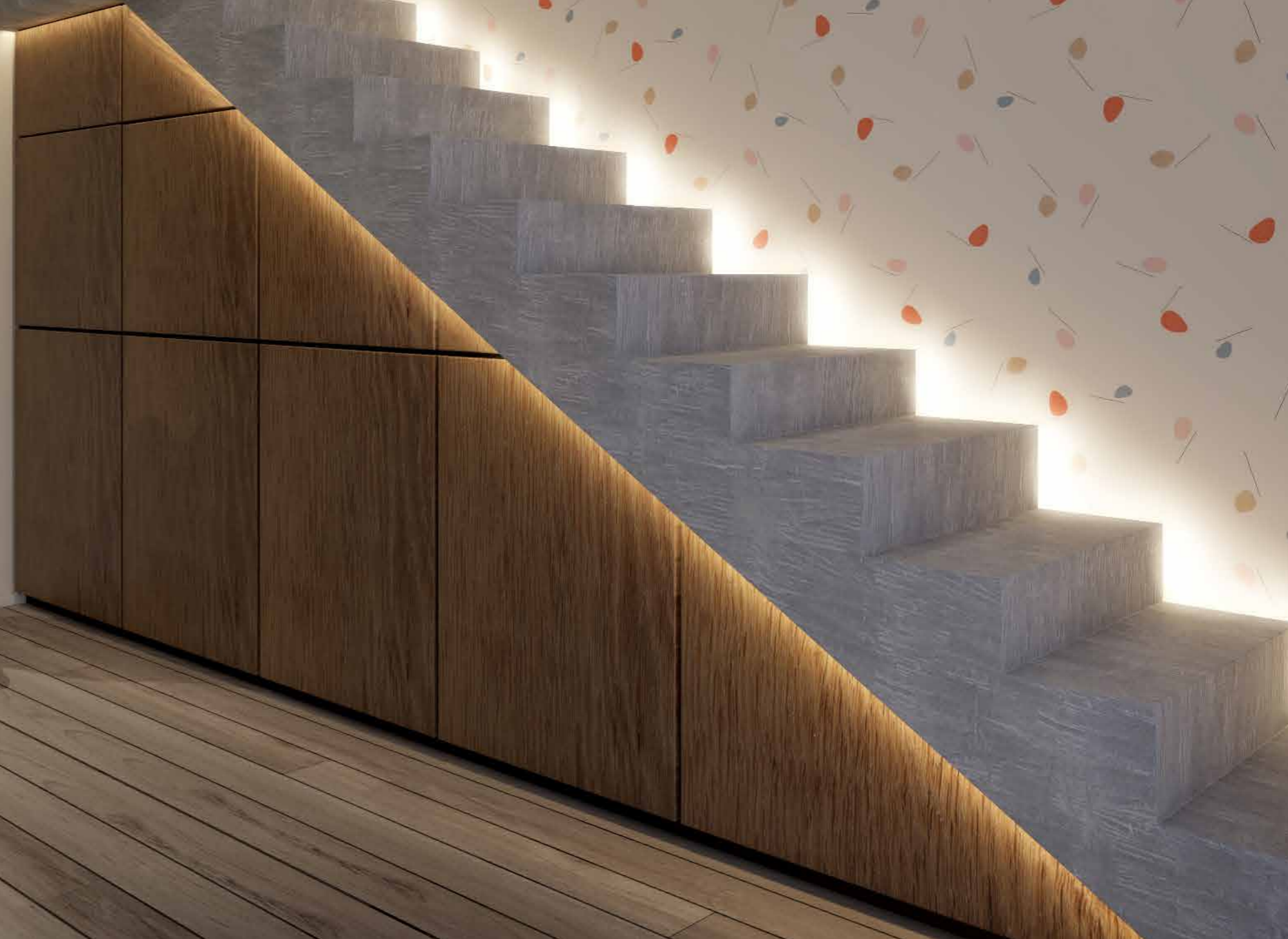














heju x season paper collection

Nous avons depuis longtemps envie de travailler ensemble sur un projet créatif et de faire dialoguer architecture et motif. Créer une collection exclusive de papier peint HEJU X SEASON PAPER COLLECTION nous est alors apparu comme une évidence.

Pour cette collaboration à huit mains, nous avons imaginé 3 papiers peints déclinés dans plusieurs coloris, HEJU en chefs de chantier et SEASON PAPER COLLECTION aux crayons : Trame et Lune affichent des lignes sobres et élémentaires, Géométrie joue l'équilibre entre des formes mathématiques primaires et Utopie évoque un paysage mêlant des archétypes de l'architecture à des éléments végétaux.

La palette de couleurs oscille entre teintes foncées et claires, chaudes et froides, féminines et masculines avec, en bonne place, le rose poudré, couleur signature de nos 2 marques.

Comme des décors idéaux, ces 3 motifs, dessinés à la main, marquent véritablement la rencontre de nos univers respectifs.

For a long time we wanted to work together on a creative project that would be a dialogue between our two domains, architecture and pattern. From that point the idea of creating an exclusive line of wallpapers HEJU X SEASON PAPER COLLECTION became evident.

Lead by this idea, HEJU as construction manager and SEASON PAPER COLLECTION holding the pens, we imagined 3 wallpapers in several colour variations : Trame and Lune both display sobre and elementary lines, while Géométrie plays with balance and mathematical shapes, and Utopie wanders in an imaginary landscape mixing architectural archetypes and natural elements.

The colour palette oscillates between dark and light, warm and cold, feminine and masculine shades, featuring powder pink, the signature colour of both our studios.

Like ideal decors, these 3 prints, drawn by hand are a beautiful meeting point of our brands.









PAPIER PEINT

PRODUIT PRODUCT	ROULEAU DE PAPIER PEINT WALLPAPER ROLL
FORMAT SIZE	0,50 x 10 M 19.7 x 393.7 IN
MATÉRIAUX MATERIALS	PAPIER INTISSÉ 150 GR/M2 NON-WOVEN 150 GR/M2 WALLPAPER
DÉTAILS DETAILS	FACILE À POSER, RÉSISTANT À LA LUMIÈRE EASY TO HANG, GOOD COLOUR PASTNESS
ORIGINE ORIGIN	FABRIQUÉ EN FRANCE MADE IN FRANCE
PRIX PRICE	€139,00

NOTICE DE POSE

MATÉRIEL NÉCESSAIRE

•Colle spéciale pour papier peint intissé, sceau en plastique, rouleau ou pinceau, brosse de tapissier, cordeau à tracer, scotch de peintre, éponge, règle et cutter

PRÉPARATION DES MURS

•Les murs doivent être lisses, propres et secs •Appliquer si besoin une sous-couche blanche de peinture

POSE DU PAPIER PEINT

•Définir l'emplacement de votre lé et tracer un trait vertical à l'aide d'un fil à plomb afin de poser le lé parfaitement vertical •Délimiter l'espace de votre panneau par un scotch de protection selon les dimensions du lé •Préparer votre colle dans un sceau d'eau •Appliquer une mince couche de colle sur le mur seulement, à l'aide d'un pinceau ou d'un rouleau, dans la zone délimitée par les scotchs. Attention à ne jamais encoller le papier peint intissé et à ne pas appliquer la colle en couche épaisse afin de ne pas trop humidifier l'intissé •Décoller le scotch de protection avant de poser le lé •Appliquer le lé sur le mur en partant du haut puis le dérouler jusqu'en bas. Essuyer délicatement les débords de colle avec une éponge légèrement humide en évitant de trop humidifier l'intissé •Maroufler le lé avec une brosse délicate afin de chasser les bulles d'air •Ajustez le lé en bas du mur et découper si nécessaire à l'aide d'une règle et d'un cutter •Recommencer avec le deuxième lé en veillant à bien le positionner pour raccorder le motif •Et ainsi de suite

INSTRUCTIONS

WHAT YOU NEED

•Special paste for unwoven wallpaper, plastic bucket, brush or roller, chalk line, masking tape, wallpaper brush, sponge, ruler and cutter

PREPARING THE WALLS

•The walls must be smooth, clean and dry •If needed, apply a white primer

HANGING THE WALLPAPER

•Define the place for your strip of wallpaper and trace a vertical line using your chalk line in order to insure it is straight •Use the masking tape to mark the space where the paper will hang •Prepare your glue in the bucket •Using the brush or roller, apply a thin layer of glue to the wall only in the space indicated by the masking tape. Be careful, never apply the glue to the paper and ensure to use only a thin layer of glue on the wall so that the paper doesn't absorb too much moisture •Unpeel the masking tape from the wall before hanging the wallpaper •Place the wallpaper on the wall from the top and unroll to the bottom •Wipe off any excess glue with a slightly damp sponge being careful not to over dampen the wallpaper itself •Using the wallpaper brush, carefully smooth out any air bubbles that may have appeared •Adjust the wallpaper at the bottom of the wall and use a cutter and ruler to trim if necessary •Start the same procedure again with each strip of wallpaper being careful to join the pattern correctly



PP-W2001 - Arches



PP-W2002 - Palmes nuage



PP-W2007 - Luxuriance forêt



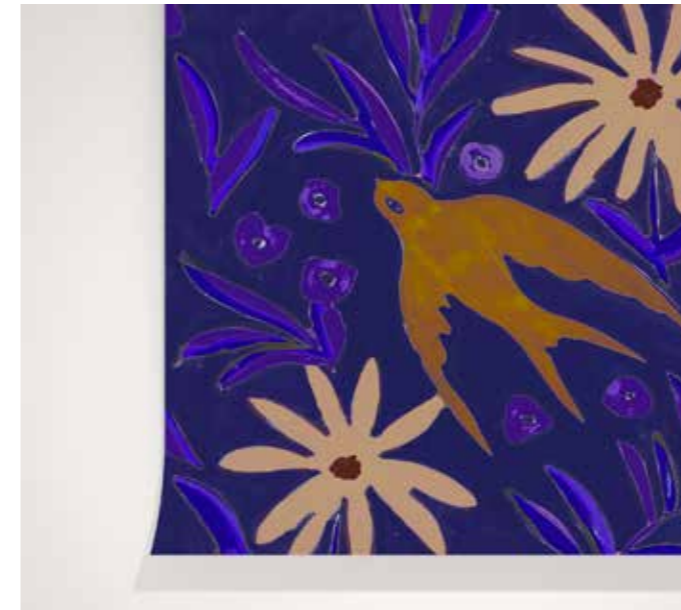
PP-W1901 - Envolée brume



PP-W2003 - Palmes olive



PP-W2004 - Palmes nuit



PP-W1902 - Envolée nuit



PP-W1903 - Teckels



PP-W2005 - Luxuriance



PP-W2006 - Luxuriance terre



PP-W1904 - Ouistiti



PP-W1905 - Constellation aube



PP-W1906 - **Constellation nuit**



PP-S1901 - **L'oiseau**



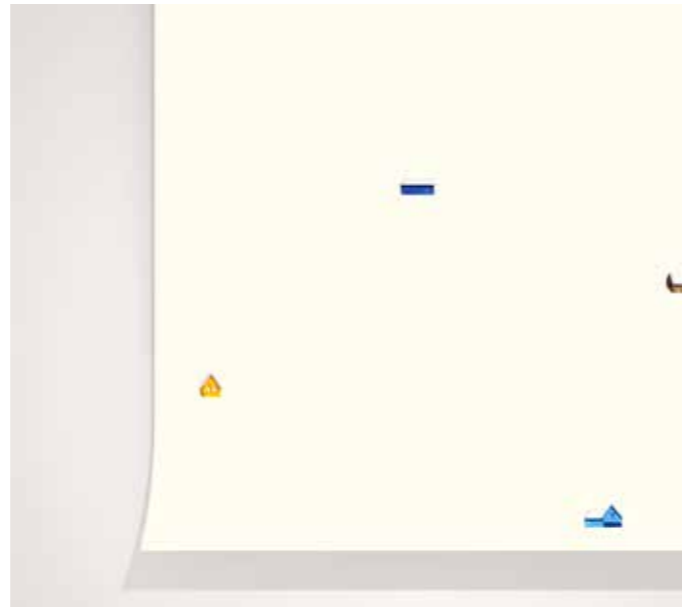
PP-S1802 - **Animalia**



PP-S1905- **Animalia amande**



PP-S1902 - **Amazonie**



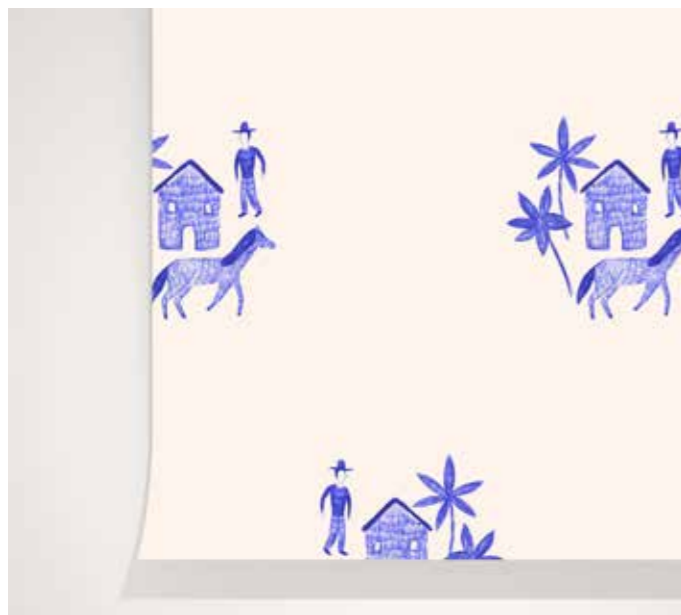
PP-S1903- **Maisons**



PP-S1803 - **Abondance**



PP-S1906 - **Abondance terre**



PP-S1904- **Ranch**



PP-S1801 - **Parrots**



PP-S1907 - **Abondance olive**



PP-S1804 - **Fox croud**



PP-S1805 - **Jungle**



PP-S1910 - **Jungle poudre**



PP-S1808 - **Ciel de Paris**



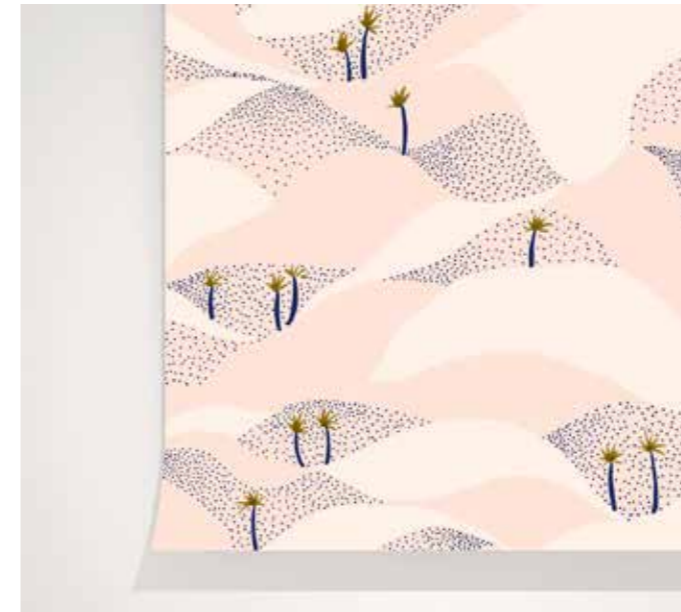
PP-S1809 - **Promenade**



PP-S1806 - **Plumes**



PP-S1908 - **Plumes poudre**



PP-S1810 - **Desert**

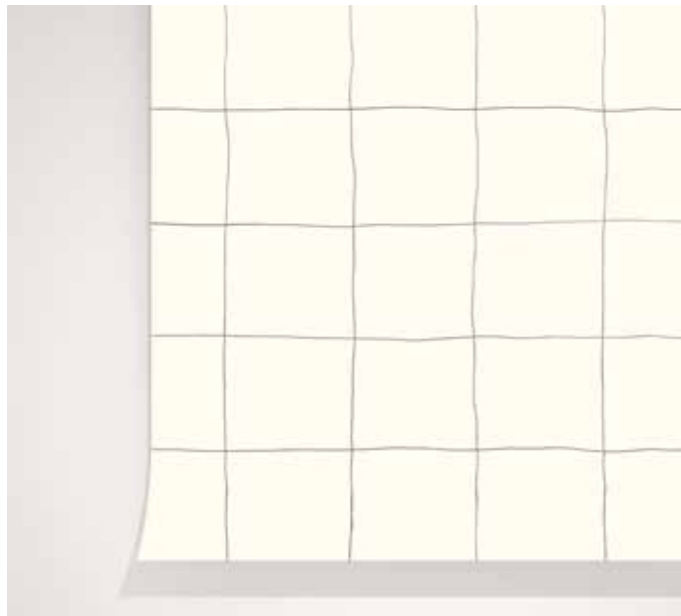


PP-S1909 - **Plumes nuage**

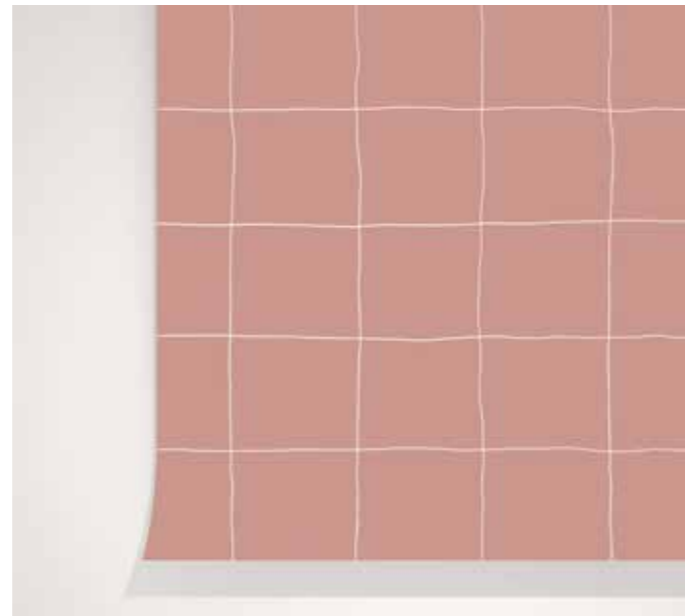


PP-S1807 - **Mobile**

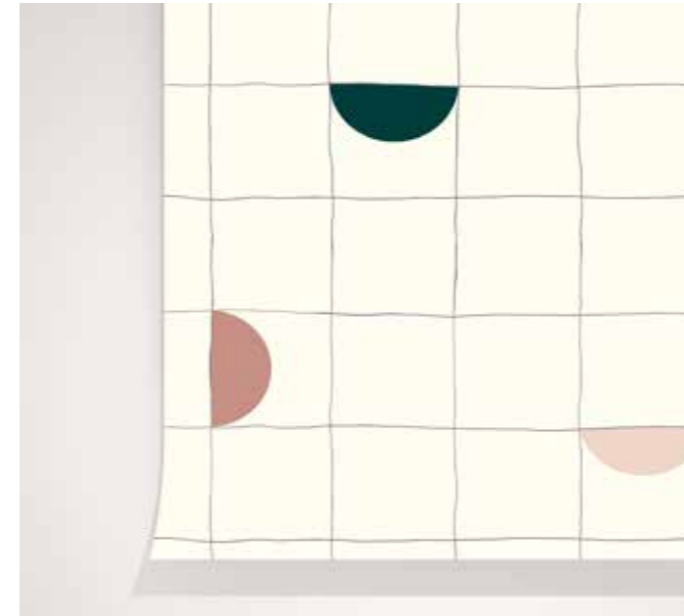
heju × season
paper collection



PP-H1901 - **Trame lait**



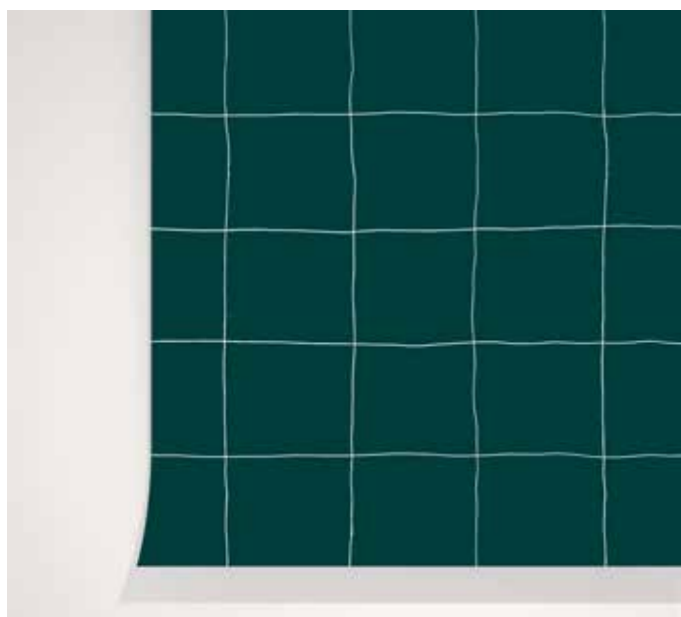
PP-H1902 - **Trame blush**



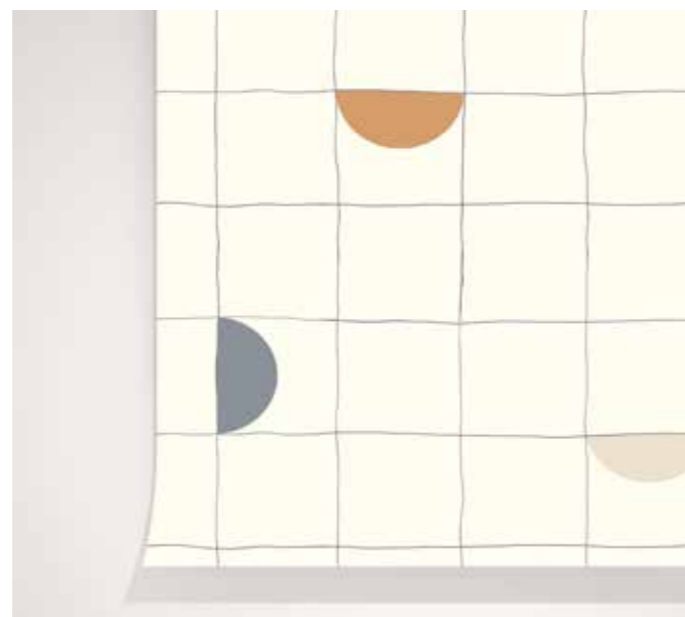
PP-H1905 - **Lune émeraude**



PP-H1906 - **Géométrie cannelle**



PP-H1903 - **Trame émeraude**



PP-H1904 - **Lune moutarde**



PP-H1907 - **Géométrie Lilas**



PP-H1908 - **Utopie**

season
 **paper**
collection
Petite papeterie // Everyday stationery

www.seasonpapercollection.com
Julie Costaz & Mélissa Le vaguerèse
bonjour@seasonpapercollection.com
06.71.26.50.21 / 06.08.18.44.50